

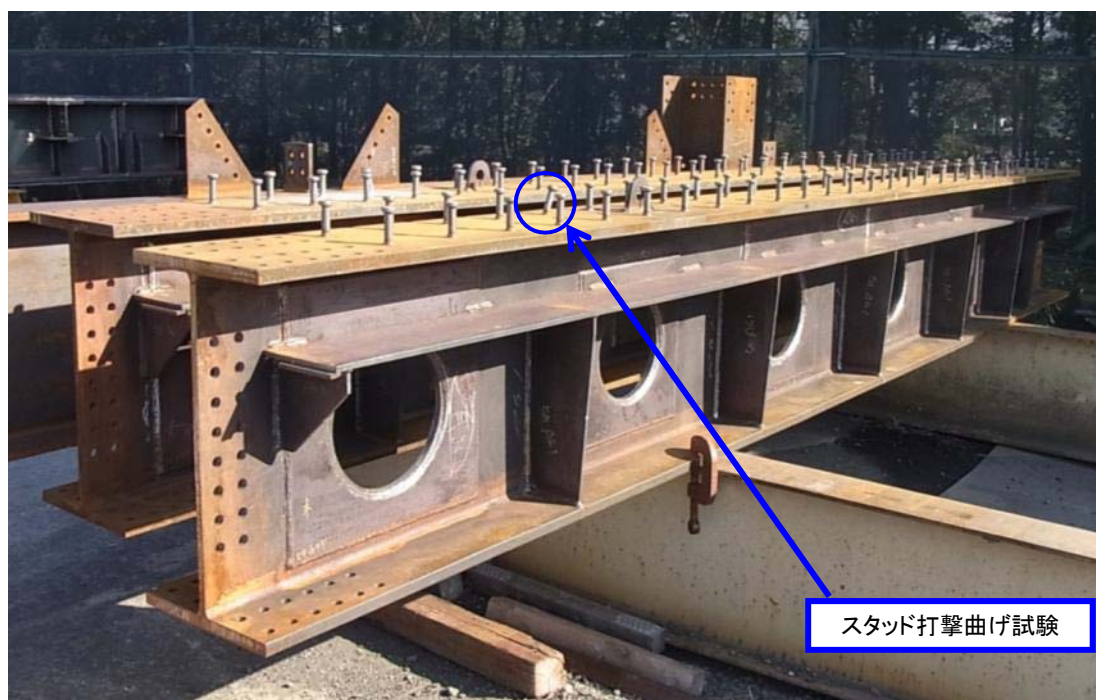
鉄骨工事 Q&A	デッキ・スタッド	スタッド溶接	制定	2012年9月1日
			改訂	2016年7月1日

Q. スタッド溶接後にスタッドを曲げることは問題はないか？

A.

通常、建築鉄骨では、頭付きスタッドは直立した状態でコンクリートと鋼材を合成するための構造計算がされていますので、試験や施工後の検査時に打撃曲げすることを除き、溶接後に頭付きスタッドを曲げて使用することは通常認められておりません。

施工後に何らかの事情で頭付きスタッドを曲げる必要がある場合には、工事監理者に確認する必要があります。



通常のスタッド打撃曲げ試験