

鉄骨工事 Q&A	デッキ・スタッド	頭付きスタッド	制定	2012年9月1日
			改訂	2016年7月1日

Q. 頭付きスタッドがJISに適合していることの確認は？

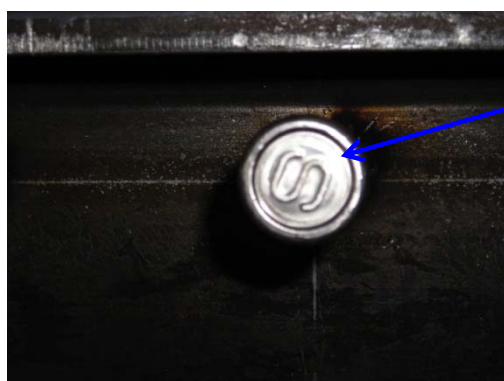
A.

JIS Q 1001の「JIS認証の表示」によれば、JISマークは、認証に係る鋳工業製品等又は包装、容器もしくは送り状に表示することになっています。

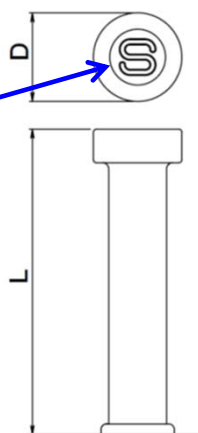
頭付きスタッドの場合、製品自体にJISのマーク等はないので、メーカーのヘッドマークにより当該メーカーの製品であることを確認します。

JIS認証記号などは箱に記載されている内容で確認し、更にミルシートで機械的性質などがJIS規格適合品であることを確認することになります。

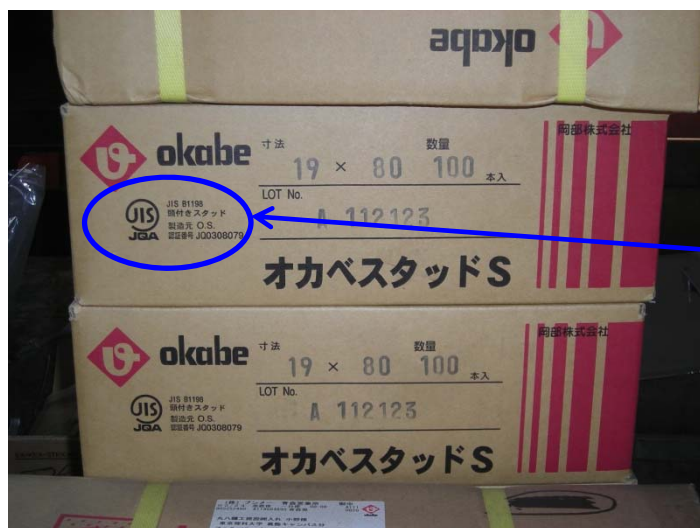
なお、そのメーカーがJIS認証を取得しているか、認証工場名、認証番号などは日本工業標準調査会のホームページで検索が可能です。



オカベスタッドのヘッドマーク



ダイヘンスタッドのヘッドマーク



梱包用段ボールに記載されたJIS規格適合マーク

JIS規格適合マーク

#### 参考文献

- ・JIS Q 1001 適合性評価－日本工業規格への適合性の認証－一般認証指針
- ・日本工業標準調査会ホームページ JISデータベース検索ページ