

鉄骨工事 Q&A	デッキ・スタッド	コンクリート止め	制定	2011年7月1日
			改訂	2019年4月1日

Q. コンクリート止め鉄板支持用丸鋼を梁に溶接付けする場合、ショートビードは問題はないか？

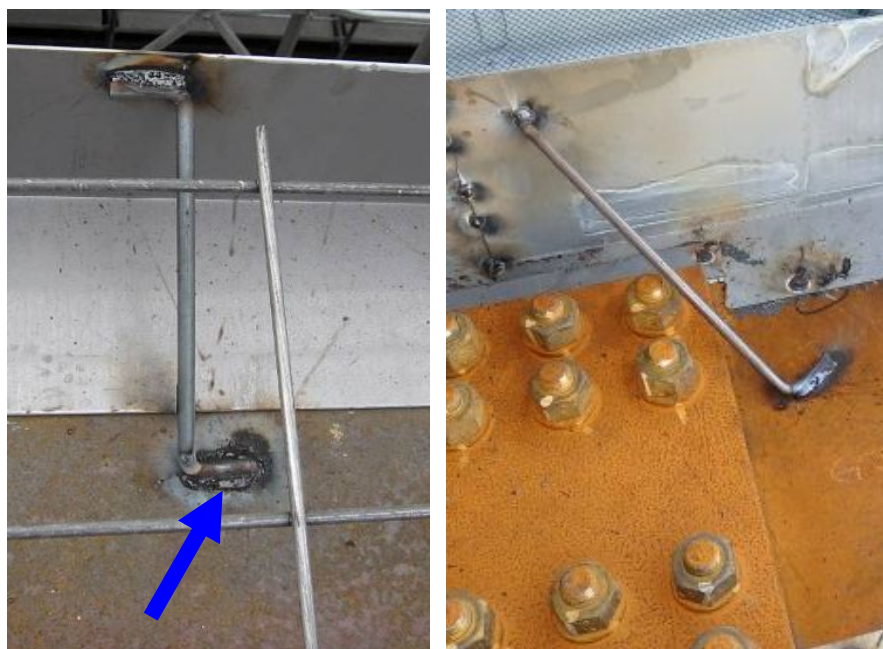
A.

写真に示すような丸鋼のショートビード溶接は母材への影響が無視できず、問題がないとはいえません。できるだけ避けたいものであり、特に梁の端部は避けたい部分といえます。

最近では、Z形状およびL形状として先端部で溶接長が取れるタイプのものがあり、こうしたものの採用等でショートビードを回避できます。



ショートビード溶接



ショートビードを避けるZ形(左)、L形(右)のコンクリート止め控え