

桜スタジアムプロジェクト 見学会のご案内(参加無料)

大規模改修により来春完成する「桜スタジアム」の整備工事見学会を下記により開催します。

日時 2020年3月13日(金) 14:00~16:00

見学場所 桜スタジアム

大阪市東住吉区长居公園 1-1

13:50 集合

(集合場所の地図は、後日申込者に直接お送りします)

スケジュール(予定)

14:00~14:40 施設概要説明

14:40~15:40 場内見学

15:40~16:00 質疑・応答

定員 30名 ※定員になり次第締切ります。

対象 建築系学生・教員(電気・設備系も可)

参加費 無 料

服装 普段着(歩きやすい靴)でお越しください。

申込方法 Eメールまたは電話・FAXにて、下記事務局宛に

◇大学・学部・学科名/学年

◇住所・氏名・電話番号

をお知らせください(標題は「桜スタジアム見学会申込み」)。

問合せ先 (一社)日本建設業連合会関西支部(森本・長杉)

〒540-0031 大阪府中央区北浜東1-30

TEL 06-6941-3658

FAX 06-6942-4031

E-mail kansai@nikkenren.or.jp

当会関西支部ホームページにも同様の案内を掲載しています。

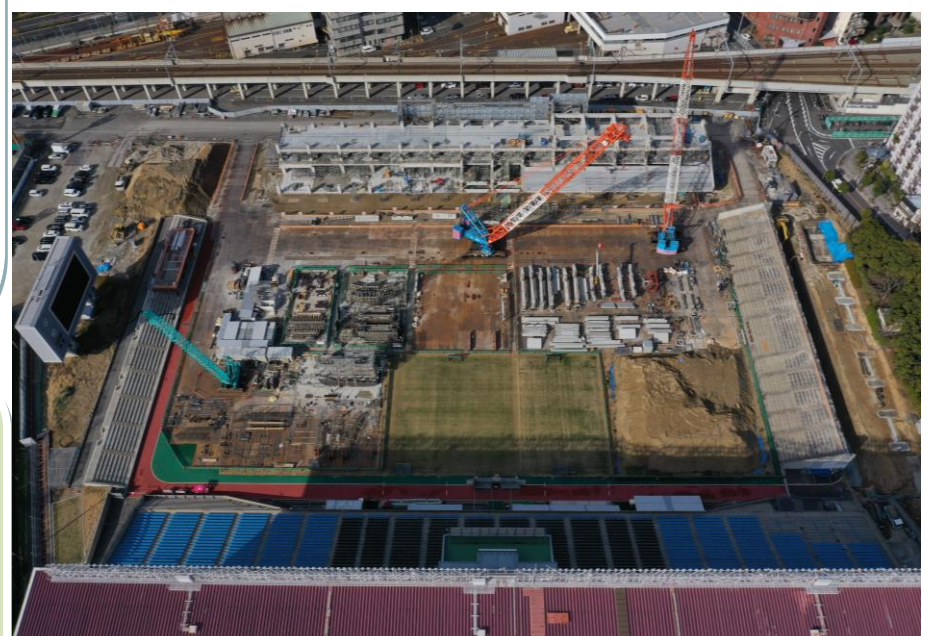
http://www.nikkenren.com/about/shibu_6.html



完成予想図(全景)



完成予想図(外観)



工事現況

「大阪の未来に感動を贈ろう」を合言葉に、世界に誇れるスタジアムへ改修

桜スタジアムは「地域」「サポーター」「クラブ」「スポンサー」「選手」が一体となり、育成型スタジアムを目指しています。

今回新設されるスタンドは、ピッチとの距離が近く、ピッチで戦う選手と気持ちが一つになる臨場感、一体感のあるスタジアムへと生まれ変わります。また、募金により建設費用の一部を補填し、『育てるスタジアム』として計画しています。

構造・施工上の特徴としては、新設メインスタンドについては、RC部材の現場での大型PCa化により高品質な下部躯体の製作をおこなっています。新設メインスタンドの屋根架構については、パイプ材を用いた片持ち形式のトライアングルトラスにより、将来の改修を見越した合理的な架構計画としています。北ゴール裏スタンドは、既存の躯体を活かしつつ、後部に鉄骨造のスタンドを新設します。屋根は、観客席からの視認性に配慮し、スパン72mのトラスにより無柱空間を実現しています。

◇建築概要

建築面積：6,785.64㎡ 延床面積：15,992.81㎡ 地上5階、高さ32.56m

施工期間：2019年7月~2021年3月

建築主：桜スタジアム建設募金団体

設計者：株式会社IAO竹田設計, 株式会社竹中工務店大阪一級建築士事務所

監理：株式会社IAO竹田設計

施工者：株式会社竹中工務店

主催：(一社)日本建設業連合会関西支部