

# 2022年度 日建連BIMセミナー

施工BIM専門部会の取組み

施工BIM専門部会 本谷主査



# 施工BIM専門部会の取組み

**2022.06.17 BIMセミナー**

**一般社団法人 日本建設業連合会**

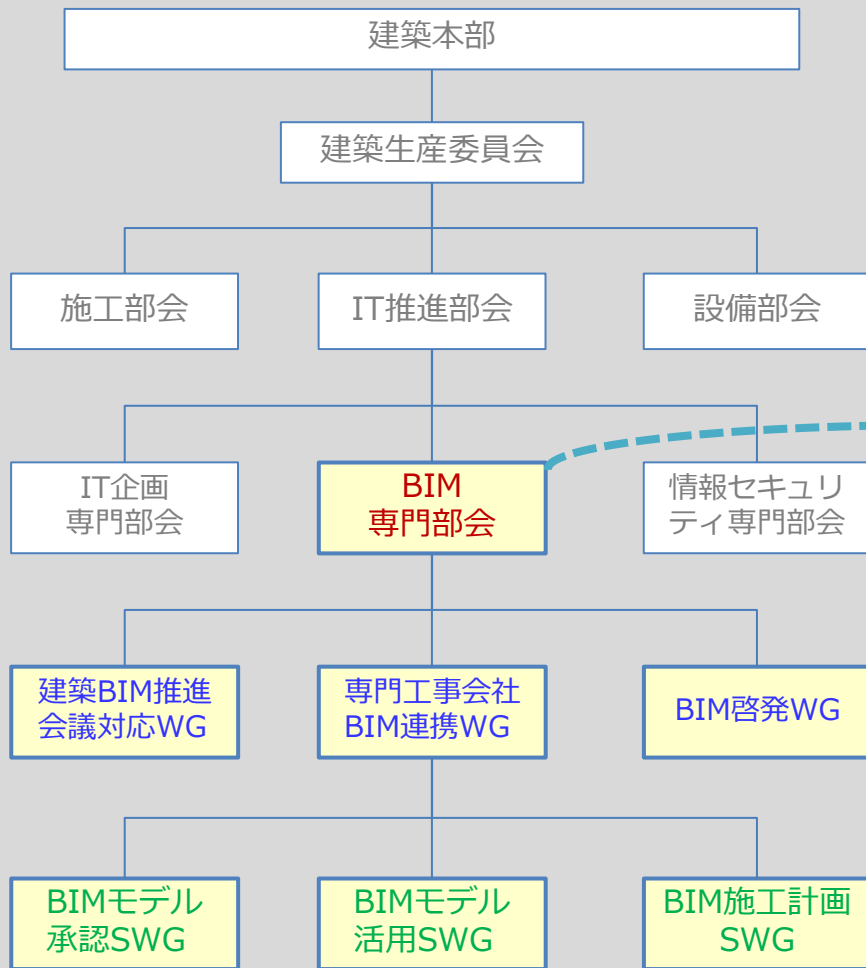
**建築生産委員会 BIM部会**

**施工BIM専門部会**

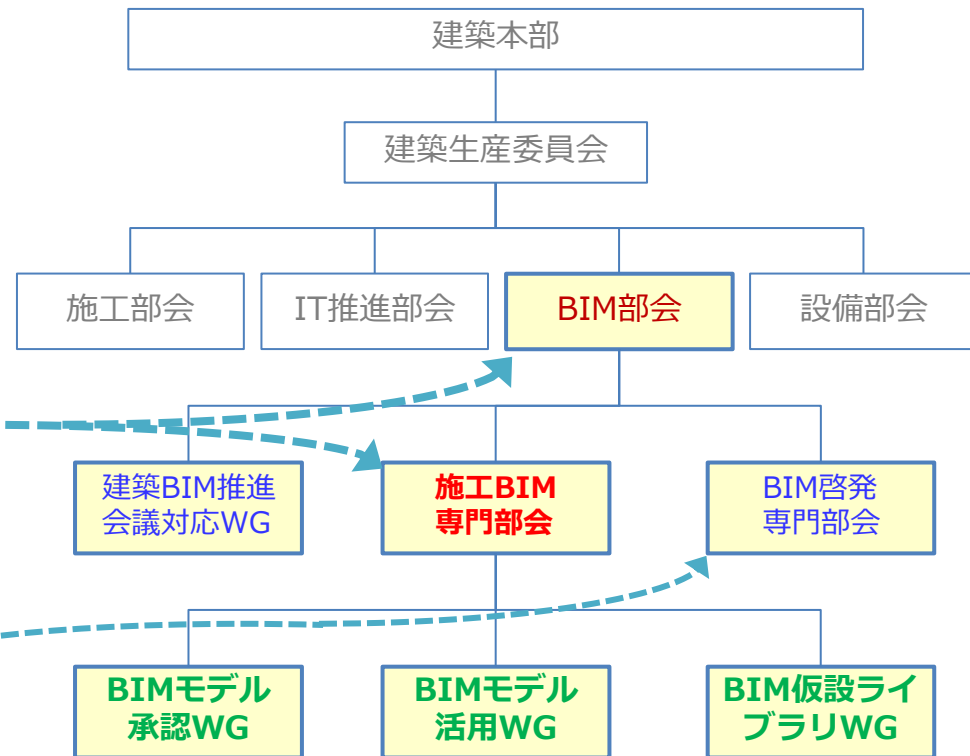
# 施工BIM専門部会の取組み

## ■ 2020⇒2021 BIM部会関連組織再編

2020



2021



BIM専門部会 ⇒ BIM部会への格上げに伴い  
WG⇒専門部会、SWG⇒WGへ格上げ

# 施工BIM専門部会の取組み

## ■ 2021取り組みテーマの選定

日建連『生産性向上推進要綱  
2019年度フォローアップ報告書』  
より

課題①: 建築系会員企業に絞った動向  
調査が必要

課題②: 成果の基準や成果が上がる  
取組みの明確化

課題③: 効率的なBIMを活用する手法  
の提示

課題④: 意識改革に関する考え方の傾  
向を分析

課題⑤: 会社規模に応じた現状把握・  
分析

課題⑥: BIMに関する情報発信

## 取り組みテーマの選定 | 2021年度の計画

### 方策①. BIMモデルの扱い方に関する標準化をすすめること

※課題②③に対する活動

- ◎ BIMモデル承認（施工図・製作図）の手法を提案（BIMモデル合意の進化）
- ◎ 仮設関連のライブラリを標準化

### 方策②. 建築現場の職員も活用できる方策を示すこと

※課題②③に対する活動

- ◎ 図面（施工図・製作図・設計図）以外の業務に適用
- ◎ 専門工事会社の技能労働者も活用の対象

### 方策③. BIMを扱う人材の教育機会をつくること

※課題①④⑤⑥に対する活動

- ◎ 継続した動向調査から課題点と対策を抽出（企業規模に配慮）
- ◎ 施工BIMの成功事例から工夫点を共有できる情報を発信（冊子発行・セミナー開催）
- ◎ 他部会と連携（FLの取り組みなど）して情報発信できる環境の構築

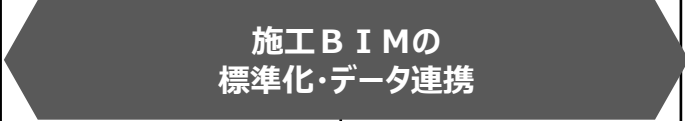
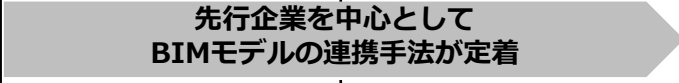

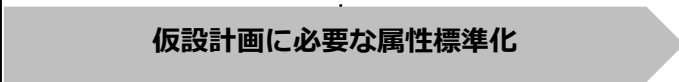
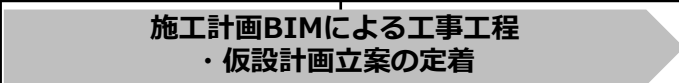
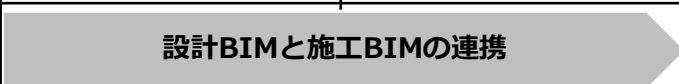

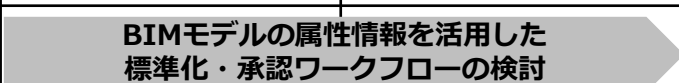
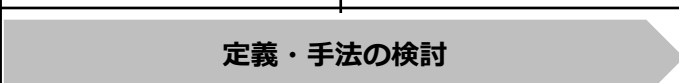
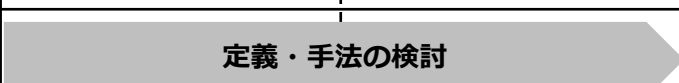
# 施工BIM専門部会の取組み

## ■ 施工BIMのロードマップ

		2010-2014	2015-2019	2020-2024	2025-2029
日建連の施工BIMに関する活動		<b>施工段階の活用を 試行錯誤</b> 専門工事会社の 現状・課題の分析 建築業界として 初めて施工BIMを提唱 ●BIM専門部会設置(2010)	<b>施工BIMの 定着・実用化</b> BIMモデル合意 のワークフローの普及 ●BIMモデル合意 のワークフローの普及 ●施工BIMのスタイル2014(2014) ●専門工事会社におけるBIM活用 実態調査報告書(2012)	<b>施工BIMの 標準化・データ連携</b> ライフサイクルでの 適用が始まる ●建築BIM推進会議参加(2019) ●建築BIM環境整備部会参加(2019) ●施工BIMのスタイル2020(2021) ●施工BIMのスタイル事例集2018(2018) ●施工BIMのスタイル事例集2022	<b>施工BIMの 製造・工事管理適用</b> 建設業における 生産性が2割向上 ●施工BIMのスタイル2025 ●施工BIMのスタイル事例集2026
①の方策					
施工BIM適用率 (建築生産委員会参加企業)			60%	76%	100%
②の方策	施工計画分野	BIMモデル合意	定義・手法の検討	先行企業を中心として BIMモデルの連携手法が定着	手法の発展 BIMモデルの連携が一般化
	BIMモデル承認			定義・手法の検討	BIMモデルの属性を活用した承認が開始(先行企業)
	施工BIMのLOD	部品の標準化を検討	施工図のLODを検討・定義		
	仮設計画BIM			移動式クレーンの 属性標準化	仮設計画BIM 必要な属性標準化
	その他の分野				施工計画BIMによる工事工程・仮設計画立案の定着 設計BIMと施工BIMの連携 数量BIM
③の方策	専門工事会社と連携	実態調査	BIMモデル合意 の定義	<BIMモデル合意> 納まり検討を中心とした活用が定着	BIMモデルの属性情報 標準化・承認ワーク フローの検討
	施工管理分野	工程管理への活用			BIMモデルを活用した 工事管理が開始
	品質管理への適用				BIMモデルを活用した 工事管理が開始
啓蒙活動		ITセミナー(日建連主催)   施工BIM事例発表会(日建連主催)   施工BIMのインパクト(新聞社主催)			

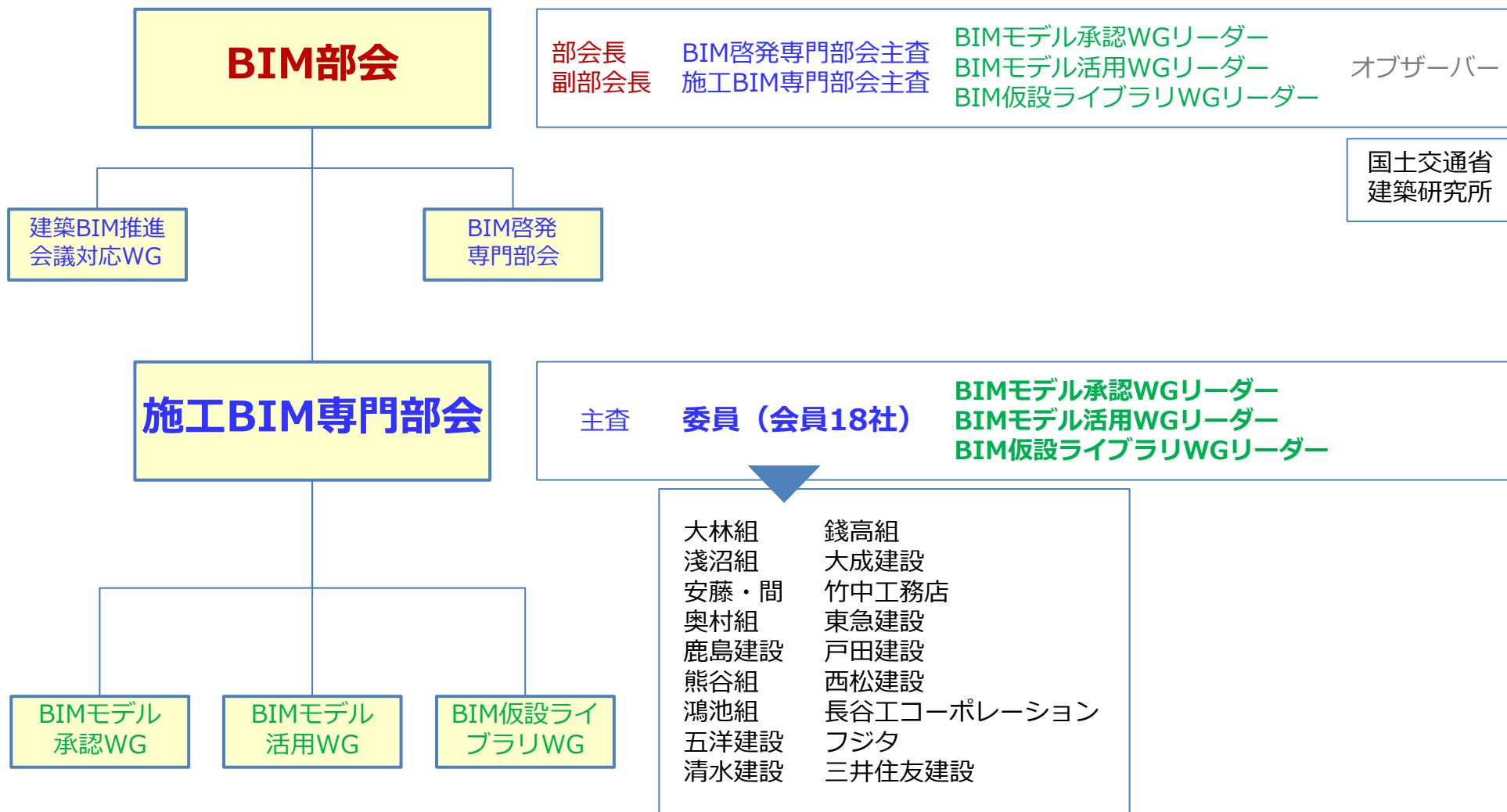
# 施工BIM専門部会の取組み

## ■ 施工BIMのロードマップ（抜粋）

		2021	2022	
				
<b>施工計画分野</b>	BIMモデル合意			<div style="border: 1px solid blue; padding: 5px; background-color: #ffffcc;">BIMモデル承認WG</div>
	BIMモデル承認			
	仮設計画BIM			<div style="border: 1px solid blue; padding: 5px; background-color: #ffffcc;">BIM仮設ライブラリWG</div>
				
	その他の分野			
				
	専門工事会社と連携			<div style="border: 1px solid blue; padding: 5px; background-color: #ffffcc;">BIMモデル承認WG</div>
<b>施工管理分野</b>	工程管理への活用			<div style="border: 1px solid blue; padding: 5px; background-color: #ffffcc;">BIMモデル活用WG</div>
	品質管理への適用			

# 施工BIM専門部会の取組み

## ■ 施工BIM専門部会 構成



# 施工BIM専門部会の取組み

## ■ 施工BIM専門部会活動方針

### 【2021年度活動方針】

施工BIMのさらなる展開を見据えた活動

- 各WG活動の支援  
(助言・承認・展開等)
- 参加各社の情報交換・啓発普及
- 新たな施策の検討・提案
- その他BIMの普及・レベルアップ  
・ 課題解決

### 【2021年度活動実績】

専門部会 隔月 6回開催

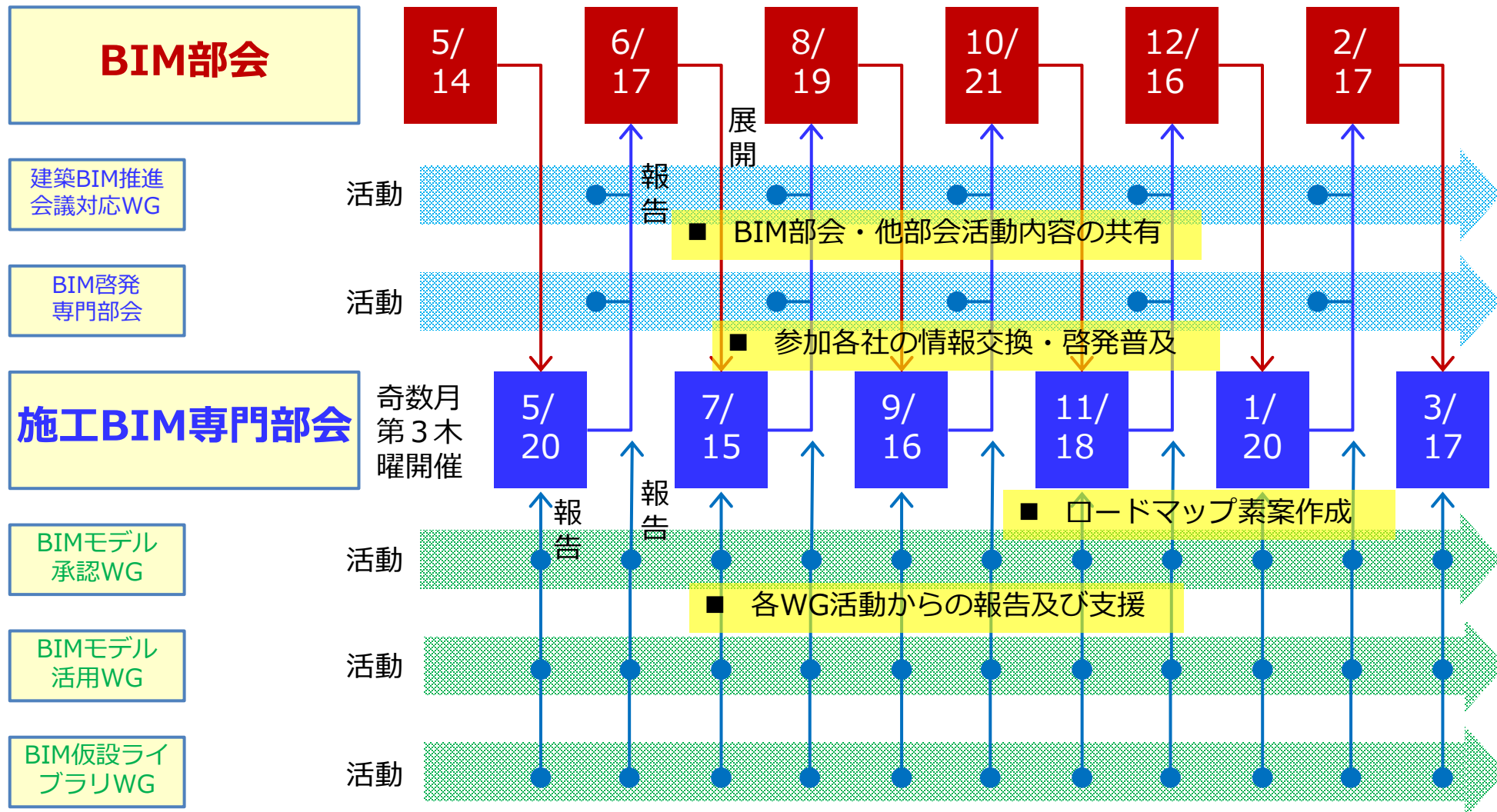
- BIM部会・他部会活動内容の共有
- 各WG活動からの報告及び支援  
(助言・承認・展開等)
- 参加各社の情報交換・啓発普及
- 新たな課題の検討・提案
- ロードマップ素案作成



# 施工BIM専門部会の取組み

## ■ 活動及び連携イメージ

偶数月第3木曜開催





# 施工BIM専門部会の取組み

## ■ メンバー

主査	<b>本谷 淳</b>	(株)大林組	委員	<b>吉村 知郎</b>	東急建設(株)	~2022/3
委員	<b>森 祐二</b>	(株)浅沼組	委員	<b>林 征弥</b>	東急建設(株)	2022/4~
委員	<b>吉田 日都士</b>	(株)安藤・間	委員	<b>鬼頭 俊之</b>	戸田建設(株)	
委員	<b>脇田 明幸</b>	(株)奥村組	委員	<b>濱岡 正行</b>	西松建設(株)	
委員	<b>安井 好広</b>	鹿島建設(株)	委員	<b>原 英文</b>	(株)長谷工コーポレーション	
委員	<b>元地 敏哉</b>	(株)熊谷組	委員	<b>宗像 和雄</b>	(株)フジタ	
委員	<b>波多野 純</b>	(株)鴻池組	委員	<b>田端 秀行</b>	三井住友建設(株)	
委員	<b>公平 桂右</b>	五洋建設(株)	WGL	<b>塩坂 靖彦</b>	(株)大林組	
委員	<b>三戸 景資</b>	清水建設(株)	WGL	<b>上中 登貴弥</b>	清水建設(株)	
委員	<b>辰本 あん奈</b>	(株)銭高組	WGL	<b>染谷 俊介</b>	(株)竹中工務店	
委員	<b>浅沼 勝彦</b>	大成建設(株)	事務局	<b>寺島 敏文</b>	日建連	
委員	<b>三輪 哲也</b>	(株)竹中工務店	事務局	<b>井上 智晴</b>	日建連	~2022/3
			事務局	<b>正田 健裕</b>	日建連	2020/4~