

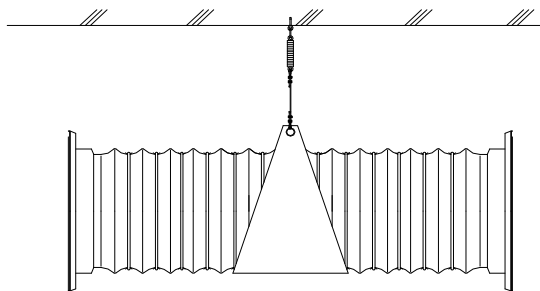
設備工事情報シート	空調	I-A-9-改 ₂	制定	2005年4月1日
			改訂	2016年3月1日
施工要領	免震装置・免震継手		TOZEN編	

1. 製品概要 ◆『Jシステム』300mm～800mm(以外の免震量も対応可能)

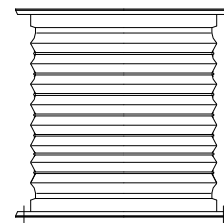
製品は生地とリングを組合せてジャバラ状に構成されている。
使用流体により製品の取付方向、ダクト形状が異なる。

流体	取付方向	ダクト形状
空調・排煙(断熱材無し)	縦・横	丸・角
煙道(断熱材有り)	縦のみ	丸のみ

煙道用は断熱材が内蔵されております。



横取付(中間部分をスプリング支持)



縦取付

本体素材

空調用 : 塩ビガラスクロス (厨房排気はシリコンコーネックス)

排煙用 : アルミ箔ガラスクロス

煙道用 : 内層 SUSメッシュ

中間層 セラミッククロス包みセラミックブランケット(断熱材)

外層 シリコンラバーガラスクロス

煙道用の生地材質は温度、結露の有無等により材質変更する。

上記生地材料は一般的な非常用発電機の排ガスを想定している。



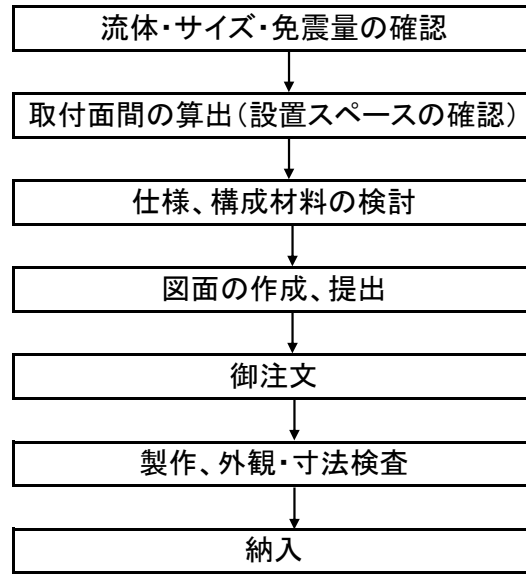
排煙用 横取付



煙道用 縦取付

資 料

2. 納入までの流れ

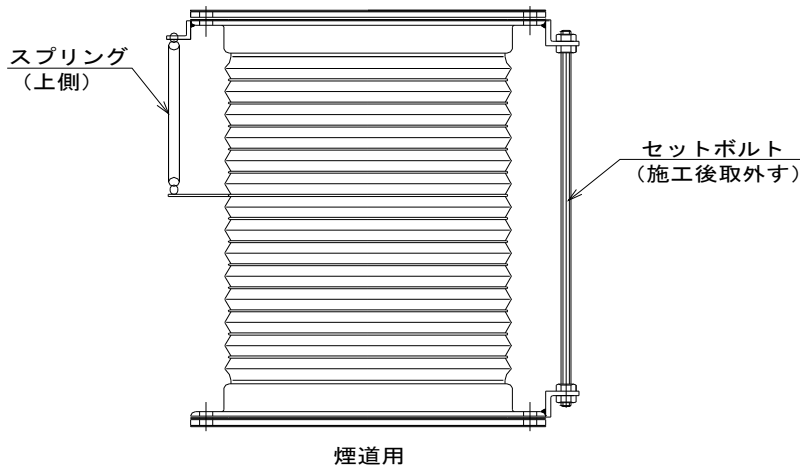


3. 施工手順および注意ポイント

煙道用は断熱材が内蔵されている為、セットボルトにて面間固定された状態で納品される。

施工後、セットボルトを取外すこと。

空調・排煙用は断熱材が無い為、圧縮させた状態にて納品される。



取付け時は取付け面間を納入仕様書にて確認する。

ジャバラ部は柔軟な構造となっている。衝撃を与えたり傷がつかないように注意する。

3. 問い合わせ先

株式会社TOZEN

URL <https://www.tozen.co.jp/>

〒342-0008 埼玉県吉川市旭8番4 TEL 048-993-1033 FAX 048-993-1038

□大阪営業所 TEL 06-6578-0310 FAX 06-6578-0312 □仙台営業所 TEL 022-288-2701 FAX 022-288-2703