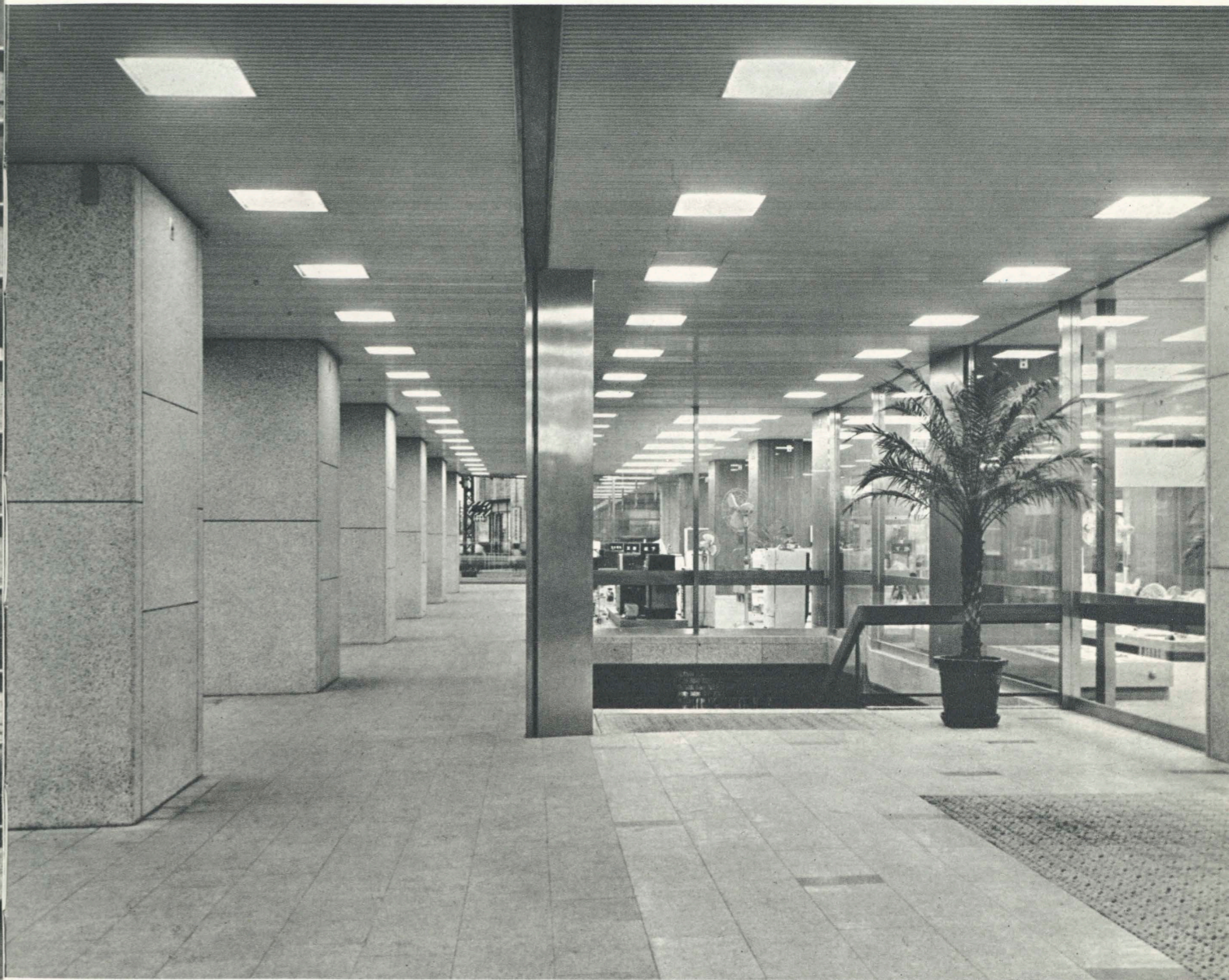


工事概要

所在地	福岡市天神町58番地	B 1階	2,370.1m ²	食堂街
敷地面積	2,450.4m ²	1階	2,309.8m ²	ホール、ショールーム、銀行
建築面積	2,309.8m ²	2階	〃	銀行、貸室
延面積	33,279.0m ²	3階	〃	診療センター 貸室
構造	SRC・B3・F11・R4 (竹中式潜函工法)	4~9階	〃	一般事務室
高さ	深さ 潜函刃型迄15.45m	10階	〃	婦人文化サークル(学校)
	G・Lよりパラペット迄42m 〃 塔屋パラペット迄62m	11階	〃	美容室、結婚式場 会議室、食堂 特別室
工期	昭和33年12月1日~35年6月6日	R 1階	390.9m ²	ビヤガーデン
各階面積及び用途	B 3下階 991.0m ² 変電所	R 2階	295.0m ²	機械室、電気室
	B 3階 2,354.2m ² 変電所、機械室 電気室	R 3階	〃	同上
B 2階 880.0m ² 同上	R 4階	〃	機械室、展望室	



northside exterior view ■ 北面の外観



arcade from the 1st floor entrance ■ 玄関よりアーケードをみる

◀ 正面 front view



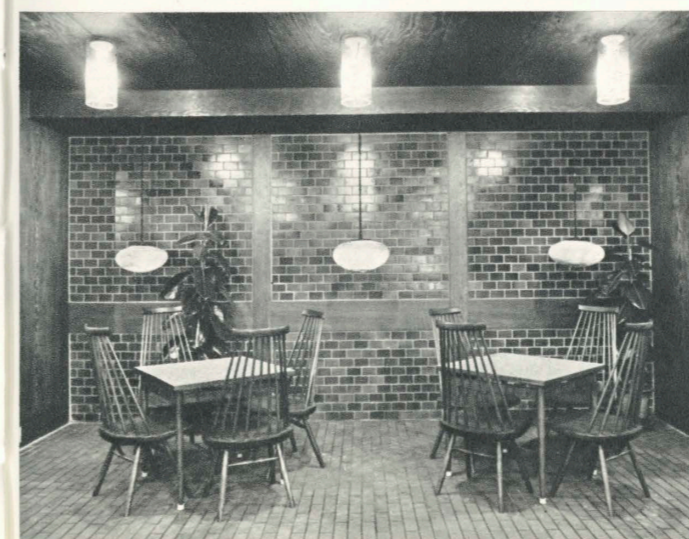
information office from the 11th floor foyer ■ 十一階ロビーより受付をみる



1st basement from new Fukuoka ■ 地一階ニューフクオカ(通路よりみる)



■ 十一階中会議室
11th floor medianside conference room

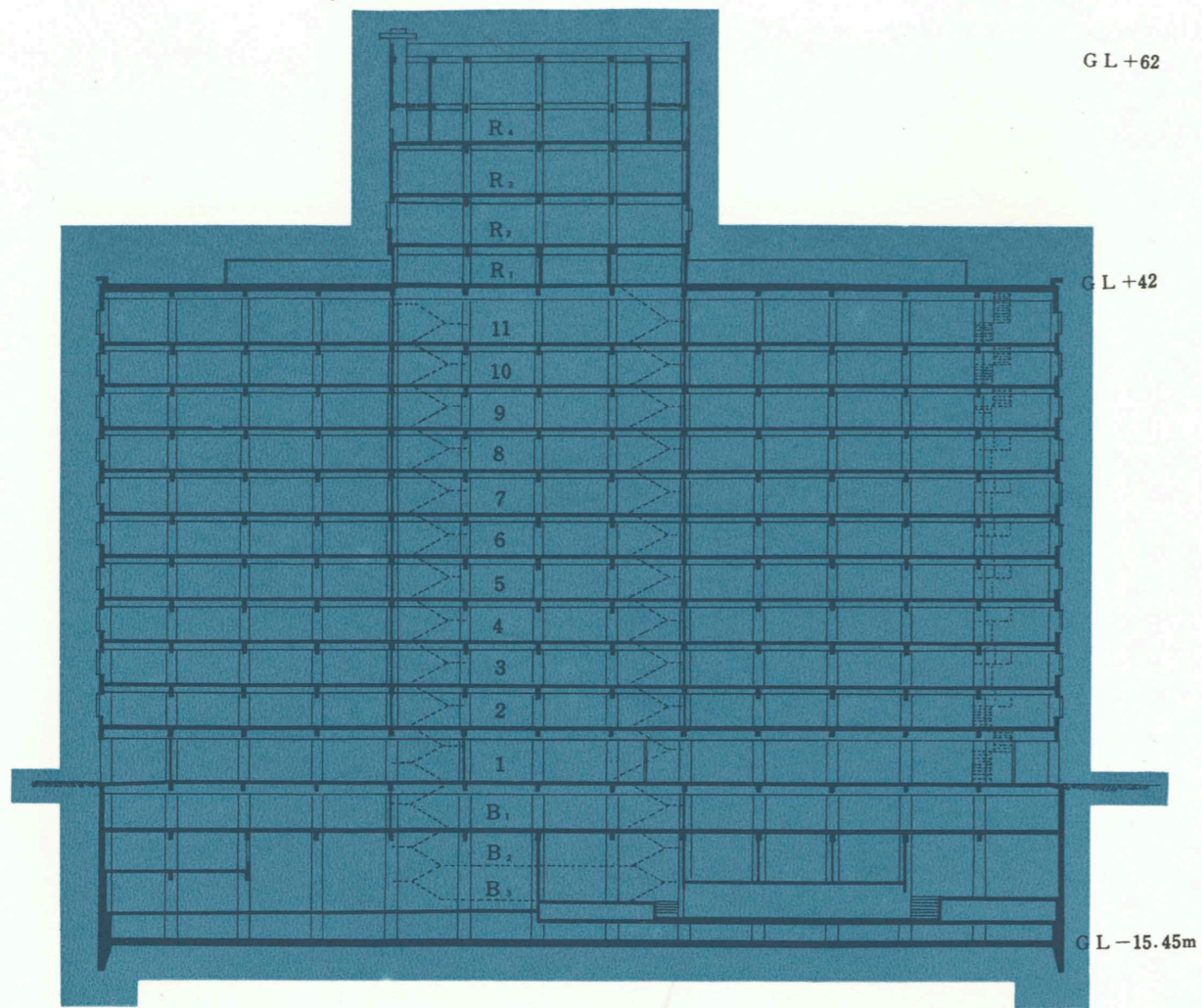


■ 地一階ニューフクオカ(レストラン ビヤホール キリン)
new Fukuoka stores in 1st basement



new Fukuoka stores in 1st basement
■ 地一階ニューフクオカ(香港飯店)

断面図

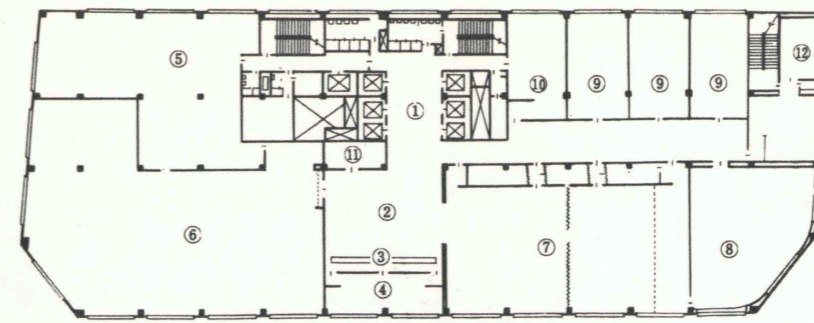


- 地下3階下 九州電力変電所, 倉庫
- " 3 " 変電所, 空気調和機械室, ボイラー室, 電気室
- " 2 " 変電所, 機械室, 電気室, 監視盤室
- " 1 " 食堂ニューフクオカ, 理容室, パン・ミルク, 花屋, たばこ, 雑誌, D.P.E.
- 1 階 玄関ホール, 九電サービスセンター, 銀行
- 2 " 銀行
- 3 階 天神クリニック, 貸事務室
- 4~9 " 貸事務室, 6階一部 電話交換室, 水槽室
- 10 " 西日本婦人文化サークル(学校), 結婚式場, 資生堂美容室
- 11 " ロビー, 会議室(大, 中, 小), 特別室, 食堂
- 塔屋1階 機械室, 屋上ピヤガーデン
- " 2 " 機械室, 電気室, エレベーター機械室
- " 3 " 機械室, エレベーター機械室
- " 4 " 展望台, クーリングタワー

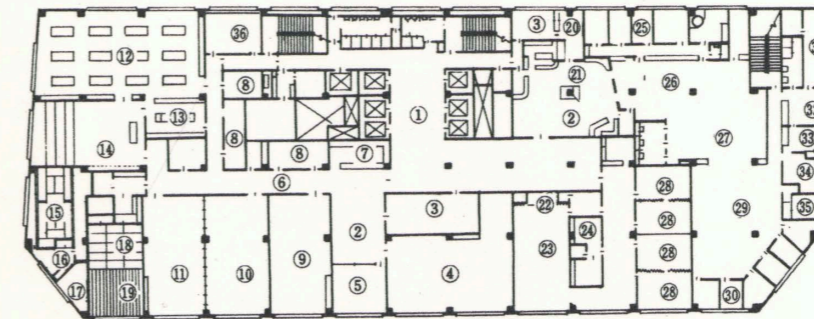
GL+62

GL+42

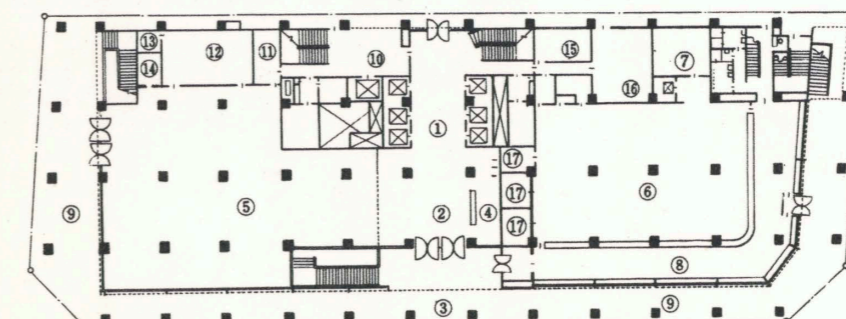
GL-15.45m



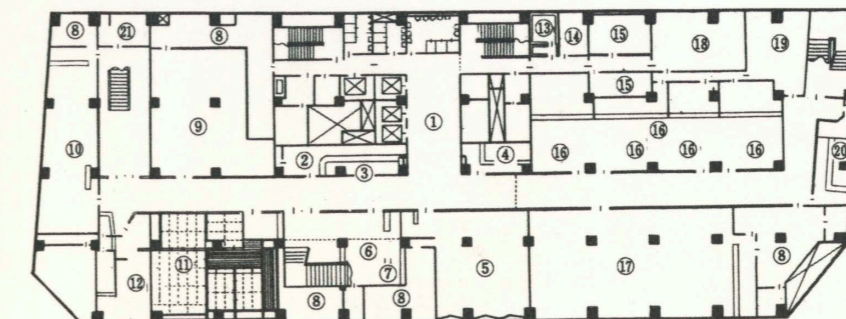
- | | | |
|-------------|--------|--------|
| ① エレベーターロビー | ⑤ 厨房 | ⑨ 小会議室 |
| ② ロビー | ⑥ 食堂 | ⑩ 配膳室 |
| ③ 受付 | ⑦ 大会議室 | ⑪ 倉庫 |
| ④ クローク | ⑧ 中会議室 | ⑫ 茶席 |



- | | | |
|---------------|----------|------------|
| ① エレベーターロビー | ⑬ 準備室 | ⑳ 全身美容室 |
| ② ロビー | ⑭ 料理教室 | ㉑ ドライヤー |
| ③ 事務室 | ⑮ 茶室 | ㉒ 結髪室 |
| ④ 音楽教室 | ⑯ 水屋 | ㉓ 控室 |
| ⑤ 婦人クラブ | ⑰ 更衣室 | ㉔ メーキャブ |
| ⑥ 西日本婦人文化サークル | ⑱ 舞踊室 | ㉕ フェシナルブース |
| ⑦ 教材売店 | ⑲ 舞臺 | ㉖ 材料室 |
| ⑧ 物置 | ⑳ 配人室 | ㉗ 洗濯室 |
| ⑨ 美術教室 | ㉑ 資生堂美容室 | ㉘ 消毒室 |
| ⑩ 裁縫手芸教室 | ㉒ 祭壇 | ㉙ 従業員室 |
| ⑪ 一般教室 | ㉓ 結婚式場 | ㉚ 和装室 |
| ⑫ 料理実習室 | ㉔ 化粧着付 | ㉛ 子供預り所 |



- | | | |
|--------------|--------|----------|
| ① エレベーターロビー | ⑦ 支店長室 | ⑬ 倉庫 |
| ② 玄関ホール | ⑧ 客溜 | ⑭ 照明テスト室 |
| ③ ビル正面入口 | ⑨ アケード | ⑮ ビル保安室 |
| ④ 案内 | ⑩ 搬入入口 | ⑯ ビル車置場 |
| ⑤ 九電サービスセンター | ⑪ 従業員室 | ⑰ 応接 |
| ⑥ 住友信託銀行営業室 | ⑫ 集會室 | |



- | | | |
|-------------|-----------|------------|
| ① エレベーターロビー | ⑧ 厨房 | ⑬ 事務室 |
| ② パンヒーショップ | ⑨ 大衆食堂 | ⑭ お好み食堂 |
| ③ ハイム | ⑩ 喫茶 | ⑮ レストランキリン |
| ④ 天ぷら酒宇 | ⑪ 水たき新三浦 | ⑯ ロッカー室 |
| ⑤ 中華料理香港飯店 | ⑫ 甘味茶房月ヶ瀬 | ⑰ 井上理容室 |
| ⑥ パンミルクマキシム | ⑬ 冷蔵庫 | ⑱ 舟し河庄 |
| ⑦ 大濠花壇 | ⑭ 仕入事務室 | ⑲ 倉庫 |

11

10

1

R1