

日建連版の主な改良内容

- 休日設定** 完全週休2日、特別休暇(年末年始5日、夏季3日、ゴールデンウィーク3日)、8時間労働(残業なし)、祝日出勤
- 作業歩掛** 会員企業各社の歩掛データより157項目の日建連歩掛値を策定
- 雨天日** 過去20年の雨天日数をもとに雨天予想日を設定
- 施工手順** 鉄骨建方、クレーン種別、躯体の工区割、受電日、検査期間など策定
- 適正工期** 日建連が策定した条件を満たす工程表には「日建連適正工期」の文字が表示されます。ユーザーが休日や作業線等を変更して適正工期の条件を満たさなくなると文字は消えます。
- 工期率** ユーザーが工程表を編集したとき、編集後の工期を、適正工期に対する比率「工期率」で表示します。これにより工程の緩急を数値で客観的にとらえられます。
工期率(%)=ユーザー工期÷日建連適正工期

日建連版の適用範囲

適用内	自動作成ツールで作成できる建物の適用範囲です。
用途	事務所、集合住宅、学校、工場・倉庫、医療施設
構造	RC造、SRC造、S造
階数	地下3階、地上25階、PH2階以下
高さ	地上60m以下
階面積	5,000㎡/階以下
期間	工期10年以下
印刷用紙	制限なし(動作保証A4～A1)
適用外	自動作成ツールで作成できない建物です。 体育館等のRCとSの複合構造 傾斜地に建つ建物 柱梁のPC工法(スラブ、外壁のPCは適用内) 免震構造 逆打ち工法

動作環境

本体	Windows XP/Vista/7/8.1/10@が動作するパーソナルコンピュータ
HDD	200MB以上の空き容量
入力装置	Windows対応のマウス、CD-ROMドライブ
提供媒体	CD-ROM

製品価格(消費税別)

適正工期算定プログラム CostNavi ^{コストナビ} 工程表 日建連版 Ver.1.0	一般価格	280,000円/本(税別)
	日建連会員価格	200,000円/本(税別)
	保守契約	20,000円/本・年(税別) 保守内容: 最新版へのバージョンアップ、歩掛値等の更新、ユーザーサポート

※日建連版会員価格は、日建連の会員企業が購入する際の価格です。※日建連版は、建築ソフト(株)のみで販売しています。

一般社団法人日本建設業連合会(日建連)は、全国的に総合建設業を営む企業及びそれらを構成員とする建設業者団体が連合し、建設業に係る諸制度をはじめ建設産業における内外にわたる基本的な諸課題の解決等に取り組んでいます。

監修



※本カタログの内容は予告なく変更する場合があります。※Windowsは米国Microsoft社の登録商標です。
※コストナビは建築ソフト株式会社の登録商標です。

詳細設定の主な項目

土 工 地 業	杭	種類: PHC杭, アースドリル杭, 拡底アースドリル杭 オールケーシング杭, リバース杭, 鋼管杭, 羽根付鋼管杭, CD杭
	山留め壁	種類: 親杭横矢板, 鋼矢板, ソイル柱列壁, 場所打連続壁 引抜きの有無, 余掘りの有無 切梁段数, 構台の有無
	切梁・構台	
軀 骨	基礎	基礎形式: 独立基礎, ベタ基礎 合板型枠, デッキプレート, 床鉄筋組込デッキ, ハーフPC
	スラブ型枠	建方用タワークレーン台数, 移動式クレーン台数 建方種別: 積層, 建逃げ ポンプ車1台の打設量 小梁の種類: RC小梁, S小梁
鉄 骨	R C 造	各階の工区数
	S R C 造	
工 区 割	外壁仕上	モザイクタイル50角程度, 小口タイル45二丁程度 タイル張り二丁掛以上, 石張り, アルミパネル, 打放仕上 弾性タイル吹付, リシン吹付, カーテンウォール(ノックダウン工法) カーテンウォール(ユニット工法)
	屋根	形状: 陸屋根, 勾配屋根 防水: アスファルト防水(露出), アスファルト防水(押えコン) アスファルト防水外断熱(押えコン), シート防水, 塗膜防水 仕上: 折板葺き, カラーステンレス葺き, ステンレスシーム溶接工法 彩色スレート葺き, スレート葺き, 瓦葺き, 銅板葺き
仕 上	内部床	タイルカーペット(OA床), 長尺シート貼, フローリング, 石張り タイル張り, 塗床, 合板張り(転がし床)
	内部壁	クロス張り, 吹付塗装, 塗装, 石張り タイル張り, 金属パネル, 板張り
	内部天井	岩綿吸音板張り, 化粧石膏ボード張り, クロス張り 吹付塗装, 塗装, システム天井, 金属パネル

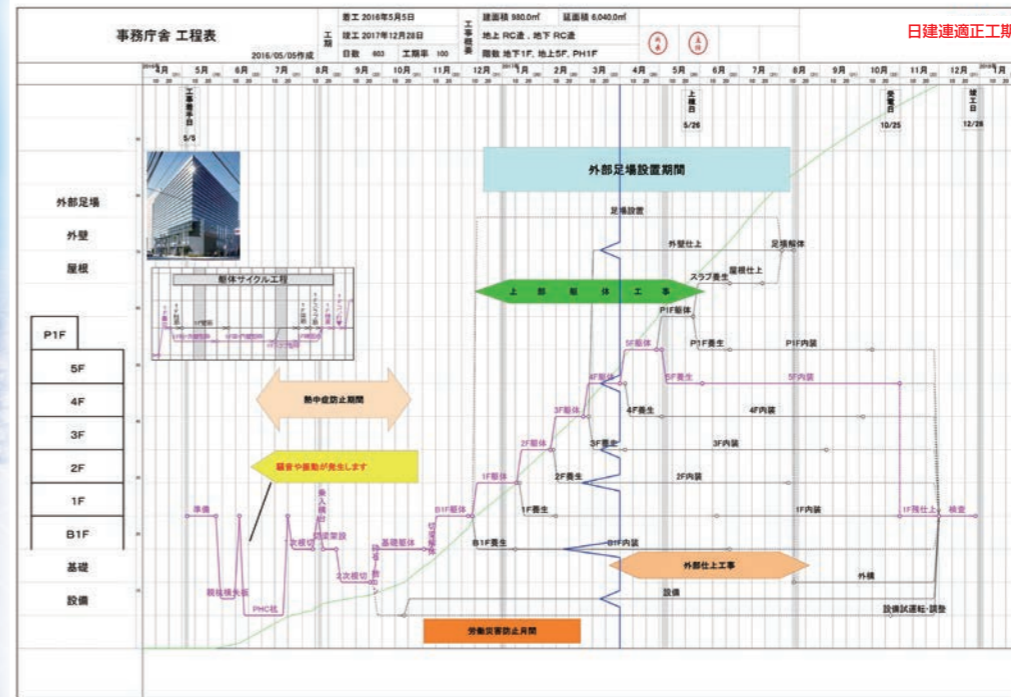


建築工事

適正工期算定プログラム

CostNavi^{コストナビ} 工程表 日建連版

日建連適正工期の工程表を自動作成!



週休2日を確保

数分の入力で工程表を自動作成

数量、歩掛の根拠のある工程表

工期のシミュレーションが自由自在

計画時の工期把握に最適

内容についてのご質問や購入のお問い合わせは
建築ソフト(株)までご連絡ください。

開発・販売



適正工期算定プログラム CostNaVi 工程表 日建連版

日建連は、適正工期での受注を推進し、完全週休2日制を実現して、建設業に従事する人々の生活の質を高め、将来に渡る担い手を確保することを目的として、建築工事の適正工期を算定するプログラムを作成しました。

●「日建連版」とは
日建連会員企業8社で構成する「適正工期算定プログラム策定ワーキング」で検討された適正工期の条件に沿って、従来のコストナビ工程表をカスタマイズし適正工期が自動算定できるようにしたソフトウェアです。

1 建物概要を入力

面積、階数、用途などを入力します。

階	面積(m ²)	階高(mm)	構造	階用途(m ²)
P1F	160.00	4,000	RC	地下階段・ホール
5F	980.00	3,800	RC	事務室 980.00
4F	980.00	3,800	RC	事務室 980.00
3F	980.00	3,800	RC	事務室 980.00
2F	980.00	3,800	RC	事務室 980.00
1F	980.00	4,400	RC	事務室 980.00
B1F	980.00	4,150	RC	事務室 980.00

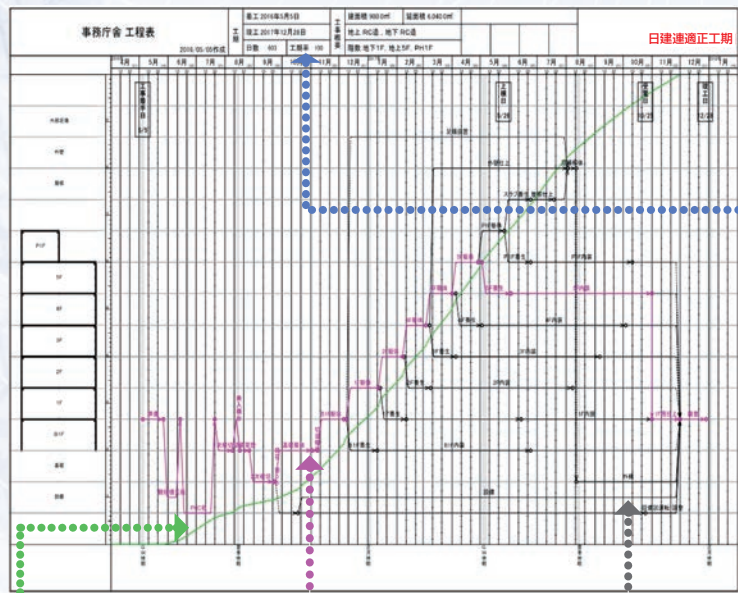
必要なら詳細な設定も可能

土地業、躯体、仕上の条件をユーザーが指定できます。指定しないときはコストナビが適切な条件を自動設定します。

入力データをもとに、コンピュータの中に立体的な建物を作り、構造計算を行ない、躯体、仕上の施工数量を自動算出します。その数量と歩掛、投入数より各作業の日数を算出し、建物に適した工法、施工順序で日建連適正工期の工程表を自動作成します。

2 工程表がすぐできる！

コストナビ工程表は、建物特性を反映して歩掛を決めます。投入数も建物規模などから適切な値が自動設定されます。また作業線1本ごとに歩掛、投入数、作業量のデータを持ちネットワーク工程表を作成します。



出来高曲線

工事費を自動計算し出来高曲線が自動的に作成されます。出来高は作業線1本ごとに工事費が設定されるので建物に即した出来高曲線が作図されます。工程表と重ねて印刷できるので、クライアントへの提出資料など有効に活用できます。また出来高曲線はワンクリックで表示/非表示を切り替えられます。

クリティカルパス

クリティカルパスとは、最も時間のかかる作業経路のことです。この経路が工期を決定します。工期内に工事を完了するためには、クリティカルパス上の作業が遅れないように工程管理をすることが最も有効です。しかし、クリティカルパスは計算が面倒で、簡単に算出する事が出来ません。コストナビ工程表は、この面倒なクリティカルパスを自動計算して表示します。

歩掛・投入数・作業量

作業日数は、歩掛、投入数と作業量で決まります。歩掛を決めるには、建物の特性をつかんだり、資料を調べたり面倒な作業です。また投入数の想定も、長年の経験が必要です。コストナビ工程表は、100項目以上の歩掛データをもち、建物特性を反映して歩掛を決めます。投入数も、建物規模などから適切な値が自動設定されます。また作業線は、作業線1本ごとに、歩掛、投入数、作業量のデータを持ちネットワーク工程表を作図します。

日建連適正工期

日建連適正工期の条件を満たす工程表には「日建連適正工期」の文字が表示されます。条件を満たさなくなると表示されません。

工期率

ユーザーが工期を変更したとき、日建連適正工期に対する比率を表示します。
工期率(%)=ユーザー工期÷日建連適正工期

根拠を表示

各作業線には、作業日数の根拠になる歩掛、投入数、作業量と雨天日、固定日数が設定されています

どのフェーズでも

計画のどのフェーズでも使えます。

- 企画段階
おおまかな計画でも、コストナビが自動設定して工程表を作成します。
- 基本設計段階
基本的なプランを基に、企画段階より精度の高い工程を作成
- 詳細設計
実施工レベルの現実的な工程を作成

図、写真の貼付け

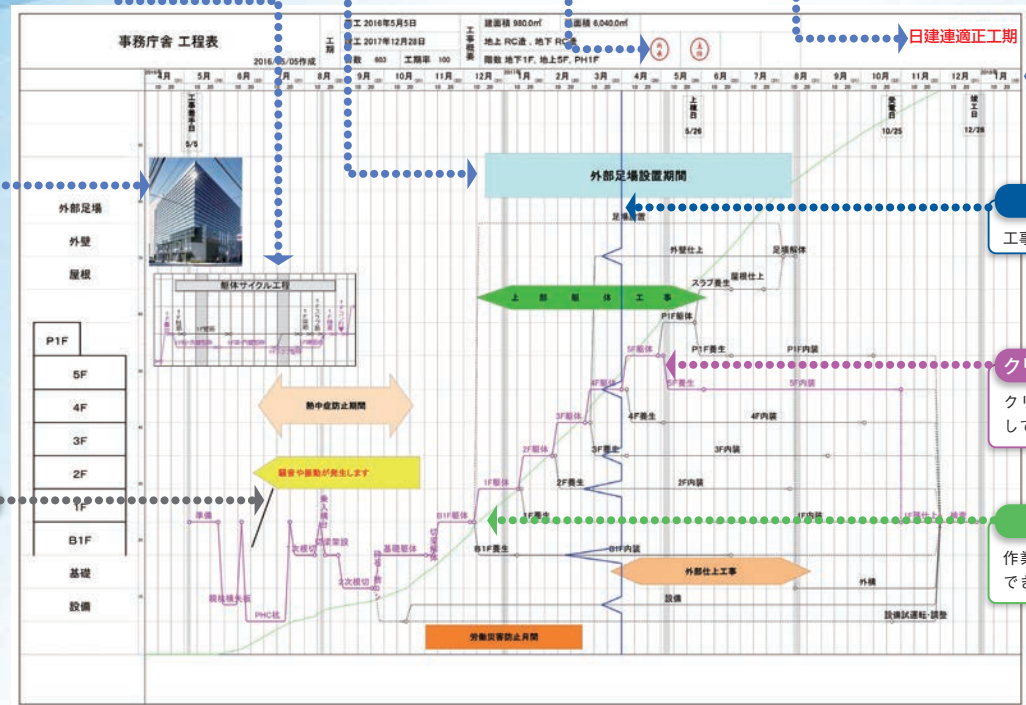
サイクル工程

シェイプ機能

印 鑑

適正表示

日付エリア



稲妻線

工事の進捗を管理できます。

クリティカルパス

クリティカルパスを自動計算して表示します。

出来高曲線

作業線1本毎に工事費を設定できます。

主な機能

自動作成機能

根拠のある工程表

コストナビ工程表は、入力データから建物を想定し、数量を算出して工程表を作成します。過去の統計値ではなく数量・歩掛・投入数を設定した根拠のある工程表です。複合構造、部分地下、セットバックした建物などでも、建物に即した工程表を作成します。数量算出には、精度の高さで好評をいただいている「概算見積ソフト コストナビ」のエンジンを使用しています。

土地業・躯体・仕上の設定可能

工程に大きな影響を与える「土地業」の杭、山留め、「躯体」の鉄骨建方、クレーン、スラブ型枠の種類、工区割、「仕上」の外壁仕上、部屋仕上等の条件をユーザーが指定できます。これらの条件を変更して工程のシミュレーションが簡単にできます。もちろんユーザーが指定しないときはコストナビが自動設定します。

豊富な作業線情報

作業線には、歩掛、投入数、作業量、固定日などの様々な情報を入力できます。これらの値を変更する事で、簡単に工程のシミュレーションができます。また作業名の文字位置や縦書き、引出線の指定なども簡単にできます。作業線情報は、一覧表でも表示できます。

竣工日を指定して作図可能

日付を指定して作図と、指定せずに延日で作図が選べます。さらに日付の指定は、着手日の指定と、竣工日の指定が選べます。竣工日で指定したときは、竣工日から逆追いで工程表を作図し、着手日がいつになるかがわかります。

編集機能

ネットワークのつながり

各作業線はネットワークのつながりを持っています。ある線を移動や伸縮すると他の線も連動して変化します。作業線の描画、編集は、マウスの操作だけで簡単にできます。

多彩な装飾機能

写真や画像の貼り付けが簡単にできます。また四角、矢印、吹出しなど8種類のシェイプ(図形)が準備され、文字の追加、図形の変形、着色などできます。作業線は、線の太さ、色、文字の大きさ、縦書、引出線、矢印、○印デザイン、大きさ等の編集ができます。

バーチャート表示

ネットワークとバーチャートをワンクリックで切り替えられます。バーチャートの太さ、色、文字書式、文字位置は自由に編集できます。

軽快な画面移動機能

パソコンの画面で工程表の目的の場所を表示するのは手間がかかります。コストナビ工程表は、ホイールボタンで拡大・縮小、全体表示と1日表示の切替え、画面で指定した場所への移動機能、高速スクロールボタンで画面移動のストレスを軽減します。

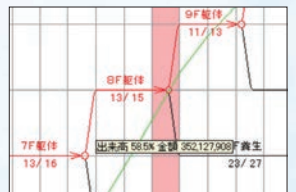
休日設定機能

週休2日制や隔週2日制などの設定はもちろん、祝日の作業の有無、特別休暇の設定なども自由にできます。指定した休日は、線1本ごとに反映されて工程表が再描画されます。またコストナビ工程表にはカレンダーが搭載されているので、土日、祝日などを自動的に設定されます。

工程管理機能

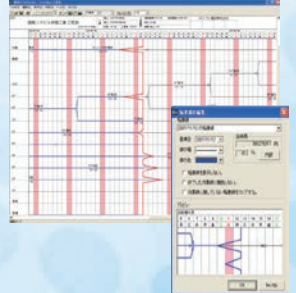
指定した日の出来高を算出

マウスで出来高曲線をポイントすると、その日の出来高が小窓にポップアップ表示されます。また、毎月末の出来高も表示できます。



進捗管理機能

工程の進捗具合を工程表に記入できます。作業線上で実際に作業が終了した日をクリックすると稲妻線が描画され、終了部分が着色されます。ひと目で作業の進捗状況がわかります。稲妻線・着色は、それぞれ表示/非表示の切替もできます。



出力機能

誰にでも配布可能

コストナビ工程表を持っていない方にも工程表を配布できるように、表示と印刷ができるビューワーを建築ソフト(株)のホームページで無償配布しています。またコストナビ工程表は、Excelに工程表を出力できるのでExcelファイルで配布もできます。もしPDFを作成できるソフトをお持ちであれば、PDFファイルでも配布できます。
※Excel2007以前のバージョンは非対応です。

ジャストサイズ印刷機能

6ヶ月の工程表でも、3年の工程表でも、自動的に縦横のサイズを選択されている用紙サイズに合わせて調節し、ジャストサイズ印刷できます。