

ルフォン不動前

LEFOND FUDOMAE

No. 06-013-2013作成

新築

集合住宅

発注者	株式会社サンケイビル	カテゴリー	A. 環境配慮デザイン	B. 省エネ・省CO2技術	C. 各種制度活用	D. 評価技術/FB
設計・監理	株式会社熊谷組一級建築士事務所		E. リニューアル	F. 長寿命化	G. 建物基本性能確保	H. 生産・施工との連携
施工	株式会社熊谷組 首都圏支店		I. 周辺・地域への配慮	J. 生物多様性	K. その他	

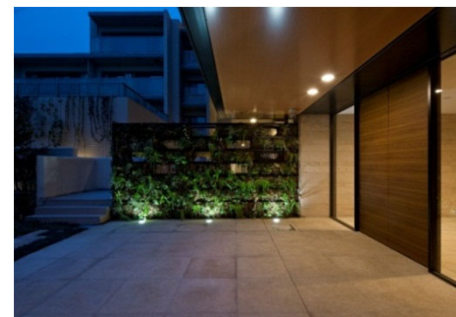
桜並木と緑に映える、オーガニックモダンな143邸



かむろ坂の桜並木越し外観



エントランスアプローチ



エントランスアプローチ 夜景

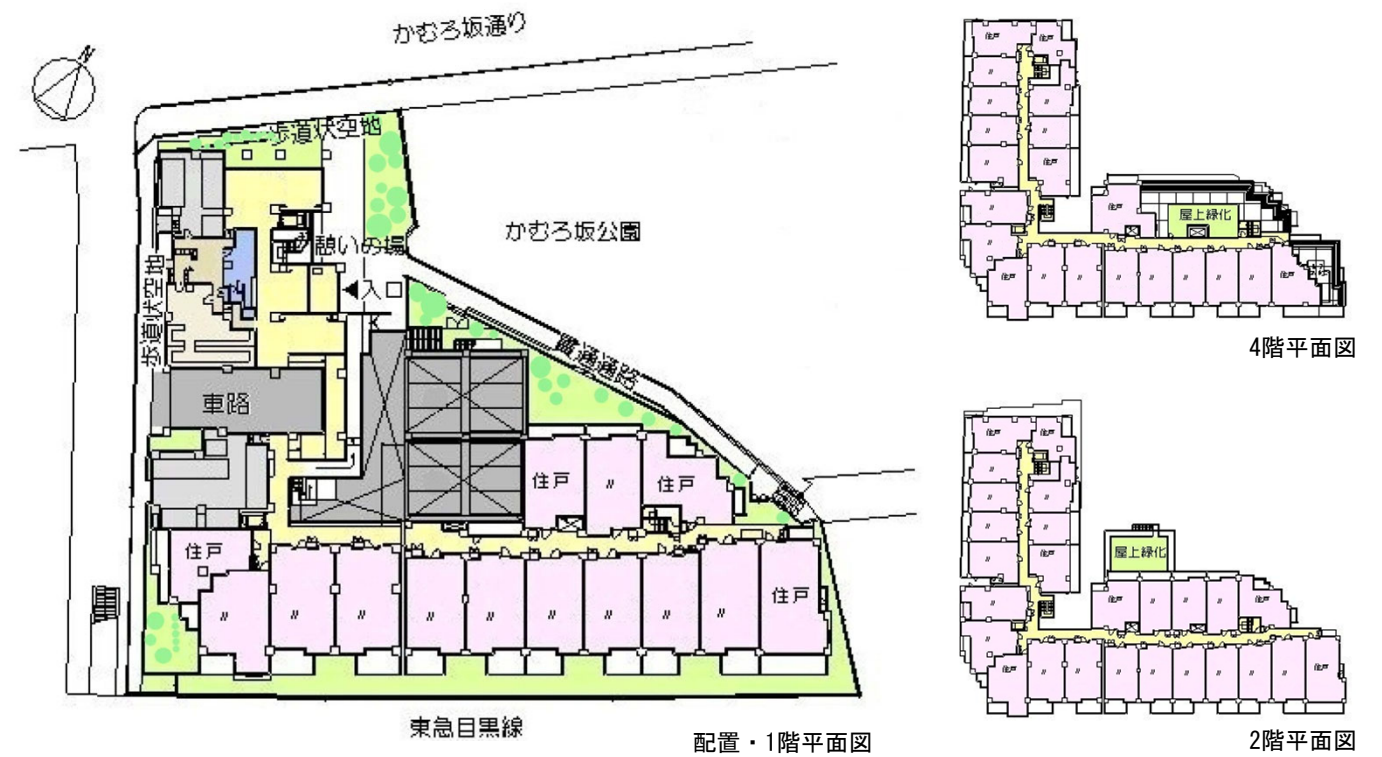


エントランス壁面緑化

街並みの美しさ～周辺環境との調和
 本計画敷地は、東急目黒線「不動前駅」より徒歩3分、美しい桜の名所として有名な「かむろ坂通り」に面しており、また敷地北側は緑豊かな「かむろ坂公園」に隣接しています。
 周辺環境に配慮し、かむろ坂通り沿いや公園側に積極的に緑化を施し、条例に定められている貫通路を公園側に設けるなど地域へ開かれた計画としています。
 外観は質感のあるアースカラーを基調とし、ゆるやかな坂の傾斜にあわせたような段上のフォルムとしています。
 これにより近隣への圧迫感や日影の影響の軽減などを図っています。
 敷地内には、外構や壁面、屋上の各所に多種多様な植栽を設け、季節感を創出し、また、アプローチ正面の壁面緑化は、住まう人、訪れる人を出迎える「お・も・て・な・し」の空間を演出しています。
 これら周辺地域の環境と景観の向上への取り組みが評価され、平成24年度、品川区「みどりの顕彰制度」による「緑化大賞」を受賞しています。



かむろ坂からの立面



専有部

各戸はLOW-Eあるいは空気層12mmのペアガラス、保温浴槽、ディスポーザーや食器洗い乾燥機、節水便器、エコジョーズの採用によって省エネ対策を施しエコポイントも取得しています。また、給湯器のガス・水道のエネルギー使用量、料金を確認できるエネルギーリモコンの採用により省エネ意識の向上を促しています。
 東急目黒線、かむろ坂通りからの騒音に対しては、防音サッシを採用し室内環境にも配慮しています。



かむろ坂通りからの見上げ



かむろ坂公園からの外観



貫通路



ラウンジ



ラウンジ2



屋上緑化

設計担当者

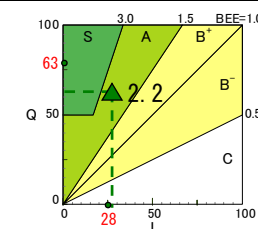
統括：飯田宏／建築：小川高行、吉岡芽衣、宮原一巧／構造：青木浩幸、志村崇／設備・電気：東田豊三

建物データ

所在地	東京都品川区
竣工年	2012年
敷地面積	2,979㎡
延床面積	10,995㎡
構造	RC造
階数	地下1階、地上11階

CASBEE評価

Aランク
 BEE=2.2
 2008年度版
 自己評価



主要な採用技術 (CASBEE準拠)

- Q3. 1. 生物環境の保全と創出 (外構緑化)
- Q3. 2. まちなみ・景観への配慮 (外壁、街並みや風景と調和した建物配置)
- LR1. 1. 建物の熱負荷抑制 (高断熱、LOW-Eペアガラス)
- LR1. 2. 自然エネルギー利用 (換気ボイド、2面外皮率)
- LR2. 1. 水資源保護 (節水型便器、シャワー、保温浴槽)
- LR3. 2. 地球環境への配慮 (屋上緑化、壁面緑化)