

パークホームズ堺町御池

Park Homes Sakaimachioike

No. 06-014-2013作成
新築
集合住宅

発注者	三井不動産レジデンシャル株式会社	カテゴリー	A. 環境配慮デザイン B. 省エネ・省CO2技術 C. 各種制度活用 D. 評価技術/FB			
設計・監理	株式会社熊谷組関西一級建築士事務所		E. リニューアル F. 長寿命化 G. 建物基本性能確保 H. 生産・施工との連携			
施工	株式会社熊谷組 関西支店		I. 周辺・地域への配慮 J. 生物多様性 K. その他			

景観融和と環境負荷低減を実現した、住まうことが「誉れ」となる住環境の創出

プロジェクト概要

本建物は、京都市営地下鉄の烏丸線烏丸御池駅より徒歩5分、京都市の中心部である中京区の田の字エリアに位置する、RC造地上10階・地下なしの38戸の分譲集合住宅である。

悠久の歴史を記憶する地ならではの、風情あふれる穏やかな空気と、都心ならではの利便性を併せ持つ住環境を創出した。

デザインコンセプト

京都御苑の堺町御門から南へと伸びる堺町通沿いに位置するため、趣深い景観が広がる街並みに美しく調和することをコンセプトとした。

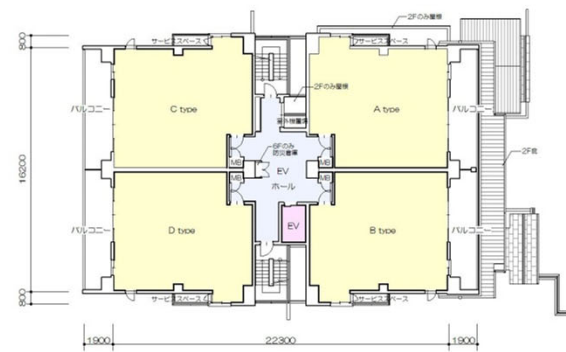
建物の低層部は、瓦屋根や格子塀などを配した意匠とした。中層部より上には、街並みに溶け込む落ち着いた色彩と、素材感のあるタイルや左官の塗装を採用。京の趣を感じる風雅な印象のデザインとし、京都市の景観地区内における景観法の認定をうけた。



外観



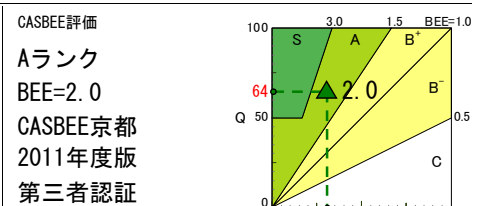
配置図兼1階平面図



基準階平面図

建物データ

所在地	京都府京都市
竣工年	2013年
敷地面積	737㎡
延床面積	3,520㎡
構造	RC造
階数	地上10階



環境配慮

・専有部

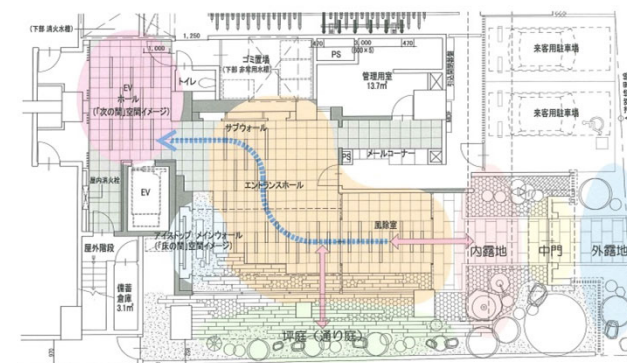
全住戸について、住宅性能評価における「省エネルギー対策」の最高ランク等級4を取得。また、住宅エコポイントも取得した。

住戸は断熱性を高めた複層ガラスを採用。さらに主開口部には紫外線カット率の高いLow-E複層ガラスを採用。また「セーブアースディスプレイ」や「エコジョーズ」を採用し、CO2排出量を削減し環境にも効率にも配慮。居住者の省エネ意識の向上も図り、年間を通じて省エネで快適な住空間とした。

・共用部

共用部の全ての照明ならびに住戸内のダウンライトには省エネ・長寿命のLED照明を採用。併せて、人を感知すると自動点灯する人感センサーを設置し、更なる省エネの実現に努めた。

外構は、京都を本場とする茶の湯の空間における「路地」に見立てた空間構成とし、限られた外構空間に最大限の植栽を施し、地域性のある良好な景観・環境づくりを実現した。



エントランス・外構コンセプト



エントランスホール

設計担当者

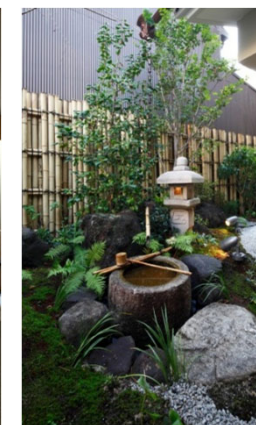
責任者：榎元伸/意匠：山下 修司/構造：梅田 正芳・大熊 賢司/設備・電気：榎垣 龍壽



門屋



アプローチ



坪庭



ビューテラス

主要な採用技術 (CASBEE準拠)

- Q3. 2. まちなみ・景観への配慮 (景観地区内における景観法の認定)
- LR1. 1. 建物の熱負荷抑制 (住宅性能表示「省エネ対策」等級4)
- LR1. 3. 設備システムの高効率化 (LED照明)
- LR3. 1. 地球温暖化への配慮 (LCCO2削減)