

# T8プロジェクト

T8 Project

No. 15-017-2017作成

新築  
事務所/飲食/その他

発注者	株式会社 T 8	カテゴリー	A. 環境配慮デザイン	B. 省エネ・省CO2技術	C. 各種制度活用	D. 評価技術/FB
設計・監理	東急建設株式会社一級建築士事務所		E. リニューアル	F. 長寿命化	G. 建物基本性能確保	H. 生産・施工との連携
施工	東急建設株式会社		I. 周辺・地域への配慮	J. 生物多様性	K. その他	

## 時代を超えて受け継がれ続けるサステナブル建築をめざして

### 計画概要

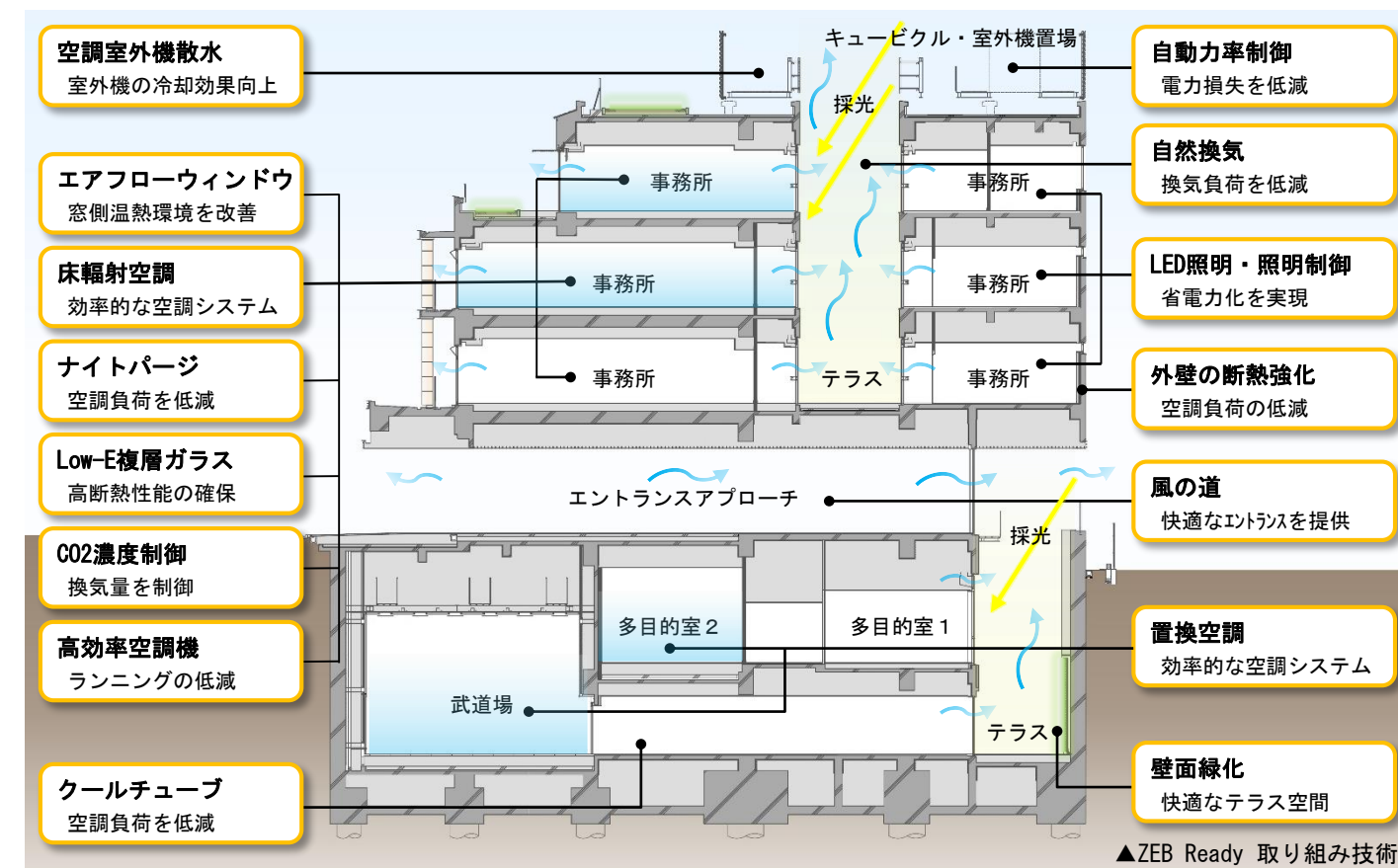
本計画は、事務所・飲食店・武道場・多目的室といった複合用途の計画であり、多様な事業展開に対応するために主要室はフレキシビリティを確保した計画とし、光や風を取り込む吹抜空間を計画することで明るく健やかな内部空間を目指しています。また、外観にはテラコッタルーバーでスクリーンを計画することで、暖かみのある印象的なファサードを目指しています。

### ZEBへの取り組み

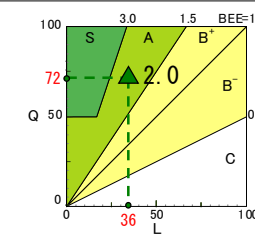
本計画では、置換空調や床輻射空調などの省エネ技術を駆使することにより、エネルギーを50%以上削減し、ZEB Readyを実現します。さらに、メンテナンス性の向上と自然エネルギーの活用により、サステナブルな建物を創造し、快適な空間を実現します。



▲外観イメージ

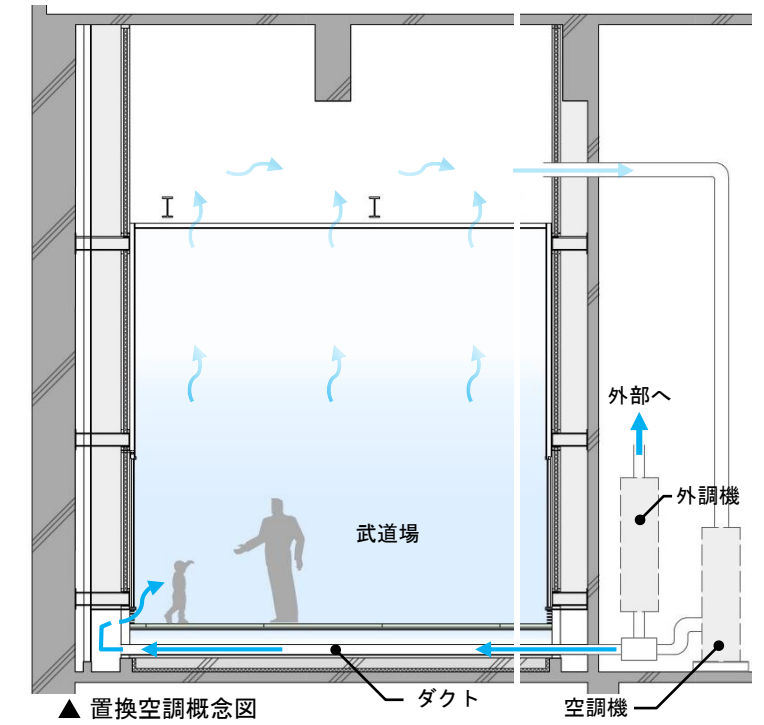
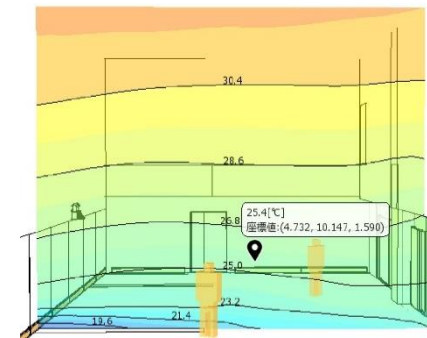


建物データ	所在地	東京都渋谷区	省エネルギー性能	BPI (モデル建物法)	0.88	CASBEE評価	Aランク
	竣工年	2019年		BEI (モデル建物法)	0.66		BEE=2.0
	敷地面積	661.61㎡		LCGO <sub>2</sub> 削減	28%		2016年度版 自己評価
	延床面積	2,049.60㎡					
	構造	RC造					
	階数	地下2階、地上4階					



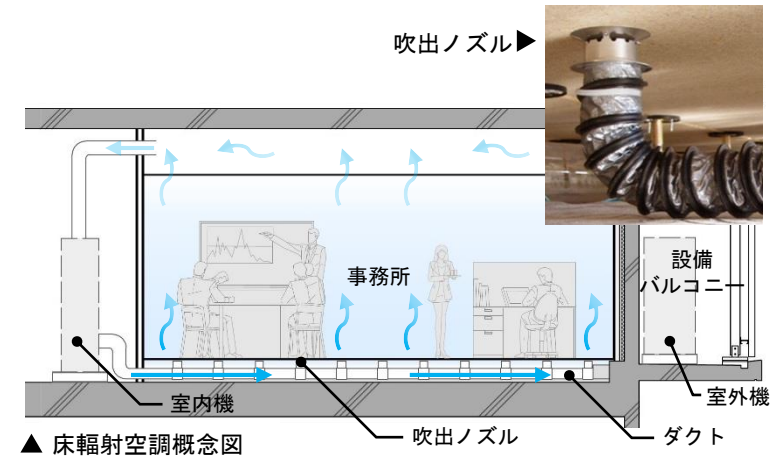
### 置換空調

地階の武道場・多目的室2では、天井の高い大空間を少ないエネルギーで効率よく空調を行うことのできる置換空調を採用しています。武道場では壁面下部、多目的室2では床面から低風速 (0.2m/s~0.5m/s) で空調空気を吹出し、人が活動する領域を中心として空調を行います。ドラフト感を感じにくく快適であり、様々なレクリエーションを行うことが想定されているこの部屋に適している方式です。また、武道場においては気流・温熱解析を行い、吹出口の効果的な配置を検討しました。



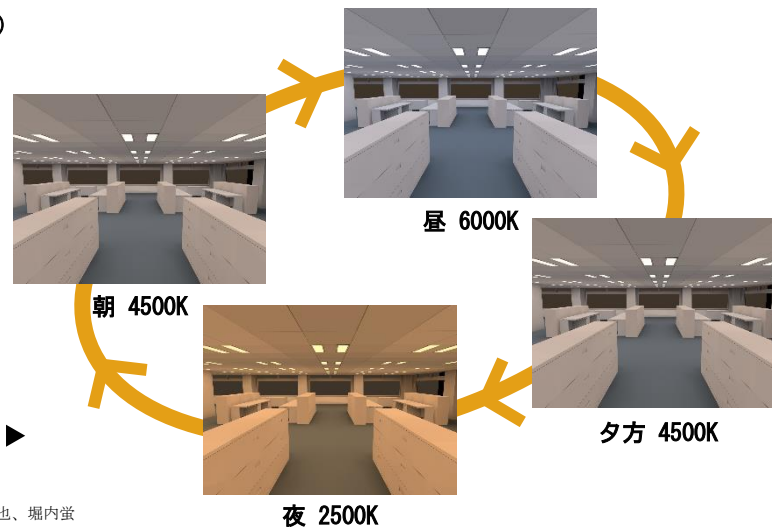
### 床輻射空調 (エアジェットフローシステム)

3・4階の事務所では、床輻射空調を採用しています。床下に噴流ノズルを設け、そこから空調空気を吹きつけて得られる輻射効果と、床下に吹きつけた空気が制気口から漏れ出す効果が合わさり、室内を温度ムラなく快適・効率的に空調することが可能なシステムとなっています。熱源は通常の空気熱源ビル用マルチパッケージの室内機を使用している為、特別に熱源の設置スペースを確保しなくても室内機のスペースを確保する事で輻射空調を採用する事が可能です。また、将来のレイアウト変更にも容易に対応する事ができます。



### 照明制御 (昼光利用・個別ひと・サーカディアン照明制御)

事務所フロアの照明は、LEDスクエア照明により省電力化をはかっており、さらに、周囲の明るさを検知して照度を決めて細やかに制御する昼光利用制御システム、画像センサーにて人のいる場所を検知する個別ひと制御システム、時間帯により照明の色温度を変えて生体リズムを整えるサーカディアン照明制御システムの3つの照明制御システムを採用することで、執務空間における快適な連続調光・調色を実現し、働く人々にとって働きやすく知的生産性の高い事務所空間を提供しています。



設計担当者

統括：金子清/建築：山上宏明、榎本瑞樹/構造：天本朱美/設備：照沼安泰、三好徹也、堀内堂

主要な採用技術 (CASBEE準拠)

- Q2. 2. 耐用性・信頼性 (計画供用期間を超長期として計画、BCP対応、ポイドスラブ、PC梁)
- Q3. 2. まちなみ・景観への配慮 (まちなみと調和したファサードライン、ルーバーによる見合い配慮、豊かな中間領域の形成)
- LR1. 2. 自然エネルギー利用 (自然換気、ナイトパーズ、クールチューブ・ヒートチューブ)
- LR1. 3. 設備システムの高効率化 (LED照明、昼光利用制御、個別ひと制御、サーカディアン照明制御)
- LR2. 1. 水資源保護 (雨水利用、節水型機器の採用)
- LR3. 3. 周辺環境への配慮 (室外機の騒音抑制)