

SKしんきんプラザ (CoCoE)

SK Shinkin Plaza "CoCoE"

No. 19-040-2024作成

新築

事務所／飲食／集会場／その他

発注者	島田掛川信用金庫	カテゴリー				
設計・監理	(株)安藤・間名古屋支店一級建築士事務所 (株)安藤・間工事監理一級建築士事務所	A. 環境配慮デザイン	B. 省エネ・省CO2技術	C. 各種制度活用	D. 評価技術/FB	
施工	(株)安藤・間名古屋支店	E. リニューアル	F. 長寿命化	G. 建物基本性能確保	H. 生産・施工との連携	
		I. 周辺・地域への配慮	J. 生物多様性	K. その他		

地域の活性化に寄与する掛川駅前のサステナブル複合施設ビル



掛川駅側 南面ファサード

地域の活性化に寄与する複合施設ビル

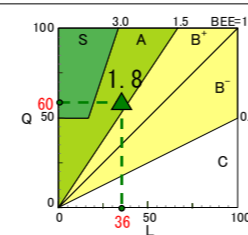
当プロジェクトは、『掛川市中心市街地活性化基本計画』の一環であり、計画地を市からプロポーザルにより取得した。ゆえに、建物には、地域の活性化や、賑わい創出に寄与することが求められた。1階には、施主駅前支店と資料館に加え、まちなかに賑わいを生み出すように飲食店を配置。また、2階の事務所は公的な機関に限定してリーシングを行い、ハローワーク掛川が移転開業した。4階には子育て支援スペースと貸しホールがあり、5階には掛川城と木造の掛川駅舎を望む展望テラスがある。また、同一敷地内に、約200台分の立体駐車場を併せて整備した。

サステナブルなビルとしてZEB Readyの認証を取得

SKしんきんプラザが、永く地域に親しまれ、利用され続ける持続可能な施設となるために、環境に配慮して計画した。南面ファサードの日射抑制庇や、Low-Eペアガラス・全館LED照明・高効率空調の採用や、センサーによる在室検知制御、照明の明るさ検知制御、及び、CO2センサーによる全熱交換器の回転数制御などを行うことで、エネルギー消費量の55%削減を実現し、ZEB Readyの認証を取得した。



建物データ	省エネルギー性能	CASBEE評価
所在地	静岡県掛川市	Aランク
竣工年	2024年	BEE1.8
敷地面積	3,134㎡	2016年度版
延床面積	4,370㎡	自己評価
構造	S造	
階数	地上5階	



地域に開かれたアプローチしやすい施設

エントランス前には、高さ4.5mの開放的なピロティ空間を確保。地域の人が集まりやすい、気楽に立ち寄りやすい建物となるように計画した。また、同敷地内の別棟の立体駐車場とは、2階と4階で接続させ、2階のハローワーク掛川や、4階子育て支援スペース・貸しホールにアプローチしやすい計画となっている。



掛川産杉ルーバーで演出されたエントランスピロティ

地元産の杉材を仕上げに利用

エントランスピロティの天井化粧ルーバーと、4階ホールのホワイエの腰壁・折上げ天井見切りには、地元掛川産の杉材を利用。より地域に馴染む建物となるように計画した。



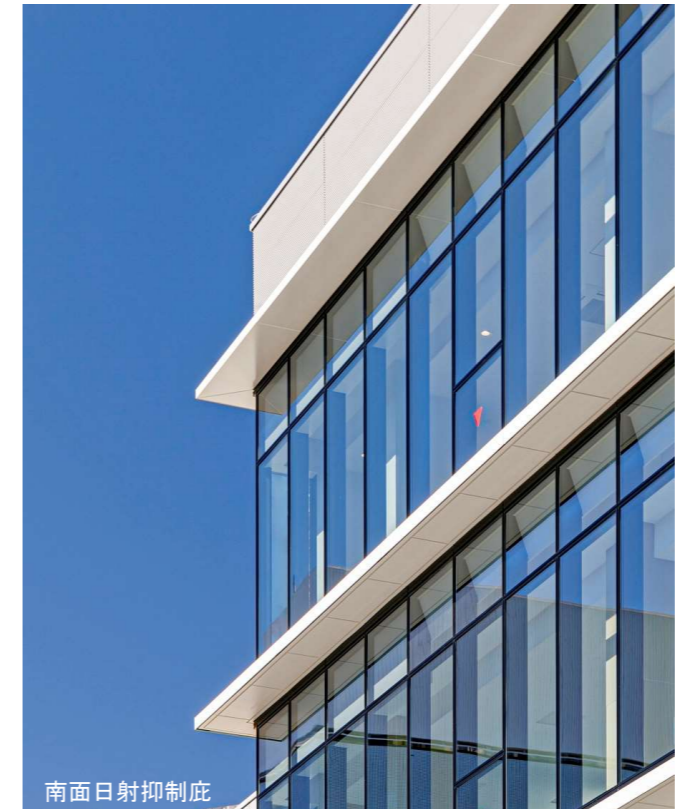
腰壁等に地元杉材を利用した4階ホワイエ

更新しやすいフレキシブルな事務室空間の確保

事務室は、約45m×15mの整形な無柱空間で計画。フレキシブルなオフィス空間を実現した。また、階高を4300mmとすることで、将来の更新性にも配慮して計画した。

コロナ禍を経ての換気計画

コロナ禍を経ての計画であり、また、ビル管法対象の建物であった為、換気量を強化して計画。換気量30㎡/H・人（建築基準法の1.4倍以上）を確保し、安全な空気環境を実現した。



南面日射抑制庇



4階子育て支援スペース キッズランドUKIUKI



4階キッズランドUKI UKI内 キッズトイレ

設計担当者

建築：齊藤 聡、岩村 綾馬、種村 和之／構造：近藤 拓也、矢代 美咲／電気設備：深澤 匡、鈴木 祐季／機械設備：城石 和礼、渡辺 俊平

主要な採用技術 (CASBEE準拠)

- Q2. 3. 対応性・更新性 (基準階 階高4.3m)
- Q3. 3. 地域性・アメニティへの配慮 (地元産木材利用・ピロティ空間)
- LR1. 1. 建物外皮の熱負荷抑制 (高性能ガラス・日射抑制庇)
- LR2. 1. 水資源保護 (節水型機器・定流量弁・自動水栓)
- LR3. 2. 地域環境への配慮 (別棟駐車場棟整備)