

鉄骨工事 Q&A	工作	床書き現寸	制定	2011年7月1日
			改訂	2019年4月1日

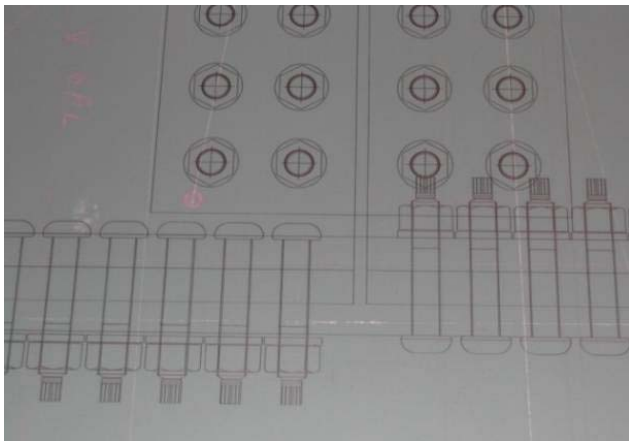
Q. 床書き現寸はどのような場合省略できるか？

A.

一般的には、工作図で現寸の役割が代替できる場合に省略できるとしています。細かい納まりが工作図だけでは分かりにくい場合は、現寸フィルムで確認するのがよいと考えます。最近では、CADのデータをディスプレイに映す「CAD現寸」という方法もあります。部分的な詳細を確認するには良いのですが、全体像がわかりにくいことやスケール感が無いという欠点もあります。



床書き現寸図の例



現寸フィルムによる確認例

基準墨を床に書き、その上に現寸フィルムを置き、確認します。

出典：(一社)日本建築学会_建築工事標準仕様書 JASS6 鉄骨工事、2018
(一社)日本建築学会_鉄骨工事技術指針・工場製作編、2018