

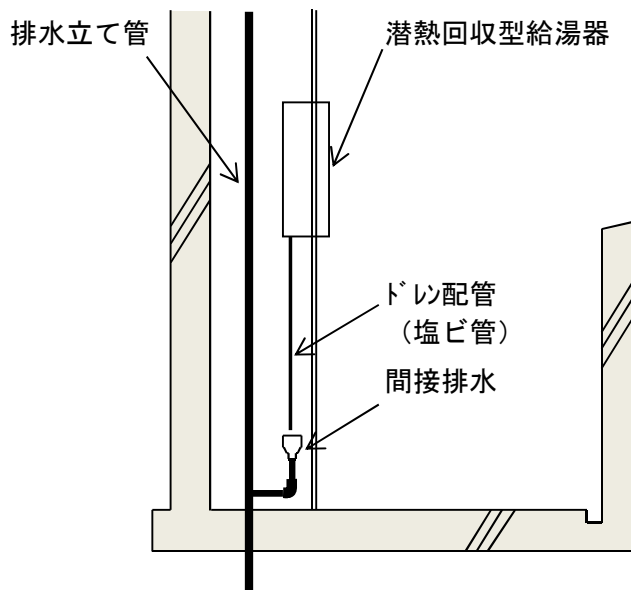
設備工事情報シート	衛生	I-P-36-改 <sub>3</sub>	制定	2005年4月1日
			改訂	2019年11月19日
施工要領	潜熱回収型ガス給湯器ドレン配管		施工要領例	

## 1. 目的・概要

共同住宅における潜熱回収型ガス給湯器ドレン排水方法の施工例を示す。

## 2. 施工要領

### (1) MB等に設置する場合（PS設置式）



PS設置例

#### 潜熱回収型機器仕様

燃焼時排水量 : 80cc~100cc/min

排水温度 : 約40℃

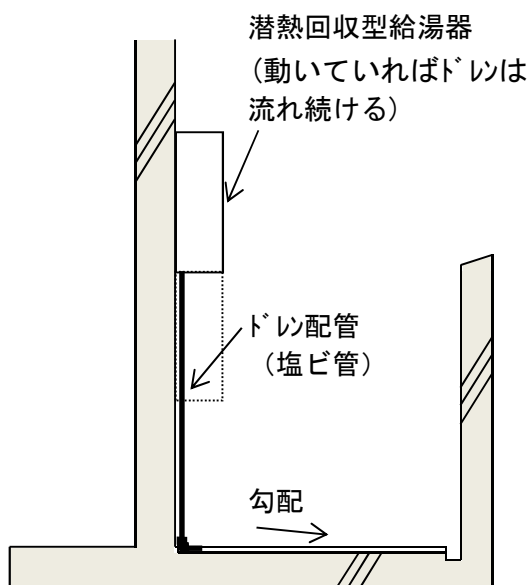
PH : 6.8

本体ドレン : 15A

#### 排水注意事項（共通）

- ・排水については間接排水とする。
- ・間接排水設置部分については主管部、枝管部とも部位の制約はない。
- ・必要に応じてトラップを組込む。

### (2) バルコニー等に設置する場合（壁掛式）



壁掛け設置例

#### 横引排水溝の参考仕様

長尺シートの場合

: W45mm×H3.0mm程度のドレンレール

床タイルの場合

: W20mm×H12mm程度

タイル目地等

#### 排水注意事項

- ・単独での使用とする。  
(エアコンドレン等と兼用しないこと。)
- ・ドレン流下ルートへのゴミ、埃付着を考慮した蓋付の製品もある。

3. 設置例

(1) MB内設置例



給湯器下部配管状況

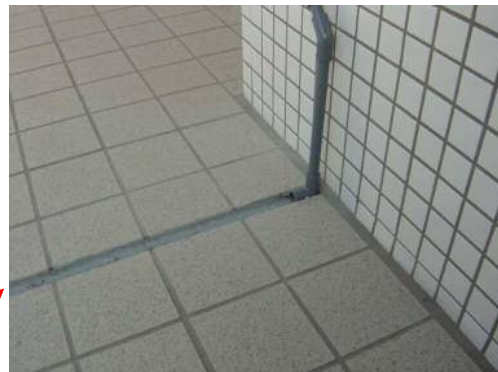


ドレン配管排水詳細

(2) 壁掛け設置例



給湯器取付及び下部配管状況



ドレン配管 タイル部分施工例



ドレン配管 長尺シート部分ドレンレール施工例