

2018. 6. 28

5月の建設受注、14.7% 減

(一社) 日本建設業連合会では、法人会員 97 社を対象に行った 2018 年 5 月分の受注調査結果を取りまとめた。

(会員会社の入退会に伴い、4 月分調査から調査対象企業数を変更した。

～2017 年 3 月 : 97 社 2017 年 4 月～ : 96 社 2018 年 4 月～ : 97 社)

I. 2018 年 5 月の受注について

1. 発注者別

	〔最近の推移〕 (受注額)		発注者別							海外	
	総計	国内計	民間	(製造業)	(非製造業)	官公庁	(国の機関)	(地方の機関)	その他		
2017年05月	1,108	1,056	713	147	567	341	220	122	2	51	
06月	1,352	1,328	909	124	785	419	237	181	0	24	
07月	1,092	1,079	825	135	690	253	157	96	1	13	
08月	955	944	656	138	517	287	152	135	2	11	
09月	1,540	1,451	1,116	169	946	323	227	96	12	89	
10月	1,041	1,013	714	115	599	299	170	129	1	28	
11月	1,198	1,141	924	182	742	215	155	60	1	57	
12月	1,457	1,414	1,046	244	802	367	218	149	0	44	
2018年01月	927	880	612	134	478	257	197	60	10	47	
02月	1,291	1,227	859	212	647	368	297	70	1	64	
03月	2,421	2,320	1,624	273	1,351	694	473	221	2	102	
04月	1,050	1,022	723	122	602	298	258	40	0	29	
05月	950	934	693	206	487	239	155	84	2	16	
2018/04～2018/05	2,000	1,956	1,416	328	1,088	537	413	124	3	44	
	(前年同期比)									(単位 : %)	
2017年05月	▲ 2.5	▲ 4.8	▲ 21.9	31.2	▲ 29.3	75.5	74.9	76.7	0.5	95.1	
06月	▲ 1.5	▲ 1.6	0.2	▲ 31.4	8.1	▲ 5.3	▲ 4.0	▲ 6.9	24.7	2.9	
07月	16.4	16.4	19.4	31.2	17.4	8.8	9.1	8.3	▲ 79.0	18.3	
08月	▲ 12.2	▲ 11.9	▲ 1.6	28.1	▲ 7.4	▲ 28.8	▲ 42.5	▲ 2.7	4.9	▲ 34.7	
09月	▲ 13.6	▲ 20.3	8.2	19.8	6.3	▲ 58.6	▲ 62.3	▲ 46.1	50.6	-	
10月	4.7	5.8	1.6	28.8	▲ 2.3	17.6	16.5	19.1	▲ 26.7	▲ 25.0	
11月	21.4	17.6	19.5	30.1	17.2	11.0	69.2	▲ 41.3	▲ 56.5	236.5	
12月	▲ 5.0	▲ 3.3	1.5	47.5	▲ 7.3	▲ 14.9	▲ 5.4	▲ 25.7	▲ 52.2	▲ 39.6	
2018年01月	4.7	1.6	▲ 1.7	25.8	▲ 7.4	9.1	33.1	▲ 31.3	41.1	143.2	
02月	23.9	19.9	25.1	39.6	21.0	9.1	21.9	▲ 24.5	6,000.0	254.5	
03月	▲ 2.5	▲ 3.6	0.2	21.9	▲ 3.3	▲ 11.4	2.4	▲ 31.2	47.3	31.2	
04月	0.1	2.3	3.1	▲ 1.3	4.1	0.3	31.0	▲ 60.0	174.6	▲ 43.1	
05月	▲ 14.7	▲ 12.1	▲ 3.7	40.3	▲ 15.0	▲ 29.9	▲ 29.5	▲ 30.8	44.1	▲ 69.5	
2018/04～2018/05	▲ 7.5	▲ 5.1	▲ 0.3	21.3	▲ 5.4	▲ 15.9	▲ 0.9	▲ 44.0	56.0	▲ 56.4	

2. 国内受注・地域ブロック別

〔最近の推移〕 (受注額) (単位:10億円)

	全国計	地域ブロック別								
		01北海道	02東北	03関東	04北陸	05中部	06近畿	07中国	08四国	09九州
2017年05月	1,056	25	207	511	24	57	127	27	19	58
06月	1,328	49	185	612	62	116	159	24	18	102
07月	1,078	43	103	522	32	113	124	49	13	79
08月	944	41	65	547	25	62	120	32	16	37
09月	1,451	52	121	629	51	143	239	60	31	126
10月	1,013	41	103	490	29	72	151	37	13	77
11月	1,141	78	87	493	54	176	129	48	17	58
12月	1,413	43	147	701	24	110	195	63	39	91
2018年01月	880	26	103	395	32	69	117	35	20	84
02月	1,227	22	141	507	98	87	190	25	28	128
03月	2,320	73	242	955	106	225	417	68	27	207
04月	1,022	67	214	407	27	76	129	24	20	58
05月	934	53	116	374	27	76	170	31	20	68
2018/04~2018/05	1,956	120	330	782	53	152	299	55	39	127
	(前年同期比)	(単位:%)								
2017年05月	▲ 4.8	▲ 29.9	193.2	▲ 28.9	7.4	▲ 37.0	27.2	44.9	140.4	31.7
06月	▲ 1.6	65.1	15.4	▲ 6.3	37.3	41.3	▲ 18.4	▲ 50.0	▲ 61.9	15.7
07月	16.4	29.4	12.0	11.3	2.7	66.9	▲ 8.4	80.3	▲ 8.6	40.0
08月	▲ 11.9	30.2	▲ 57.0	25.1	▲ 12.6	▲ 46.5	▲ 36.9	▲ 22.6	2.5	▲ 39.0
09月	▲ 20.3	14.8	▲ 40.5	▲ 27.9	▲ 11.6	▲ 33.6	26.8	▲ 21.4	58.3	▲ 12.2
10月	5.8	30.2	17.0	7.6	▲ 46.4	25.5	21.5	▲ 0.5	▲ 6.6	▲ 19.2
11月	17.6	333.0	▲ 18.5	7.7	113.6	61.2	8.0	66.5	3.7	▲ 34.0
12月	▲ 3.3	▲ 11.1	10.1	▲ 11.0	▲ 51.3	2.1	23.2	9.4	88.3	▲ 7.1
2018年01月	1.6	▲ 16.4	31.1	▲ 8.9	▲ 32.3	18.9	▲ 0.1	26.0	143.8	29.3
02月	19.9	▲ 37.0	24.3	14.1	54.4	▲ 5.8	26.7	▲ 33.8	0.6	120.4
03月	▲ 3.5	▲ 41.9	▲ 10.3	▲ 6.3	▲ 13.4	22.2	3.9	▲ 15.1	▲ 54.3	44.3
04月	2.3	42.3	75.6	▲ 13.9	▲ 0.3	63.0	▲ 16.2	▲ 59.0	▲ 11.5	20.7
05月	▲ 12.1	114.5	▲ 44.3	▲ 27.2	10.6	32.7	30.7	13.7	0.3	17.1
2018/04~2018/05	▲ 5.1	67.2	0.1	▲ 20.8	4.9	46.3	5.3	▲ 36.2	▲ 6.0	18.7

(注) (1) 発注者別調査の集計結果と地域ブロック別調査の集計結果は、四捨五入しているため必ずしも一致しない。

(2) 地域ブロック内訳

北海道 : 北海道

東北 : 青森県、岩手県、宮城県、秋田県、山形県、福島県

関東 : 茨城県、栃木県、群馬県、埼玉県、千葉県、東京都、神奈川県、山梨県、長野県

北陸 : 新潟県、富山県、石川県、福井県

中部 : 岐阜県、静岡県、愛知県、三重県

近畿 : 滋賀県、京都府、大阪府、兵庫県、奈良県、和歌山県

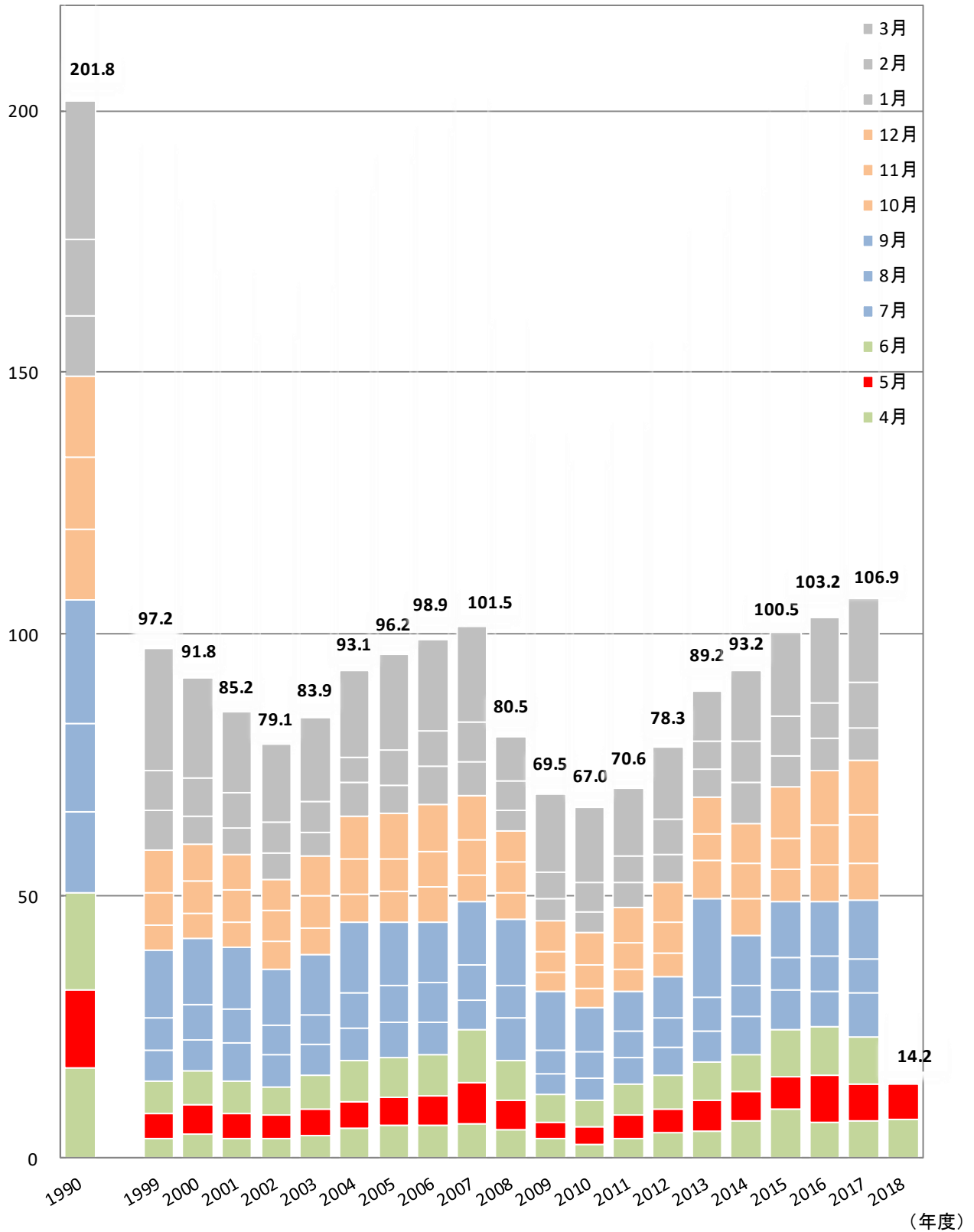
中国 : 鳥取県、島根県、岡山県、広島県、山口県

四国 : 徳島県、香川県、愛媛県、高知県

九州 : 福岡県、佐賀県、長崎県、熊本県、大分県、宮崎県、鹿児島県、沖縄県

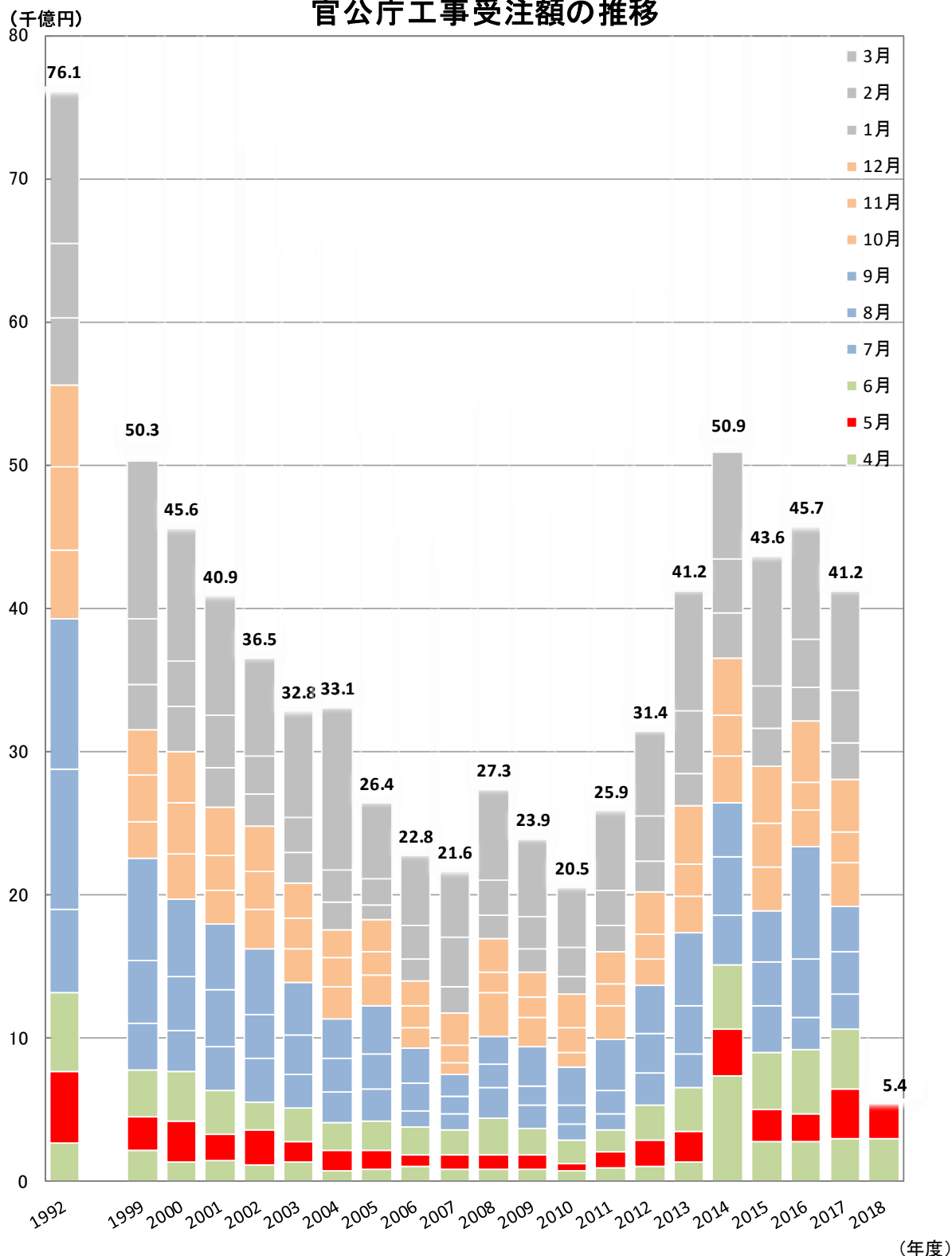
(千億円)

民間工事受注額の推移



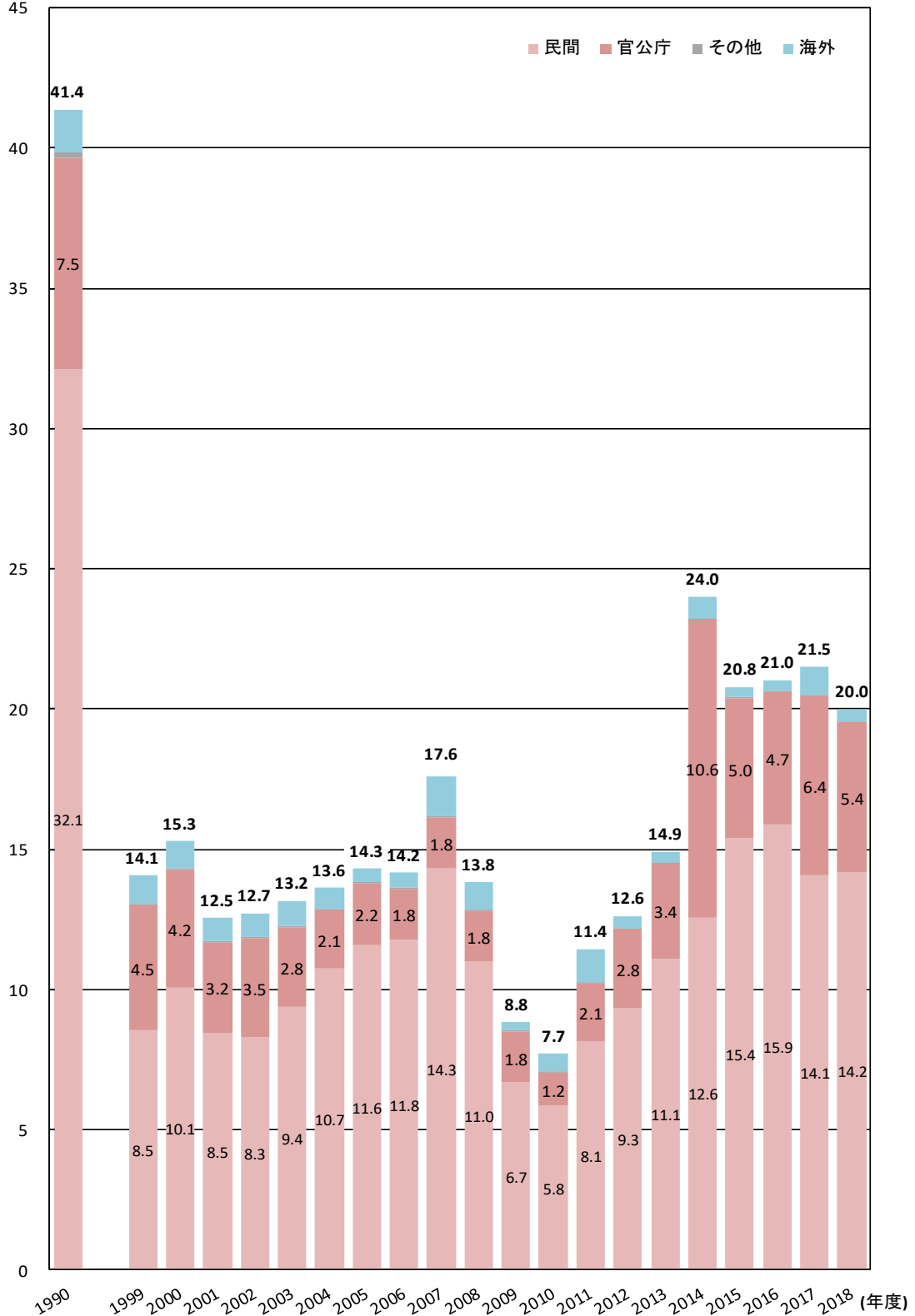
対象企業数：1990年度→59社 1996～2011年度→48社 2012年度→97社 2013年度～2014年度→98社 2015年度～2016年度→97社
2017年度～96社 2018年度→97社

官公庁工事受注額の推移



(千億円)

4～5月 受注額の推移



対象企業数：1990年度→59社 1996～2011年度→48社 2012年度→97社 2013年度～2014年度→98社 2015年度～2016年度→97社
2017年度～96社 2018年度～97社

問い合わせ先

(一社)日本建設業連合会 (担当：河合)
Tel. 3 5 5 3—0 7 0 3 (企画調整部)
東京都中央区八丁堀 2-5-1 東京建設会館