

2011.8.26

7月の建設受注、前年比10.6%増

(社)日本建設業連合会では、旧日建連法人会員48社を対象に行った2011年7月分の受注実績調査結果および2011年4~6月期の施工高・未消化工事高調査結果(いずれも速報)をとりまとめた。

1. 2011年7月の受注実績について

7月の受注総額は6380億円で前年同月比10.6%増。国内の発注者別では、「民間」は16.8%増、「官公庁」は1.1%増であった。

4~7月累計では、総額2兆5670億円で前年同期比24.1%増。うち、「民間」は24.6%増、「官公庁」は18.3%増であった。

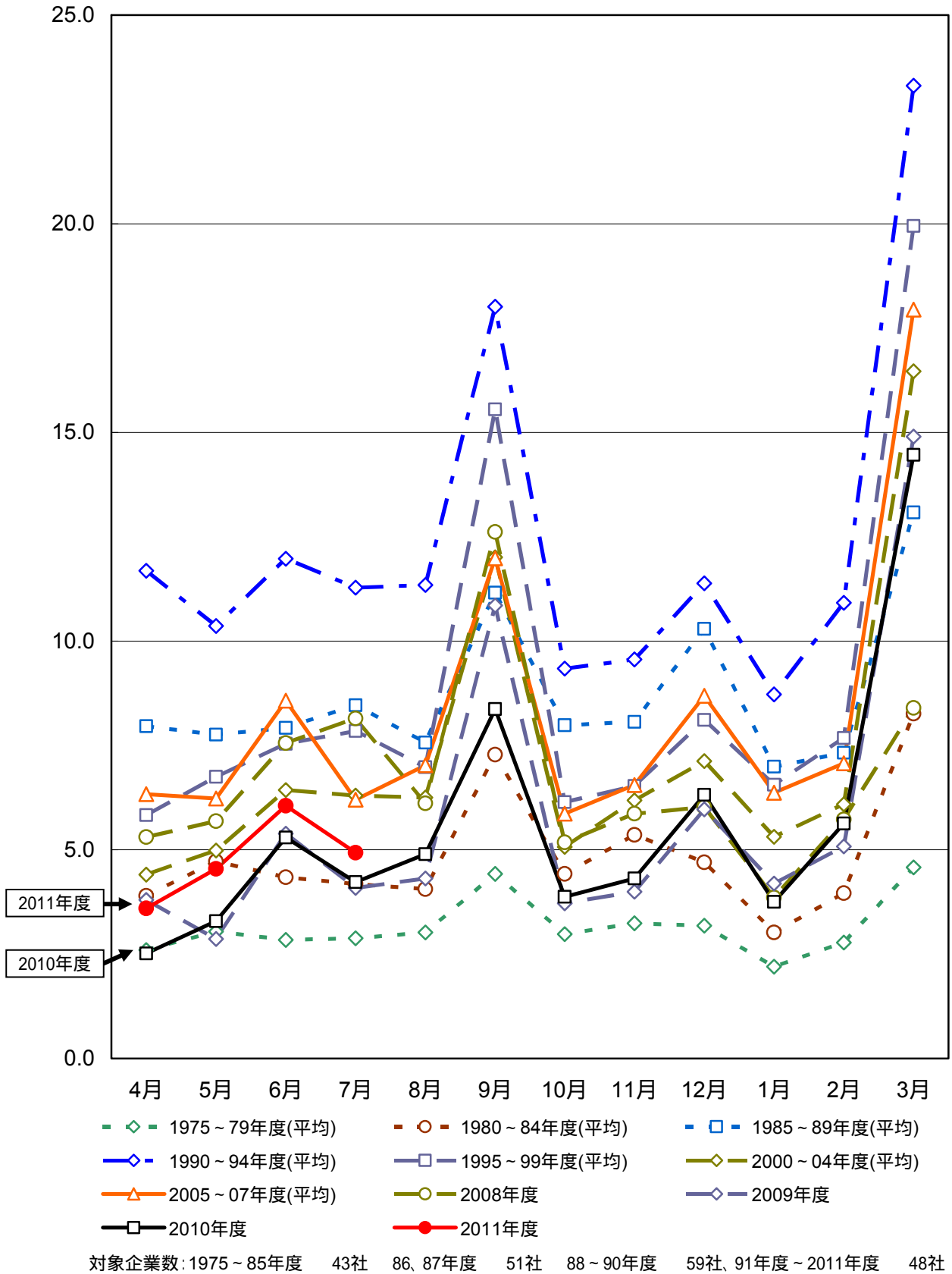
〔最近の推移〕 (受注額)

(単位:10億円)

	総計	国内計	発注者別							海外	
			民間	製造業	非製造業	官公庁	国の機関	地方の機関	その他		
2010年											
7月	576	529	422	101	321	105	68	38	2	47	
8月	643	633	489	87	402	137	85	52	7	9	
9月	1,166	1,105	837	150	687	265	162	103	3	61	
10月	525	495	387	34	354	107	70	37	0	31	
11月	617	600	431	60	371	169	95	74	0	16	
12月	955	865	631	114	518	233	158	75	0	90	
2011年											
1月	531	501	375	58	317	125	76	49	0	30	
2月	795	762	563	108	455	199	145	55	0	32	
3月	1,958	1,868	1,446	181	1,265	421	274	148	0	90	
4月	493	449	360	83	276	89	51	37	1	43	
5月	651	575	455	89	366	120	78	42	0	76	
6月	786	758	606	110	496	151	80	71	2	28	
7月	638	603	493	123	371	107	57	49	3	35	
2011/4~2011/7月	2,567	2,385	1,913	405	1,508	466	266	199	6	182	
(前年同月比)											
(単位:%)											
2010年											
7月	▲2.7	▲8.0	3.3	▲22.2	15.1	▲36.0	▲36.0	▲36.1	▲10.9	180.2	
8月	2.9	8.8	13.5	▲12.6	21.4	▲6.3	▲9.9	0.3	39.1	▲78.2	
9月	▲17.6	▲19.7	▲22.9	43.8	▲30.0	0.3	▲8.2	17.3	▲90.5	61.8	
10月	▲13.2	▲14.5	4.1	▲40.8	12.2	▲47.9	▲45.7	▲51.7	▲74.0	16.8	
11月	4.0	7.8	7.9	16.2	6.6	20.5	1.0	59.8	▲98.1	▲55.4	
12月	14.0	12.6	5.7	▲1.6	7.5	36.8	61.3	3.8	▲57.4	29.2	
2011年											
1月	▲13.8	▲13.7	▲10.5	23.0	▲14.7	▲22.0	▲33.3	6.2	▲30.4	▲16.5	
2月	8.7	3.2	10.8	33.8	6.5	▲12.6	▲12.5	▲13.0	▲97.2	-	
3月	▲11.4	▲8.2	▲3.0	14.6	▲5.0	▲22.6	▲29.9	▲4.3	-	▲48.4	
4月	45.2	40.1	42.8	50.0	40.8	30.9	30.7	31.1	▲10.2	132.9	
5月	51.4	49.2	37.2	53.1	33.8	128.1	195.4	59.9	▲74.3	70.8	
6月	8.7	8.0	14.4	40.8	9.8	▲10.3	▲11.2	▲9.4	▲63.1	30.2	
7月	10.6	13.9	16.8	21.3	15.4	1.1	▲15.4	30.6	92.0	▲26.5	
2011/4~2011/7月	24.1	23.1	24.6	38.2	21.4	18.3	19.4	16.9	▲29.4	38.2	

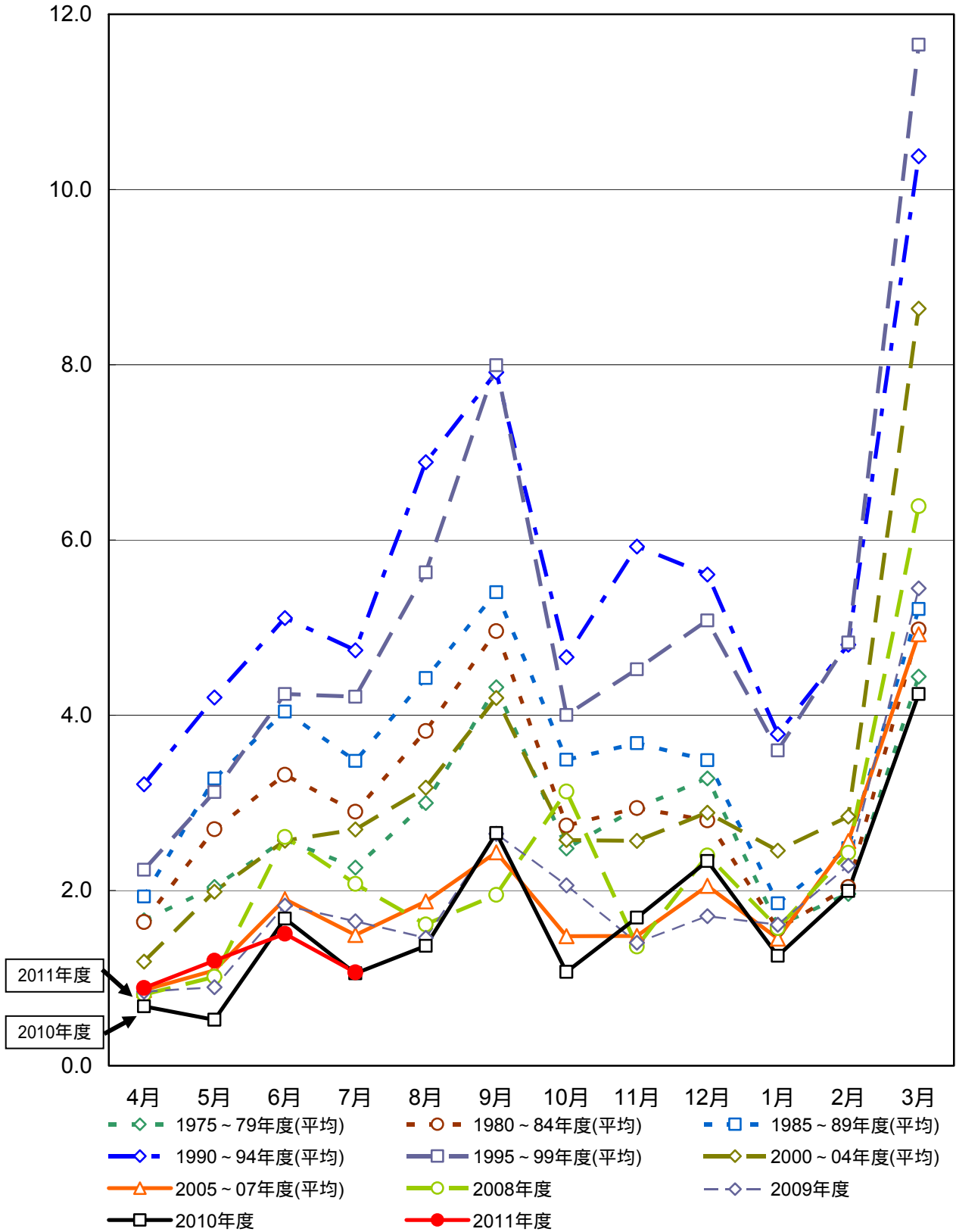
民間工事受注額の推移

(千億円)



官公庁工事受注額の推移

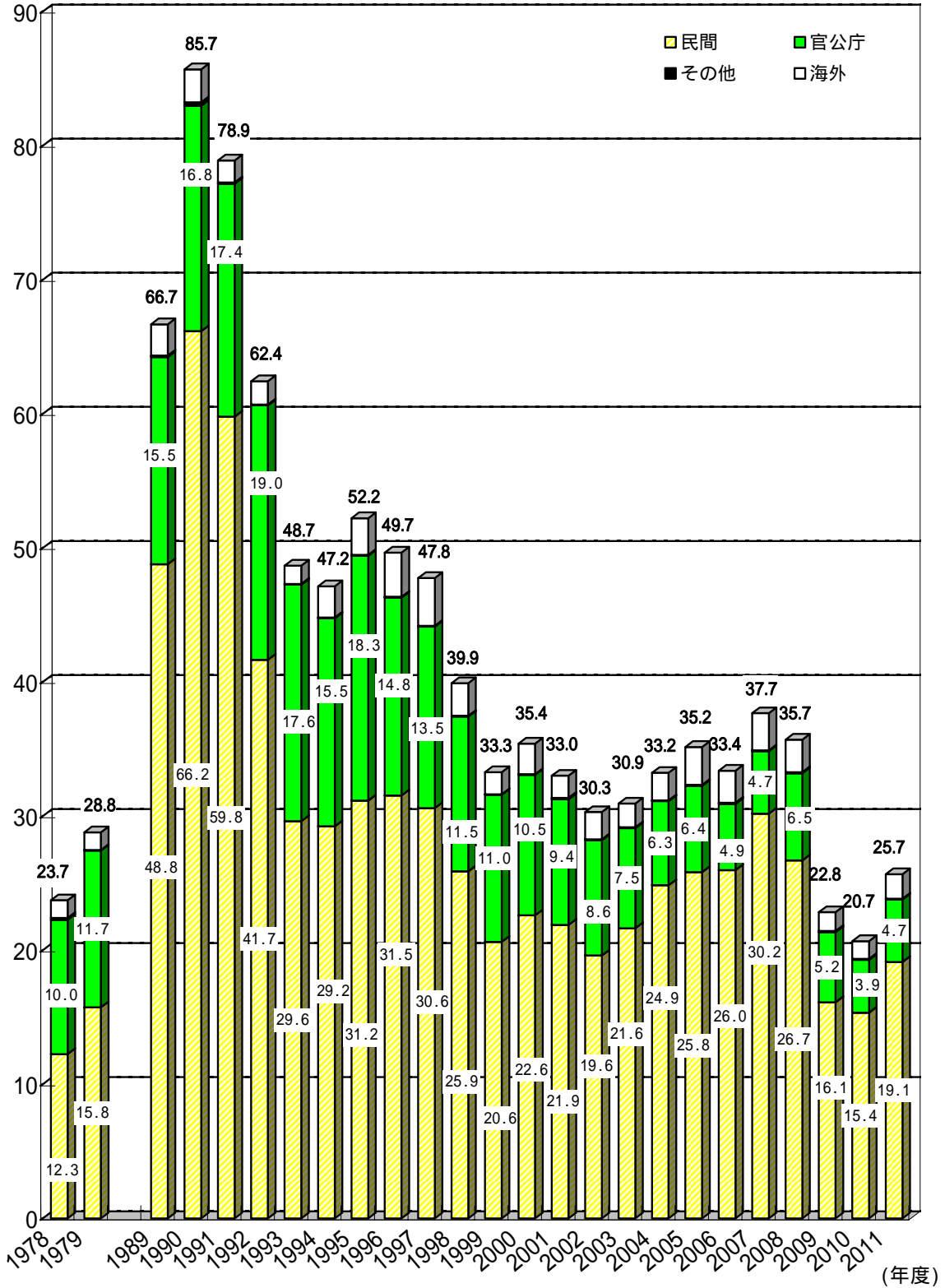
(千億円)



対象企業数: 1975~85年度 43社 86、87年度 51社 88~90年度 59社、91年度~2011年度 48社

4～7月期受注額の推移

(千億円)



対象企業数：1977～1978年度 43社 1989～1990年度 59社
 1991～2011年度 48社

2. 2011年4～6月期の施工高・未消化工事高について

4～6月期の施工高は2兆500億円で前年同期比2.2%減。

6月末の未消化工事高は10兆2120億円で前年同期比1.2%増。

施工高・未消化工事高の推移

(単位:10億円)

施工高		未消化工事高	
2007年 4～6月	2,969	2007年 6月末	13,090
7～9月	3,230	9月末	12,760
10～12月	3,202	12月末	12,269
2008年 1～3月	3,747	2008年 3月末	12,883
4～6月	2,913	6月末	12,513
7～9月	3,126	9月末	12,840
10～12月	3,142	12月末	12,117
2009年 1～3月	3,487	2009年 3月末	11,542
4～6月	2,677	6月末	10,517
7～9月	2,573	9月末	10,549
10～12月	2,559	12月末	9,943
2010年 1～3月	2,798	2010年 3月末	10,648
4～6月	2,095	6月末	10,089
7～9月	2,341	9月末	10,112
10～12月	2,311	12月末	9,816
2011年 1～3月	2,602	2011年 3月末	10,388
4～6月	2,050	6月末	10,212
(前年同期比)		(単位:%)	
2007年 4～6月	4.9	2007年 6月末	2.0
7～9月	1.7	9月末	▲ 3.1
10～12月	▲ 4.8	12月末	▲ 3.1
2008年 1～3月	▲ 2.9	2008年 3月末	▲ 1.9
4～6月	▲ 1.9	6月末	▲ 4.4
7～9月	▲ 3.2	9月末	0.6
10～12月	▲ 1.8	12月末	▲ 1.2
2009年 1～3月	▲ 6.9	2009年 3月末	▲ 10.4
4～6月	▲ 8.1	6月末	▲ 16.0
7～9月	▲ 17.7	9月末	▲ 17.8
10～12月	▲ 18.6	12月末	▲ 17.9
2010年 1～3月	▲ 19.8	2010年 3月末	▲ 7.7
4～6月	▲ 21.8	6月末	▲ 4.1
7～9月	▲ 9.0	9月末	▲ 4.1
10～12月	▲ 9.7	12月末	▲ 1.3
2011年 1～3月	▲ 7.0	2011年 3月末	▲ 2.4
4～6月	▲ 2.2	6月末	1.2

問い合わせ先

(社)日本建設業連合会(担当:島崎)
Tel 3 5 5 3 0 7 0 3 (企画調整部)
東京都中央区八丁堀 2-5-1 東京建設会館