

2020. 11. 30

10月の建設受注、1.6% 減

(一社) 日本建設業連合会では、法人会員 95 社を対象に行った 2020 年 10 月分の受注調査結果を取りまとめた。

I. 2020 年 10 月の受注について

1. 発注者別

〔最近の推移〕 (受注額)

(単位:10億円)

	総 計	国内計	発 注 者 別							海 外
			民 間	(製造業)	(非製造業)	官公庁	(国の機関)	(地方の機関)	その他	
2019年10月	992	964	749	165	584	214	121	93	1	28
11月	1,033	872	665	140	525	205	153	52	2	161
12月	1,596	1,524	1,201	193	1,008	323	196	127	0	72
2020年01月	935	873	589	70	519	282	175	107	1	62
02月	1,208	1,188	833	159	674	352	253	98	4	20
03月	3,270	3,021	2,252	334	1,918	769	504	265	1	249
04月	660	656	427	78	349	215	150	65	15	4
05月	668	662	455	121	334	205	89	116	2	6
06月	1,020	1,004	671	86	585	332	185	147	1	16
07月	974	950	640	148	492	308	203	105	2	24
08月	877	871	661	96	565	205	153	52	5	6
09月	1,290	1,281	888	187	701	390	239	152	2	9
10月	976	976	658	116	542	317	207	110	1	0
2020/4~2020/10	6,466	6,400	4,400	832	3,568	1,973	1,226	747	27	66
	(前年同期比)									
	(単位: %)									
2019年10月	6.6	7.2	12.7	24.9	9.7	▲ 5.9	11.7	▲ 21.8	▲ 89.4	▲ 11.2
11月	▲ 1.2	▲ 13.4	▲ 15.7	▲ 2.8	▲ 18.5	▲ 5.8	8.2	▲ 31.9	302.9	321.7
12月	13.6	11.8	9.8	▲ 5.4	13.4	20.1	28.3	9.3	▲ 92.0	73.8
2020年01月	▲ 21.8	▲ 19.9	▲ 20.7	▲ 59.0	▲ 9.1	▲ 17.8	▲ 30.4	16.5	▲ 60.4	▲ 41.5
02月	1.7	1.6	▲ 2.7	32.7	▲ 8.4	12.3	14.0	8.3	1,704.1	8.6
03月	▲ 20.3	▲ 23.7	▲ 28.0	1.0	▲ 31.4	▲ 7.4	▲ 16.0	14.9	22.0	70.6
04月	▲ 14.8	▲ 13.7	▲ 28.1	▲ 39.7	▲ 24.9	29.3	46.7	1.7	3,784.0	▲ 71.9
05月	▲ 12.4	▲ 8.7	▲ 12.2	4.7	▲ 17.1	0.9	▲ 33.9	69.1	▲ 55.3	▲ 84.5
06月	▲ 12.9	▲ 12.8	▲ 22.4	▲ 72.0	5.2	17.7	13.2	23.8	▲ 82.2	▲ 21.2
07月	▲ 25.1	▲ 20.9	▲ 32.5	▲ 42.4	▲ 28.8	26.6	85.2	▲ 21.4	▲ 84.3	▲ 75.5
08月	21.4	24.3	42.6	▲ 10.0	58.2	▲ 10.6	3.5	▲ 36.1	▲ 32.6	▲ 71.3
09月	▲ 6.2	▲ 4.3	▲ 14.4	12.5	▲ 19.6	32.1	26.5	41.8	▲ 53.4	▲ 74.0
10月	▲ 1.6	1.3	▲ 12.2	▲ 29.8	▲ 7.2	48.4	71.9	17.9	36.1	▲ 99.9
2020/4~2020/10	▲ 8.9	▲ 6.4	▲ 15.0	▲ 33.4	▲ 9.1	20.8	26.8	12.0	▲ 13.7	▲ 74.5

2. 国内受注・地域ブロック別

〔最近の推移〕 (受注額) (単位:10億円)

	全国計	地域ブロック別								
		01北海道	02東北	03関東	04北陸	05中部	06近畿	07中国	08四国	09九州
2019年10月	964	23	49	488	26	72	165	36	29	76
11月	872	27	38	407	51	72	148	56	8	64
12月	1,524	37	96	745	62	112	236	23	30	183
2020年01月	873	22	50	374	54	100	167	37	11	57
02月	1,188	38	100	570	53	89	231	27	14	66
03月	3,021	180	228	1,279	125	322	512	118	48	209
04月	656	56	39	274	14	63	109	39	13	49
05月	662	30	59	268	22	108	122	25	7	20
06月	1,004	64	116	443	48	87	106	44	18	77
07月	950	64	124	348	33	72	224	18	11	56
08月	871	24	71	386	33	71	176	50	10	50
09月	1,281	37	99	546	45	103	234	89	34	92
10月	976	25	49	460	39	72	198	30	13	89
2020/04~2020/10	6,400	301	558	2,726	233	576	1,169	297	107	433
	(前年同期比)	(単位:%)								
2019年10月	7.2	▲45.1	▲32.8	35.0	▲13.9	▲18.3	5.7	▲25.5	31.4	▲3.2
11月	▲13.4	▲10.3	▲47.2	▲15.2	129.1	▲29.5	▲8.7	▲15.1	▲63.6	30.7
12月	11.8	▲17.5	2.4	9.5	40.8	0.2	28.1	▲67.6	26.3	65.3
2020年01月	▲19.9	▲71.8	▲61.9	▲19.4	▲21.0	4.0	21.1	▲11.8	▲56.7	25.5
02月	1.6	▲39.7	2.3	3.9	34.4	▲38.4	51.6	▲18.5	66.6	▲19.1
03月	▲23.7	11.4	▲6.3	▲43.6	26.8	25.7	▲6.8	5.8	70.1	▲13.3
04月	▲13.7	▲5.9	▲39.2	▲29.0	▲29.2	1.2	39.6	110.2	▲26.5	▲9.2
05月	▲8.7	▲3.3	▲6.0	▲16.5	33.0	72.8	▲17.9	▲2.4	▲45.2	▲53.9
06月	▲12.8	14.0	▲2.5	▲18.8	84.8	▲16.1	▲43.3	28.7	90.8	11.0
07月	▲20.9	33.0	7.2	▲23.3	▲30.5	▲55.2	39.6	▲84.4	▲42.2	▲31.0
08月	24.3	▲39.8	14.9	44.3	▲16.2	▲8.6	71.6	22.0	94.6	▲24.1
09月	▲4.3	7.0	89.0	▲16.5	▲3.6	▲5.2	▲1.3	23.9	25.5	▲12.3
10月	1.3	13.0	▲0.6	▲5.7	51.2	0.1	19.8	▲16.0	▲54.3	17.8
2020/04~2020/10	▲6.4	2.9	6.1	▲12.5	5.7	▲11.0	8.3	▲13.5	▲11.5	▲12.3

(注) (1)発注者別調査の集計結果と地域ブロック別調査の集計結果は、四捨五入しているため必ずしも一致しない。

(2)地域ブロック内訳

北海道 : 北海道

東北 : 青森県、岩手県、宮城県、秋田県、山形県、福島県

関東 : 茨城県、栃木県、群馬県、埼玉県、千葉県、東京都、神奈川県、山梨県、長野県

北陸 : 新潟県、富山県、石川県、福井県

中部 : 岐阜県、静岡県、愛知県、三重県

近畿 : 滋賀県、京都府、大阪府、兵庫県、奈良県、和歌山県

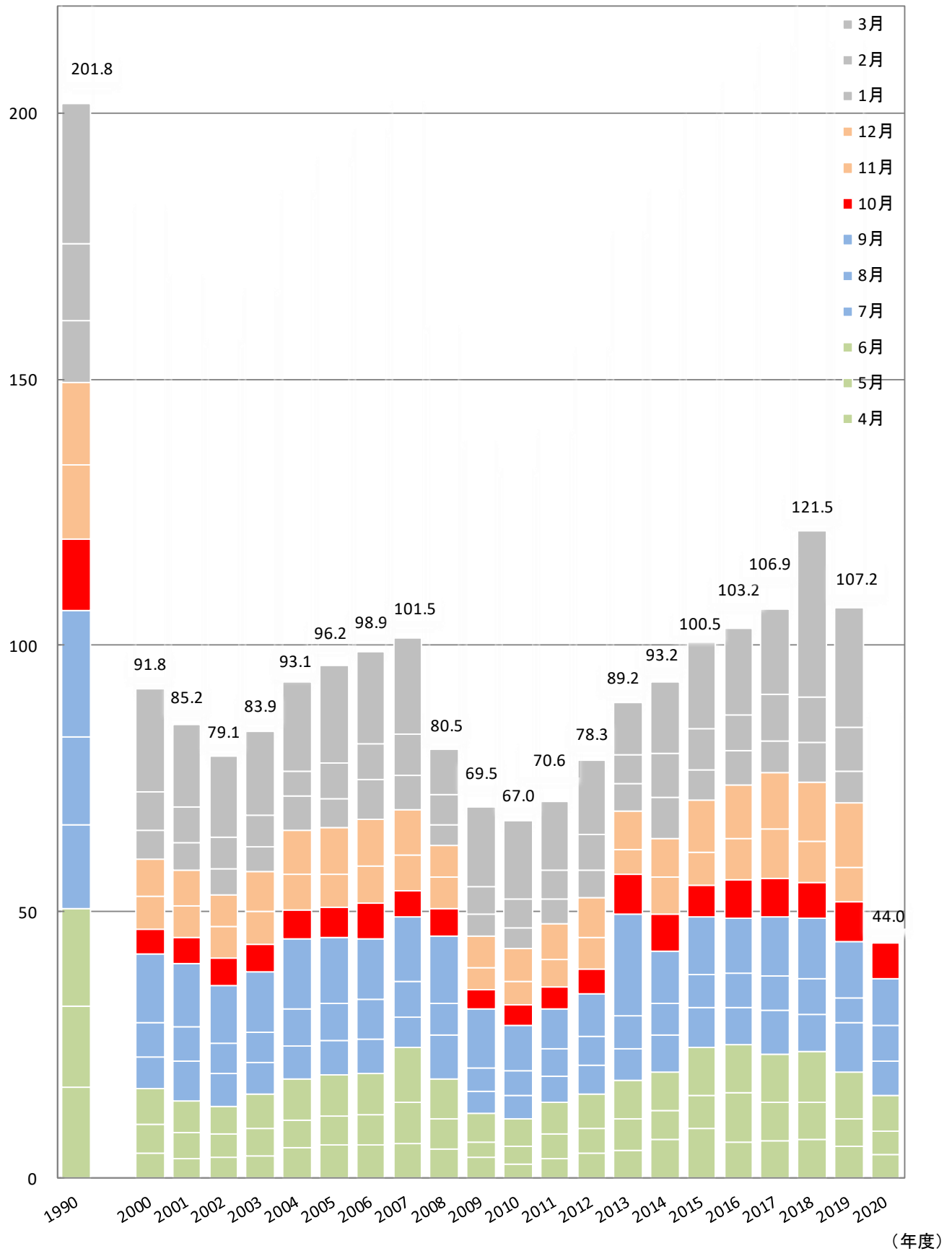
中国 : 鳥取県、島根県、岡山県、広島県、山口県

四国 : 徳島県、香川県、愛媛県、高知県

九州 : 福岡県、佐賀県、長崎県、熊本県、大分県、宮崎県、鹿児島県、沖縄県

(千億円)

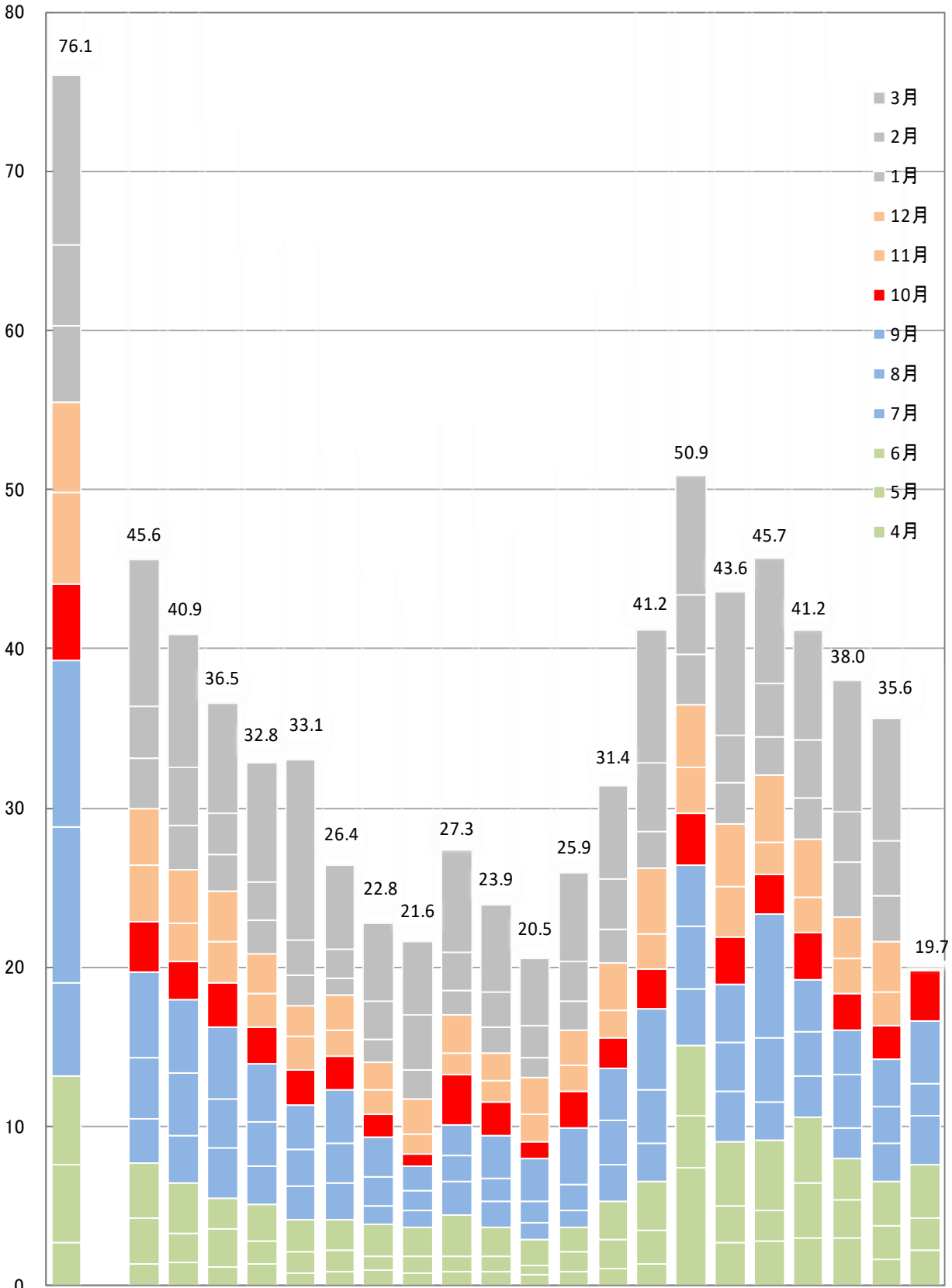
民間工事受注額の推移



対象企業数：1990年度→59社 1996～2011年度→48社 2012年度→97社 2013年度～2014年度→98社 2015年度～2016年度→97社 2017年度～96社 2018年度→97社 2019年度～96社 2020年度～95社

官公庁工事受注額の推移

(千億円)

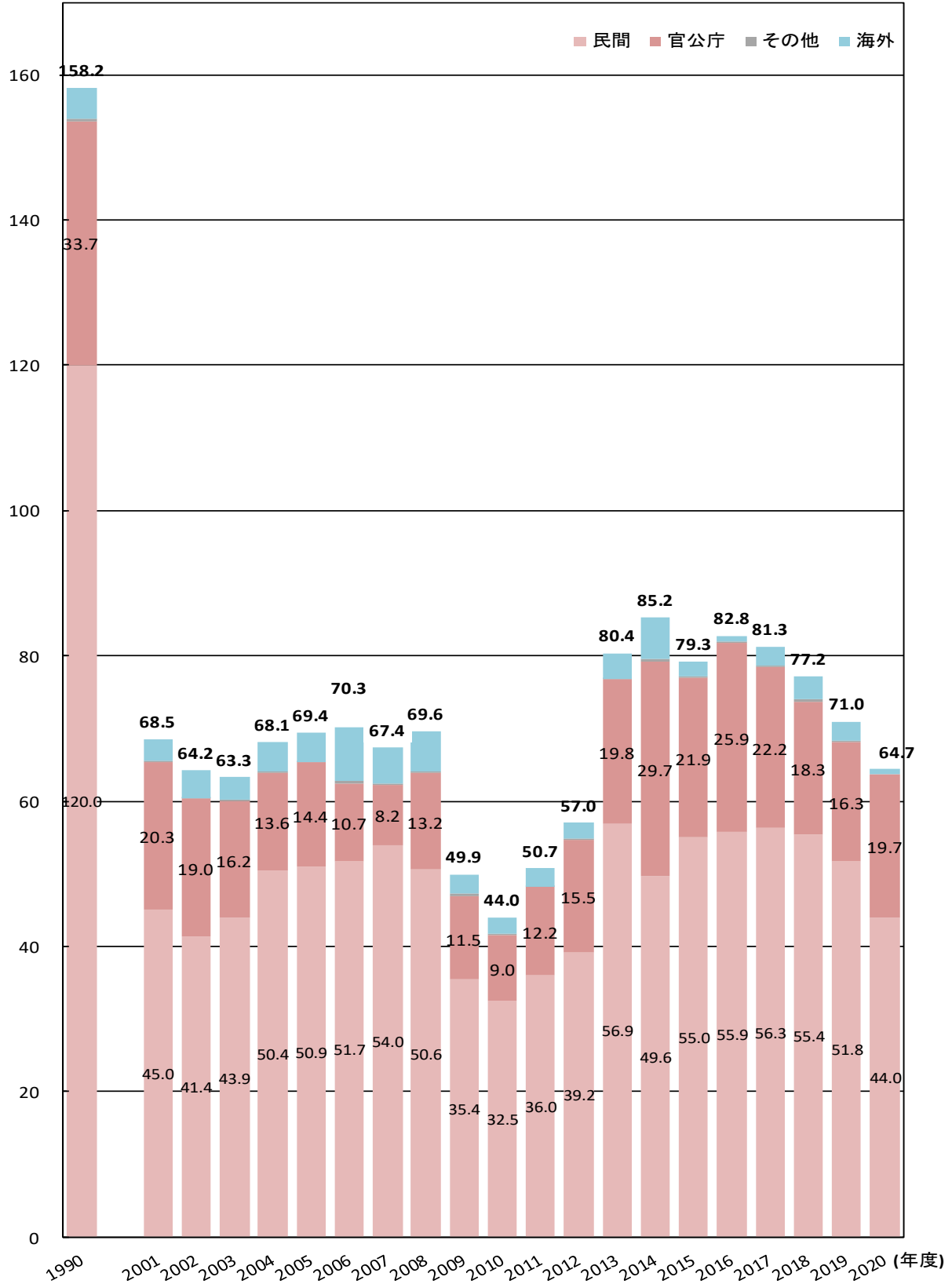


(年度)

対象企業数：1990年度→59社 1996～2011年度→48社 2012年度→97社 2013年度～2014年度→98社 2015年度～2016年度→97社
2017年度～96社 2018年度～97社 2019年度～96社 2020年度～95社

(千億円)

4～10月 受注額の推移



対象企業数：1990年度→59社 1996～2011年度→48社 2012年度→97社 2013年度～2014年度→98社 2015年度～2016年度→97社
 2017年度～96社 2018年度～97社 2019年度～96社 2020年度～95社

問い合わせ先

(一社)日本建設業連合会 (担当：河合)
 Tel. 3 5 5 3—0 7 0 3 (企画調整部)
 東京都中央区八丁堀 2-5-1 東京建設会館