

2021. 4. 27

3月の建設受注、13.0% 増

(一社) 日本建設業連合会では、法人会員 95 社を対象に行った 2021 年 3 月分および 2020 年度の受注調査結果を取りまとめた。

I. 2021 年 3 月の受注について

1. 発注者別

〔最近の推移〕 (受注額) (単位:10億円)

	総 計	国内計	発 注 者 別							海 外
			民 間	(製造業)	(非製造業)	官公庁	(国の機関)	(地方の機関)	その他	
2020年03月	3,270	3,021	2,252	334	1,918	769	504	265	1	249
04月	660	656	427	78	349	215	150	65	15	4
05月	668	662	455	121	334	205	89	116	2	6
06月	1,020	1,004	671	86	585	332	185	147	1	16
07月	974	950	640	148	492	308	203	105	2	24
08月	877	871	661	96	565	205	153	52	5	6
09月	1,290	1,281	888	187	701	390	239	152	2	9
10月	976	976	658	116	542	317	207	110	1	0
11月	965	889	669	160	509	216	160	56	4	76
12月	1,557	1,528	1,077	227	849	449	259	190	2	29
2021年01月	1,077	1,067	630	91	539	437	337	100	0	10
02月	1,279	1,227	839	117	721	384	282	103	4	52
03月	3,696	3,574	2,605	343	2,262	960	702	257	10	122
2020/4~2021/3	15,040	14,685	10,218	1,770	8,448	4,419	2,966	1,453	48	355
	(前年同期比) (単位: %)									
2020年03月	▲ 20.3	▲ 23.7	▲ 28.0	1.0	▲ 31.4	▲ 7.4	▲ 16.0	14.9	22.0	70.6
04月	▲ 14.8	▲ 13.7	▲ 28.1	▲ 39.7	▲ 24.9	29.3	46.7	1.7	3,784.0	▲ 71.9
05月	▲ 12.4	▲ 8.7	▲ 12.2	4.7	▲ 17.1	0.9	▲ 33.9	69.1	▲ 55.3	▲ 84.5
06月	▲ 12.9	▲ 12.8	▲ 22.4	▲ 72.0	5.2	17.7	13.2	23.8	▲ 82.2	▲ 21.2
07月	▲ 25.1	▲ 20.9	▲ 32.5	▲ 42.4	▲ 28.8	26.6	85.2	▲ 21.4	▲ 84.3	▲ 75.5
08月	21.4	24.3	42.6	▲ 10.0	58.2	▲ 10.6	3.5	▲ 36.1	▲ 32.6	▲ 71.3
09月	▲ 6.2	▲ 4.3	▲ 14.4	12.5	▲ 19.6	32.1	26.5	41.8	▲ 53.4	▲ 74.0
10月	▲ 1.6	1.3	▲ 12.2	▲ 29.8	▲ 7.2	48.4	71.9	17.9	36.1	▲ 99.9
11月	▲ 6.6	1.9	0.5	14.0	▲ 3.0	5.1	4.2	7.9	140.5	▲ 52.6
12月	▲ 2.5	0.3	▲ 10.4	17.7	▲ 15.7	39.2	32.3	50.0	1,854.6	▲ 60.4
2021年01月	15.3	22.2	6.8	28.8	3.9	54.9	92.8	▲ 6.9	▲ 89.6	▲ 83.0
02月	5.9	3.3	0.7	▲ 26.3	7.1	9.3	11.3	4.2	13.5	160.2
03月	13.0	18.3	15.7	2.6	17.9	24.8	39.5	▲ 3.0	1,507.1	▲ 50.9
2020/4~2021/3	▲ 0.7	2.6	▲ 4.6	▲ 17.5	▲ 1.4	24.0	32.0	10.4	23.4	▲ 56.8

2. 国内受注・地域ブロック別

〔最近の推移〕 (受注額)

(単位:10億円)

	全国計	地域ブロック別								
		01北海道	02東北	03関東	04北陸	05中部	06近畿	07中国	08四国	09九州
2020年03月	3,021	180	228	1,279	125	322	512	118	48	209
04月	656	56	39	274	14	63	109	39	13	49
05月	662	30	59	268	22	108	122	25	7	20
06月	1,004	64	116	443	48	87	106	44	18	77
07月	950	64	124	348	33	72	224	18	11	56
08月	871	24	71	386	33	71	176	50	10	50
09月	1,281	37	99	546	45	103	234	89	34	92
10月	976	25	49	460	39	72	198	30	13	89
11月	889	24	66	413	37	111	169	24	14	32
12月	1,528	32	90	681	52	116	348	47	23	138
2021年01月	1,067	14	266	387	39	71	174	22	13	81
02月	1,227	39	107	592	56	163	123	35	30	81
03月	3,574	131	272	1,840	123	289	538	82	50	249
2020/04～2021/03	14,685	540	1,358	6,640	541	1,326	2,521	507	237	1,015
	(前年同期比)	(単位:%)								
2020年03月	▲ 23.7	11.4	▲ 6.3	▲ 43.6	26.8	25.7	▲ 6.8	5.8	70.1	▲ 13.3
04月	▲ 13.7	▲ 5.9	▲ 39.2	▲ 29.0	▲ 29.2	1.2	39.6	110.2	▲ 26.5	▲ 9.2
05月	▲ 8.7	▲ 3.3	▲ 6.0	▲ 16.5	33.0	72.8	▲ 17.9	▲ 2.4	▲ 45.2	▲ 53.9
06月	▲ 12.8	14.0	▲ 2.5	▲ 18.8	84.8	▲ 16.1	▲ 43.3	28.7	90.8	11.0
07月	▲ 20.9	33.0	7.2	▲ 23.3	▲ 30.5	▲ 55.2	39.6	▲ 84.4	▲ 42.2	▲ 31.0
08月	24.3	▲ 39.8	14.9	44.3	▲ 16.2	▲ 8.6	71.6	22.0	94.6	▲ 24.1
09月	▲ 4.3	7.0	89.0	▲ 16.5	▲ 3.6	▲ 5.2	▲ 1.3	23.9	25.5	▲ 12.3
10月	1.3	13.0	▲ 0.6	▲ 5.7	51.2	0.1	19.8	▲ 16.0	▲ 54.3	17.8
11月	1.9	▲ 13.9	71.4	1.4	▲ 28.4	54.1	14.1	▲ 56.8	74.8	▲ 49.9
12月	0.3	▲ 13.1	▲ 6.4	▲ 8.6	▲ 15.6	3.3	47.7	106.6	▲ 21.1	▲ 24.6
2021年01月	22.2	▲ 37.5	433.2	3.4	▲ 27.2	▲ 29.3	4.1	▲ 40.9	14.8	41.4
02月	3.3	1.8	7.5	4.0	5.6	82.6	▲ 46.8	31.3	111.9	22.7
03月	18.3	▲ 27.3	19.2	43.9	▲ 1.2	▲ 10.3	5.0	▲ 30.3	3.4	19.2
2020/04～2021/03	2.6	▲ 9.6	30.9	2.3	▲ 4.4	▲ 1.3	6.2	▲ 15.9	2.1	▲ 5.5

(注) (1)発注者別調査の集計結果と地域ブロック別調査の集計結果は、四捨五入しているため必ずしも一致しない。

(2)地域ブロック内訳

北海道 : 北海道

東北 : 青森県、岩手県、宮城県、秋田県、山形県、福島県

関東 : 茨城県、栃木県、群馬県、埼玉県、千葉県、東京都、神奈川県、山梨県、長野県

北陸 : 新潟県、富山県、石川県、福井県

中部 : 岐阜県、静岡県、愛知県、三重県

近畿 : 滋賀県、京都府、大阪府、兵庫県、奈良県、和歌山県

中国 : 鳥取県、島根県、岡山県、広島県、山口県

四国 : 徳島県、香川県、愛媛県、高知県

九州 : 福岡県、佐賀県、長崎県、熊本県、大分県、宮崎県、鹿児島県、沖縄県

II. 2020年度の受注について

1. 発注者別

(最近の推移) (受注額) (単位:10億円)

	総計	国内計	発注者別							海外
			民間	(製造業)	(非製造業)	官公庁	(国の機関)	(地方の機関)	その他	
2013年度	13,924	13,064	8,925	1,326	7,599	4,124	2,499	1,625	15	860
2014年度	15,231	14,440	9,318	1,482	7,836	5,089	3,201	1,889	32	791
2015年度	15,013	14,448	10,053	1,782	8,271	4,362	2,752	1,610	33	564
2016年度	15,209	14,916	10,321	1,690	8,631	4,567	2,929	1,638	28	294
2017年度	15,426	14,846	10,694	1,995	8,699	4,121	2,701	1,420	31	580
2018年度	16,655	15,991	12,153	2,265	9,888	3,805	2,532	1,273	34	663
2019年度	15,141	14,319	10,716	2,145	8,570	3,564	2,247	1,317	39	822
2020年度	15,040	14,685	10,218	1,770	8,448	4,419	2,966	1,453	48	355
(前値同期比)										
2014年度	9.4	10.5	4.4	11.8	3.1	23.4	28.1	16.2	113.0	▲ 8.0
2015年度	▲ 1.4	0.1	7.9	20.2	5.5	▲ 14.3	▲ 14.0	▲ 14.7	2.7	▲ 28.6
2016年度	1.3	3.2	2.7	▲ 5.2	4.4	4.7	6.5	1.7	▲ 15.8	▲ 48.0
2017年度	1.4	▲ 0.5	3.6	18.1	0.8	▲ 9.8	▲ 7.8	▲ 13.3	11.3	97.6
2018年度	8.0	7.7	13.6	13.5	13.7	▲ 7.7	▲ 6.2	▲ 10.4	8.4	14.3
2019年度	▲ 9.1	▲ 10.5	▲ 11.8	▲ 5.3	▲ 13.3	▲ 6.3	▲ 11.2	3.5	14.8	24.0
2020年度	▲ 0.7	2.6	▲ 4.6	▲ 17.5	▲ 1.4	24.0	32.0	10.4	23.4	▲ 56.8

2. 地域ブロック別

(最近の推移) (受注額) (単位:10億円)

	全国計	地域ブロック別								
		01北海道	02東北	03関東	04北陸	05中部	06近畿	07中国	08四国	09九州
2013年度	13,062	498	1,838	5,580	393	1,095	1,943	597	205	912
2014年度	14,440	581	1,891	6,751	498	1,208	1,917	485	274	835
2015年度	14,448	501	1,558	6,776	547	1,133	2,161	540	303	928
2016年度	14,916	513	1,558	7,197	570	1,238	2,050	509	276	1,005
2017年度	14,846	540	1,626	6,833	565	1,275	2,119	527	265	1,096
2018年度	15,991	735	1,427	7,647	522	1,411	2,280	600	243	1,126
2019年度	14,319	598	1,038	6,492	565	1,344	2,373	603	232	1,073
2020年度	14,685	540	1,358	6,640	541	1,326	2,521	507	237	1,015
(前値同期比)										
2013年度	18.8	21.3	48.2	10.0	6.3	9.4	20.4	49.1	5.9	32.0
2014年度	10.6	16.7	2.9	21.0	26.5	10.3	▲ 1.3	▲ 18.7	33.4	▲ 8.4
2015年度	0.1	▲ 13.7	▲ 17.6	0.4	9.8	▲ 6.2	12.7	11.4	10.7	11.1
2016年度	▲ 21.3	▲ 13.5	▲ 17.3	▲ 25.1	▲ 79.3	▲ 34.9	26.0	▲ 27.0	▲ 6.5	22.5
2017年度	▲ 0.5	5.3	4.4	▲ 5.1	▲ 1.0	3.0	3.4	3.5	▲ 3.8	9.0
2018年度	7.7	36.2	▲ 12.3	11.9	▲ 7.6	10.7	7.6	13.8	▲ 8.5	2.8
2019年度	▲ 10.5	▲ 18.7	▲ 27.2	▲ 15.1	8.4	▲ 4.8	4.1	0.5	▲ 4.2	▲ 4.7
2020年度	2.6	▲ 9.6	30.9	2.3	▲ 4.4	▲ 1.3	6.2	▲ 15.9	2.1	▲ 5.5

(注) (1)発注者別調査の集計結果と地域ブロック別調査の集計結果は、四捨五入しているため必ずしも一致しない。

(2)地域ブロック内訳

北海道 : 北海道
 東北 : 青森県、岩手県、宮城県、秋田県、山形県、福島県
 関東 : 茨城県、栃木県、群馬県、埼玉県、千葉県、東京都、神奈川県、山梨県、長野県
 北陸 : 新潟県、富山県、石川県、福井県
 中部 : 岐阜県、静岡県、愛知県、三重県
 近畿 : 滋賀県、京都府、大阪府、兵庫県、奈良県、和歌山県
 中国 : 鳥取県、島根県、岡山県、広島県、山口県
 四国 : 徳島県、香川県、愛媛県、高知県
 九州 : 福岡県、佐賀県、長崎県、熊本県、大分県、宮崎県、鹿児島県、沖縄県

民間工事受注の前年度同期比伸び率（発注業種別）

（製造業）

（単位：％）

	計	化学	鉄鋼	電気機械	輸送用機械	その他機械	食品
2017年度	18.1	▲ 0.4	39.3	19.2	▲ 21.6	53.6	76.4
2018年度	13.5	43.9	0.7	34.3	6.0	14.1	▲ 40.2
2019年度	▲ 5.3	17.1	▲ 21.1	▲ 13.6	▲ 0.3	▲ 23.0	▲ 14.3
2020年度	▲ 17.5	▲ 20.2	▲ 32.6	▲ 30.9	▲ 39.3	51.0	▲ 11.0

（非製造業）

（単位：％）

	計	鉱業・建設業	電気ガス	運輸業	情報通信	商業	金融保険
2017年度	0.8	81.0	29.2	19.0	36.3	▲ 29.4	67.1
2018年度	13.7	2.5	▲ 37.1	12.3	12.6	▲ 3.0	▲ 18.2
2019年度	▲ 13.3	21.1	40.4	0.2	▲ 0.8	▲ 12.3	▲ 21.1
2020年度	▲ 1.4	14.2	▲ 8.1	▲ 12.5	▲ 37.5	▲ 9.2	24.0

不動産	サービス
▲ 4.7	▲ 15.9
▲ 2.2	73.6
0.3	▲ 45.3
8.8	▲ 7.4

（注）主要業種のみ表示。

官公庁工事受注の前年度同期比伸び率（発注機関別）

（国の機関）

（単位：％）

	計	国	独立行政法人	政府関連法人
2017年度	▲ 7.8	11.6	▲ 46.0	▲ 8.8
2018年度	▲ 6.2	▲ 19.0	27.5	3.3
2019年度	▲ 11.2	▲ 16.8	▲ 26.4	6.7
2020年度	32.0	48.2	▲ 14.7	31.0

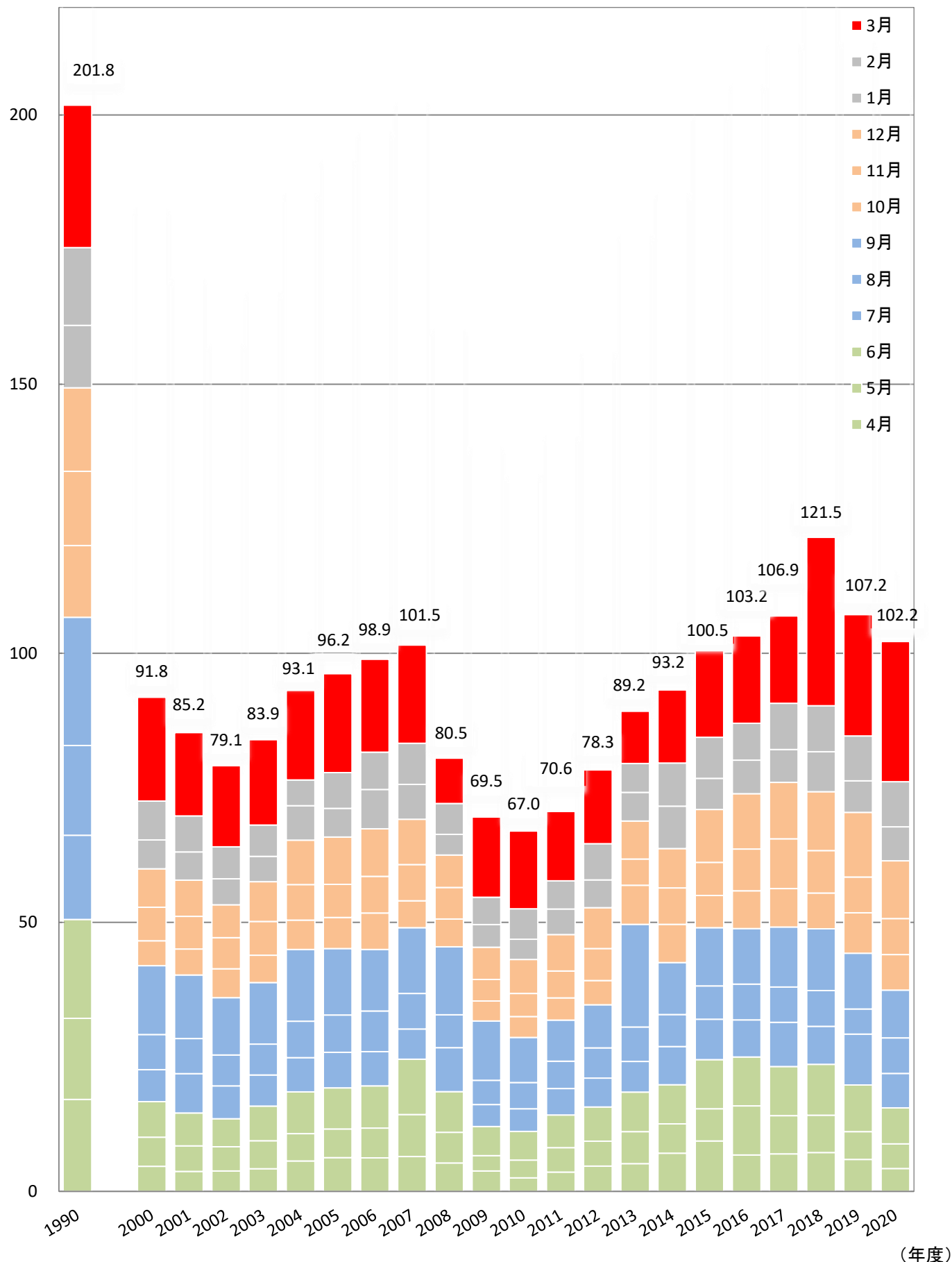
（地方の機関）

（単位：％）

	計	都道府県	市区町村	地方公営	その他
2017年度	▲ 13.3	▲ 24.7	▲ 10.8	▲ 7.1	13.2
2018年度	▲ 10.4	▲ 7.4	▲ 5.3	▲ 25.6	▲ 15.0
2019年度	3.5	▲ 1.6	0.2	27.8	▲ 5.1
2020年度	10.4	▲ 8.3	26.8	▲ 7.1	23.5

(千億円)

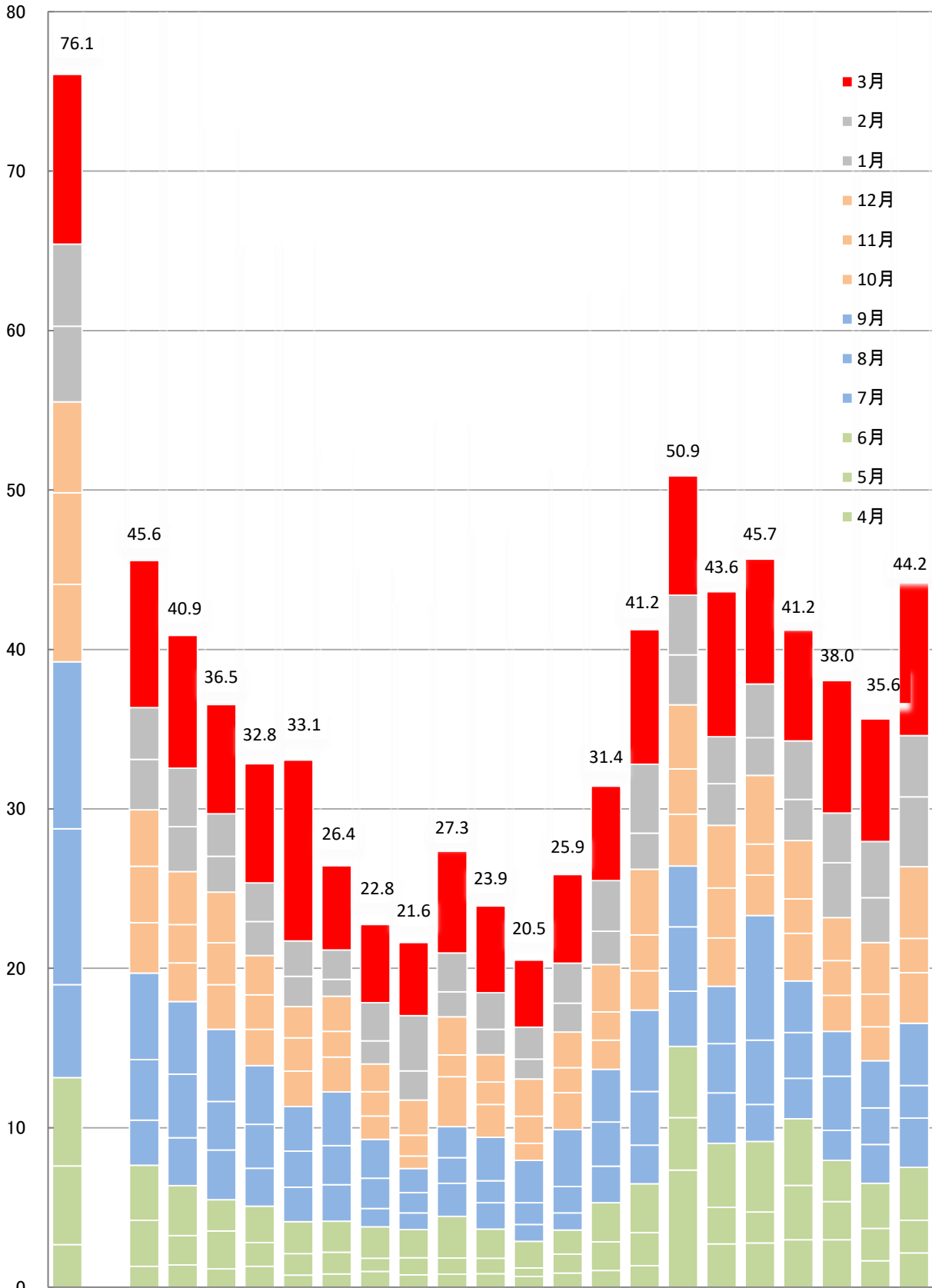
民間工事受注額の推移



対象企業数：1990年度 → 59社 1996～2011年度 → 48社 2012年度 → 97社 2013年度～2014年度 → 98社 2015年度～2016年度 → 97社
2017年度 → 96社 2018年度 → 97社 2019年度 → 96社 2020年度 → 95社

官公庁工事受注額の推移

(千億円)

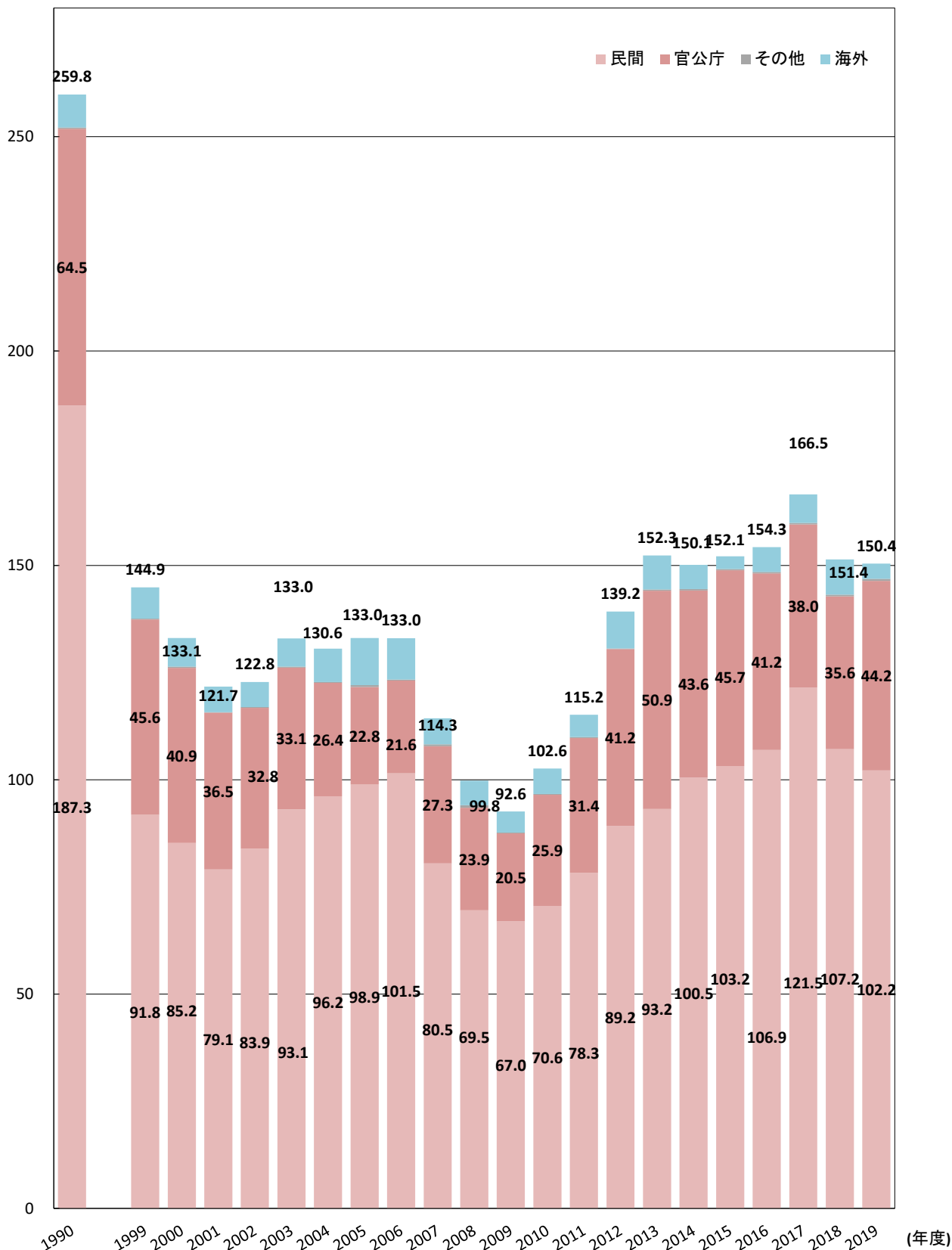


(年度)

対象企業数：1990年度→59社 1996～2011年度→48社 2012年度→97社 2013年度～2014年度→98社 2015年度～2016年度→97社
2017年度～96社 2018年度～97社 2019年度～96社 2020年度～95社

(千億円)

年度別 受注額の推移



対象企業数：1990年度→59社 1996～2011年度→48社 2012年度→97社 2013年度～2014年度→98社 2015年度～2016年度→97社
 2017年度～96社 2018年度～97社 2019年度～96社 2020年度～95社

問い合わせ先

(一社)日本建設業連合会 (担当：河合)
 Tel. 3 5 5 3-0 7 0 3 (企画調整部)
 東京都中央区八丁堀 2-5-1 東京建設会館