

2022年11月29日

## 10月の建設受注、13.2%増

(一社)日本建設業連合会では、法人会員94社を対象に行った2022年10月分の受注調査結果を取りまとめました。

### I. 2022年10月の受注について

#### 1. 発注者別

〔最近の推移〕 (受注額)

(単位:10億円)

	総計	国内計	発注者別						海外	
			民間	(製造業)	(非製造業)	官公庁	(国の機関)	(地方の機関)		その他
2021年10月	1,005	1,000	721	182	538	279	186	93	0	5
11月	1,099	1,042	770	202	568	270	165	105	1	56
12月	1,671	1,629	1,298	210	1,088	330	190	140	2	42
2022年01月	1,162	1,113	781	127	654	329	223	106	2	49
02月	1,244	1,240	972	220	752	266	190	76	2	4
03月	2,984	2,886	2,182	374	1,809	700	462	239	3	98
04月	931	923	661	199	461	261	184	77	1	8
05月	907	828	690	172	519	135	85	51	2	79
06月	1,574	1,424	1,100	266	834	318	211	107	7	149
07月	947	901	667	188	480	232	109	123	2	46
08月	1,048	1,026	837	301	537	188	129	59	1	22
09月	2,152	1,952	1,353	358	994	577	450	127	23	199
10月	1,137	1,098	803	127	677	287	152	136	7	40
2022/4~2022/10	8,696	8,152	6,111	1,610	4,501	1,999	1,319	681	42	543
	(前年同期比)									
	(単位:%)									
2021年10月	2.9	2.5	9.6	57.4	▲ 0.7	▲ 11.9	▲ 10.2	▲ 15.2	▲ 81.1	17,788.5
11月	13.9	17.3	15.2	26.6	11.6	25.4	3.6	87.5	▲ 68.0	▲ 25.9
12月	7.4	6.6	20.5	▲ 7.7	28.1	▲ 26.6	▲ 26.8	▲ 26.4	▲ 22.9	48.4
2022年01月	7.8	4.3	24.1	40.0	21.4	▲ 24.7	▲ 33.9	6.2	1,355.8	366.2
02月	▲ 2.7	1.1	15.8	87.4	4.2	▲ 30.7	▲ 32.5	▲ 25.6	▲ 49.8	▲ 91.9
03月	▲ 19.3	▲ 19.3	▲ 16.2	9.0	▲ 20.0	▲ 27.0	▲ 34.3	▲ 7.1	▲ 66.9	▲ 19.9
04月	25.3	27.3	35.4	115.9	16.6	10.9	14.3	3.7	▲ 61.5	▲ 55.9
05月	22.7	12.4	44.5	96.6	32.8	▲ 47.6	▲ 58.6	▲ 5.6	191.9	2,398.5
06月	15.4	8.8	22.2	81.0	10.7	▲ 21.1	▲ 5.8	▲ 40.2	5.9	174.6
07月	3.1	▲ 1.3	4.2	0.1	5.9	▲ 14.9	▲ 29.9	5.0	520.1	815.1
08月	21.1	22.8	36.0	61.8	24.8	▲ 13.1	▲ 13.4	▲ 12.6	▲ 76.3	▲ 26.8
09月	35.1	24.2	7.7	147.6	▲ 10.5	83.3	109.5	27.0	1,038.8	875.2
10月	13.2	9.7	11.5	▲ 30.3	25.7	2.9	▲ 18.6	45.9	3,205.0	755.0
2022/4~2022/10	20.3	14.9	19.9	56.9	10.6	1.0	1.9	▲ 0.8	189.4	300.9

## 2. 国内受注・地域ブロック別

〔最近の推移〕 (受注額)

(単位:10億円)

	全国計	地域ブロック別								
		01北海道	02東北	03関東	04北陸	05中部	06近畿	07中国	08四国	09九州
2021年10月	1,000	35	53	321	39	170	241	40	15	85
11月	1,042	49	77	411	51	132	156	40	20	107
12月	1,629	65	77	689	39	130	308	52	45	224
2022年01月	1,113	35	58	563	19	139	184	18	21	77
02月	1,240	46	104	604	56	112	145	44	20	109
03月	2,886	126	249	1,305	88	181	494	114	64	265
04月	923	44	47	332	29	120	160	33	10	149
05月	828	66	64	335	25	51	163	46	13	64
06月	1,424	53	125	608	63	175	229	49	25	98
07月	901	36	70	350	36	118	171	44	22	54
08月	1,026	59	158	442	23	89	147	34	12	63
09月	1,952	36	75	852	51	129	294	50	31	434
10月	1,098	40	58	430	34	119	221	45	14	138
2022/04~2022/10	8,152	334	597	3,350	261	801	1,384	301	125	998
	(前年同期比)	(単位:%)								
2021年10月	2.5	39.1	8.4	▲ 30.2	1.3	134.8	22.1	31.6	14.0	▲ 4.7
11月	17.3	108.1	17.2	▲ 0.5	39.4	18.8	▲ 7.5	63.7	42.3	234.4
12月	6.6	102.7	▲ 14.2	1.1	▲ 26.5	12.0	▲ 11.5	10.8	94.5	62.0
2022年01月	4.3	149.2	▲ 78.3	45.4	▲ 50.6	95.5	5.7	▲ 17.4	57.1	▲ 5.7
02月	1.1	17.9	▲ 3.1	1.9	▲ 0.6	▲ 31.1	17.7	23.6	▲ 31.8	34.9
03月	▲ 19.3	▲ 4.1	▲ 8.2	▲ 29.1	▲ 28.7	▲ 37.3	▲ 8.1	38.8	27.6	6.2
04月	27.3	32.5	▲ 42.0	15.5	68.5	43.7	11.8	▲ 3.8	46.5	277.8
05月	12.4	128.6	16.2	2.2	46.1	19.4	58.4	▲ 24.6	▲ 16.6	▲ 24.5
06月	8.8	▲ 21.5	15.5	24.6	58.1	28.4	▲ 4.2	▲ 51.2	27.7	▲ 11.9
07月	▲ 1.3	▲ 22.6	17.8	▲ 25.5	104.9	▲ 5.5	99.7	73.5	68.7	▲ 23.4
08月	22.8	73.1	342.6	15.1	12.1	▲ 2.2	▲ 5.3	50.6	▲ 43.7	▲ 12.7
09月	24.2	▲ 53.1	51.5	3.8	42.0	▲ 3.3	17.2	▲ 28.4	▲ 21.1	353.8
10月	9.7	12.3	9.7	34.0	▲ 14.3	▲ 30.0	▲ 8.5	12.7	▲ 9.1	61.6
2022/04~2022/10	14.9	3.6	35.0	8.1	39.0	2.4	13.7	▲ 14.8	▲ 3.1	79.1

(注) (1)発注者別調査の集計結果と地域ブロック別調査の集計結果は、四捨五入しているため必ずしも一致しない。

(2)地域ブロック内訳

北海道：北海道

東北：青森県、岩手県、宮城県、秋田県、山形県、福島県

関東：茨城県、栃木県、群馬県、埼玉県、千葉県、東京都、神奈川県、山梨県、長野県

北陸：新潟県、富山県、石川県、福井県

中部：岐阜県、静岡県、愛知県、三重県

近畿：滋賀県、京都府、大阪府、兵庫県、奈良県、和歌山県

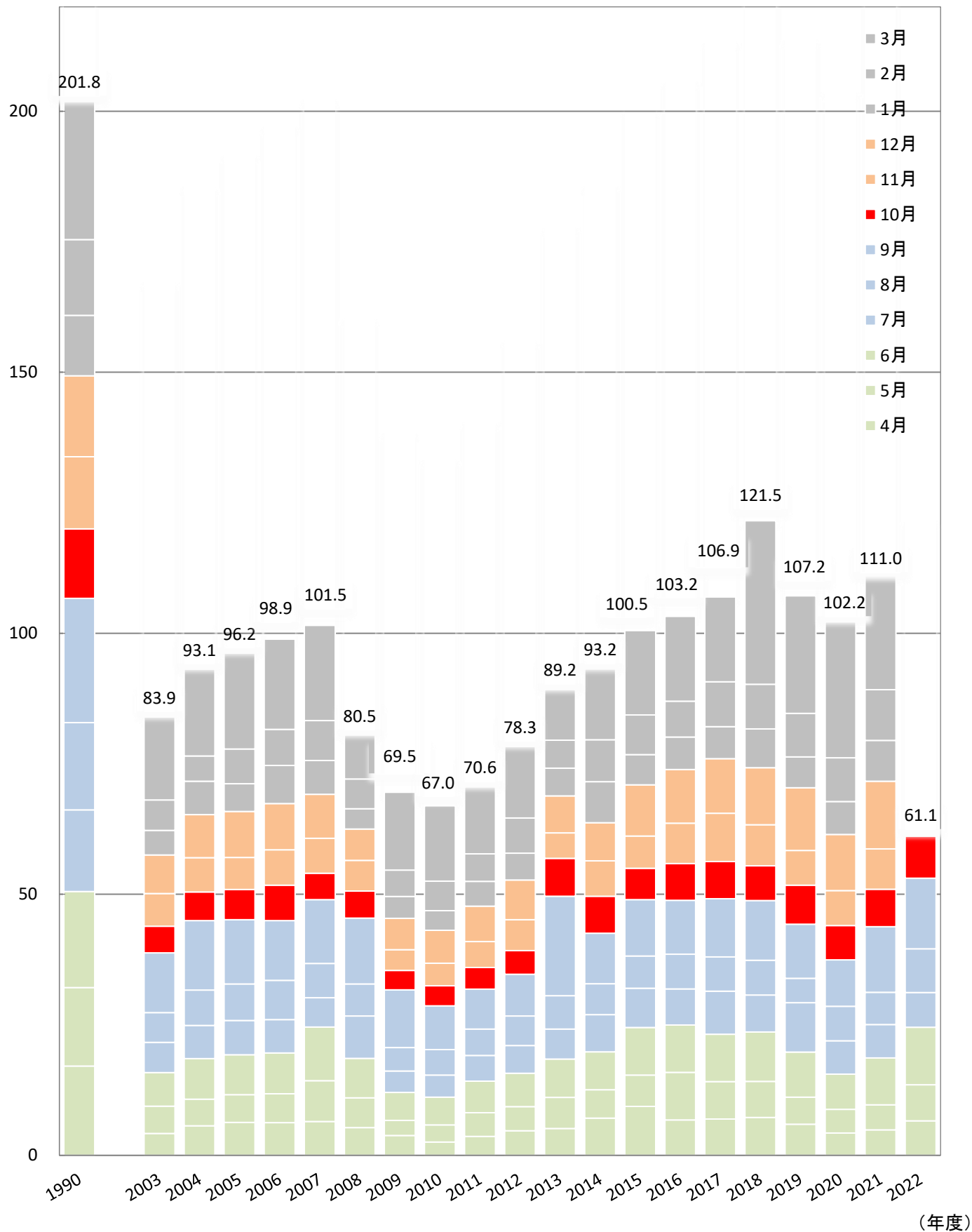
中国：鳥取県、島根県、岡山県、広島県、山口県

四国：徳島県、香川県、愛媛県、高知県

九州：福岡県、佐賀県、長崎県、熊本県、大分県、宮崎県、鹿児島県、沖縄県

(千億円)

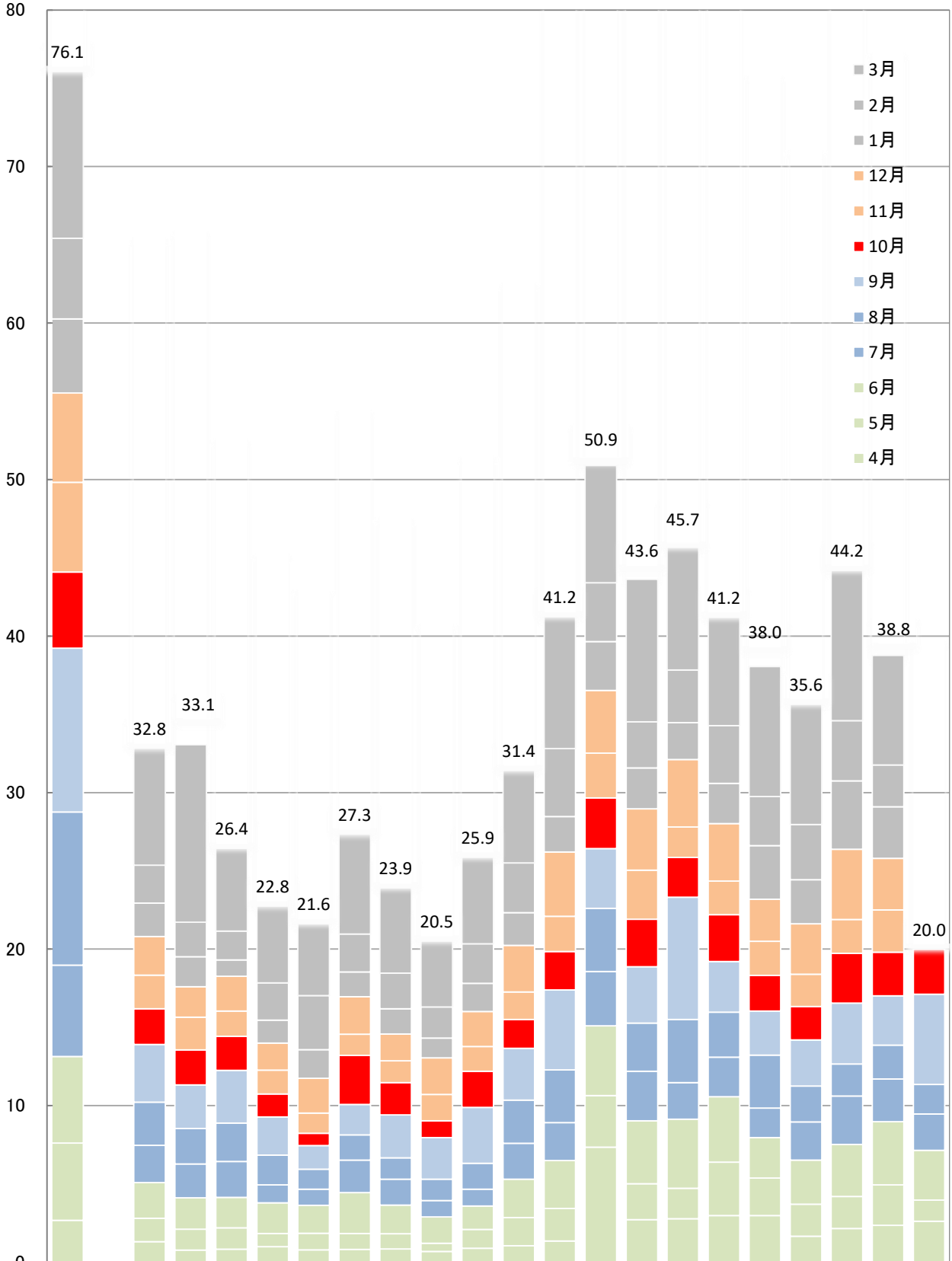
## 民間工事受注額の推移



対象企業数：1990年度→59社 1996～2011年度→48社 2012年度→97社 2013年度～2014年度→98社 2015年度～2016年度→97社  
2017年度～96社 2018年度～97社 2019年度～96社 2020年度～95社 2022.03月～94社

# 官公庁工事受注額の推移

(千億円)

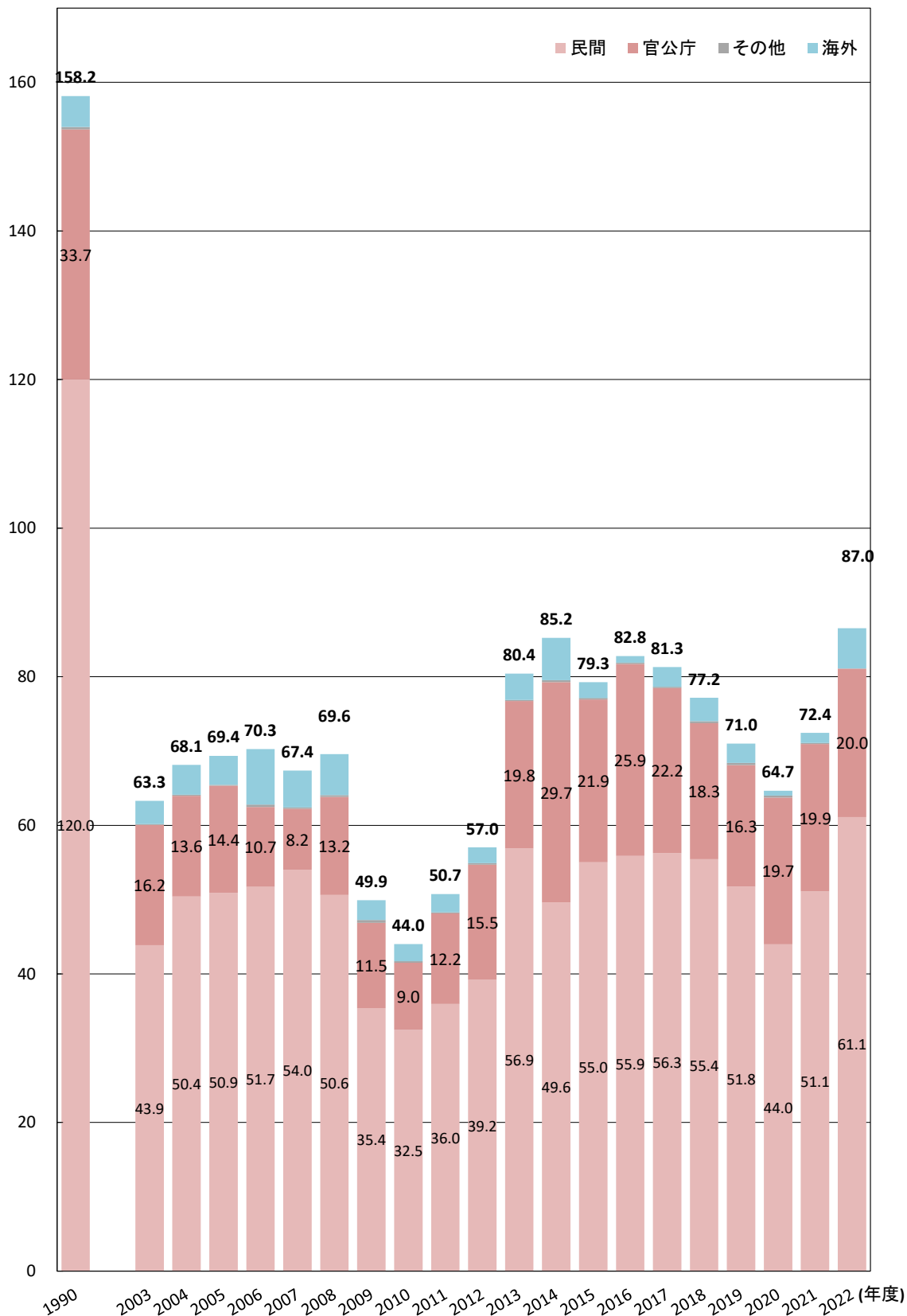


(年度)

対象企業数：1990年度→59社 1996～2011年度→48社 2012年度→97社 2013年度～2014年度→98社 2015年度～2016年度→97社  
2017年度～96社 2018年度～97社 2019年度～96社 2020年度～95社 2022.03月～94社

(千億円)

## 4～10月 受注額の推移



対象企業数：1990年度→59社 1996～2011年度→48社 2012年度→97社 2013年度～2014年度→98社 2015年度～2016年度→97社  
2017年度～96社 2018年度～97社 2019年度～96社 2020年度～95社

問い合わせ先

(一社)日本建設業連合会 (企画調整部 山本・泉澤)  
TEL：03-3553-0703  
東京都中央区八丁堀 2-5-1 東京建設会館

<http://www.nikkenren.com>