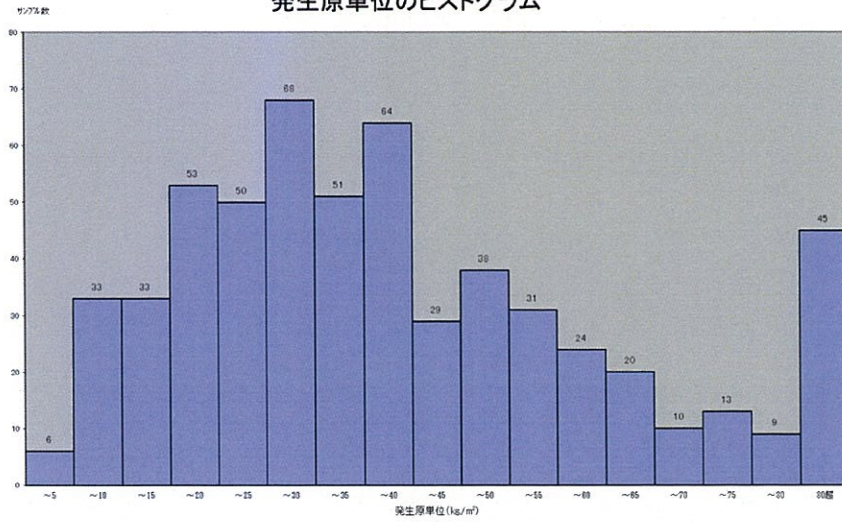
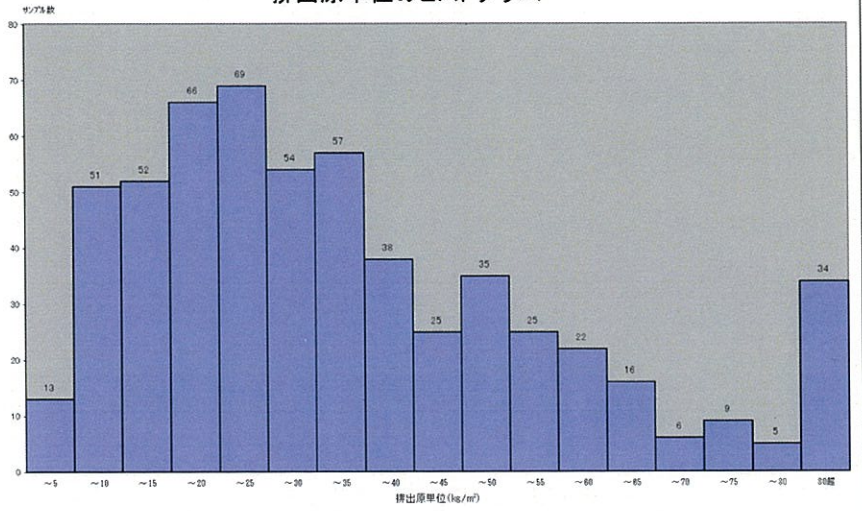


建築系混合廃棄物の原単位調査
平成23年度データ

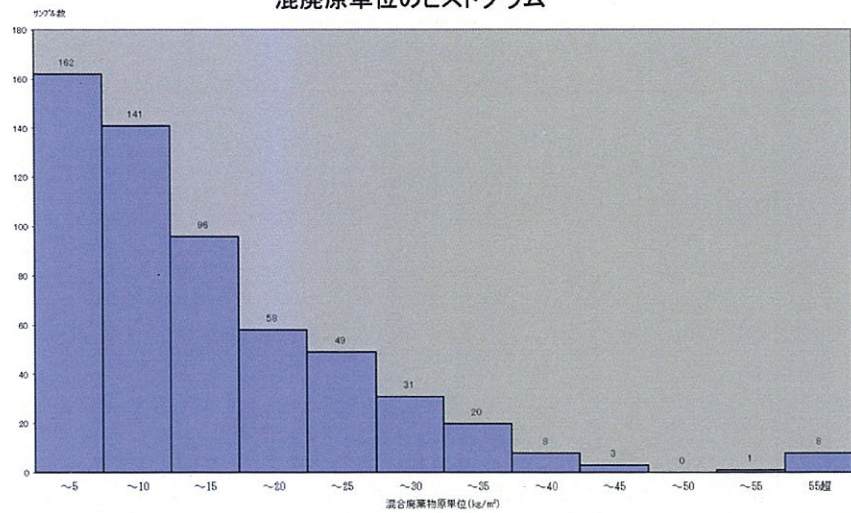
発生原単位のヒストグラム



排出原単位のヒストグラム



混廃原単位のヒストグラム



土壌汚染調査報告書
環境省 国土交通省 国土院 国土院 国土院

用途・規模別原単位一覧表(平成23年度)

用途	延床面積 項目	1,000㎡未満			3,000㎡未満			6,000㎡未満			10,000㎡未満			10,000㎡以上			総計		
		発生 原単位	総排出 原単位	混廃 原単位	発生 原単位	総排出 原単位	混廃 原単位	発生 原単位	総排出 原単位	混廃 原単位	発生 原単位	総排出 原単位	混廃 原単位	発生 原単位	総排出 原単位	混廃 原単位	発生 原単位	総排出 原単位	混廃 原単位
事務所	サンプル数(件)	16			21			7			14			27			85		
	原単位(kg/㎡)	47	45	20	47	47	14	36	34	9	32	31	8	27	25	5	37	36	11
集合住宅	サンプル数(件)	12			54			71			31			56			224		
	原単位(kg/㎡)	55	55	20	49	49	19	41	40	16	41	39	12	33	29	6	42	40	14
教育施設	サンプル数(件)	10			16			10			12			15			63		
	原単位(kg/㎡)	67	67	27	53	52	19	43	41	12	33	31	5	25	23	4	43	42	13
店舗	サンプル数(件)	5			10			4			7			13			39		
	原単位(kg/㎡)	57	57	18	47	44	16	28	26	9	37	37	10	28	28	6	38	37	11
病院	サンプル数(件)	4			6			9			6			6			31		
	原単位(kg/㎡)	75	75	31	47	47	15	20	20	8	23	23	11	28	28	8	34	34	13
工場	サンプル数(件)	1			7			7			7			11			33		
	原単位(kg/㎡)	63	63	10	34	34	12	26	25	6	29	29	6	15	14	3	26	25	6
福祉施設	サンプル数(件)	1			9			22			4			2			38		
	原単位(kg/㎡)	162	162	86	61	60	20	61	38	13	33	31	17	13	13	6	58	45	16
ホテル	サンプル数(件)	0			1			3			1			1			6		
	原単位(kg/㎡)	0	0	0	40	40	35	52	52	16	38	38	9	22	22	0	43	43	15
倉庫	サンプル数(件)	1			2			2			0			13			18		
	原単位(kg/㎡)	23	23	10	39	39	10	18	17	4	0	0	0	13	13	3	17	17	5
その他	サンプル数(件)	9			10			13			4			4			40		
	原単位(kg/㎡)	103	103	42	46	45	16	72	65	19	33	30	7	37	37	10	65	62	21
全用途	サンプル数(件)	59			136			148			86			148			577		
	原単位(kg/㎡)	65	65	26	49	48	17	44	40	14	35	34	10	27	25	5	42	39	13

構造・規模別原単位

構造	延床面積 項目	1,000㎡未満			3,000㎡未満			6,000㎡未満			10,000㎡未満			10,000㎡以上			総計		
		発生 原単位	総排出 原単位	混廃 原単位	発生 原単位	総排出 原単位	混廃 原単位	発生 原単位	総排出 原単位	混廃 原単位	発生 原単位	総排出 原単位	混廃 原単位	発生 原単位	総排出 原単位	混廃 原単位	発生 原単位	総排出 原単位	混廃 原単位
S造	サンプル数(件)	29			38			22			29			56			174		
	原単位(kg/㎡)	64	63	22	43	43	14	46	45	11	33	32	8	23	22	5	39	38	11
RC造	サンプル数(件)	28			92			120			51			78			369		
	原単位(kg/㎡)	68	68	31	52	51	19	44	39	14	37	35	11	30	27	5	44	41	14
SRC造	サンプル数(件)	2			6			6			6			14			34		
	原単位(kg/㎡)	36	36	23	35	35	16	41	38	15	33	31	7	27	24	5	32	30	10
全用途	サンプル数(件)	59			136			148			86			148			577		
	原単位(kg/㎡)	65	65	26	49	48	17	44	40	14	35	34	10	27	25	5	42	39	13

事務所・集合住宅における構造・規模別原単位

構造	延床面積 (㎡)	事務所			集合住宅		
		サンプル数 (件)	発生原単位 (kg/㎡)	混廃原単位 (kg/㎡)	サンプル数 (件)	発生原単位 (kg/㎡)	混廃原単位 (kg/㎡)
S造	1,000㎡未満	13	49	20	-	-	-
	3,000㎡未満	11	42	12	-	-	-
	6,000㎡未満	2	27	9	-	-	-
	10,000㎡未満	9	36	9	-	-	-
	10,000㎡以上	20	24	5	1	34	8
	計	55	36	11	1	34	8
RC造	1,000㎡未満	2	38	17	12	55	20
	3,000㎡未満	8	59	18	53	49	19
	6,000㎡未満	4	36	10	69	42	16
	10,000㎡未満	5	26	7	31	41	12
	10,000㎡以上	3	41	7	53	33	6
	計	22	43	12	218	42	14
SRC造	1,000㎡未満	1	38	30	-	-	-
	3,000㎡未満	2	28	15	1	49	35
	6,000㎡未満	1	52	3	2	35	19
	10,000㎡未満	-	-	-	-	-	-
	10,000㎡以上	4	31	8	2	24	4
	計	8	34	12	5	33	16
全構造	1,000㎡未満	16	47	20	12	55	20
	3,000㎡未満	21	47	14	54	49	19
	6,000㎡未満	7	36	9	71	41	16
	10,000㎡未満	14	32	8	31	41	12
	10,000㎡以上	27	27	5	56	33	6
	計	85	37	11	224	42	14

事務所・集合住宅にみる混合廃棄物原単位の推移

(単位:kg/㎡)

用途	構造	平成	平成	平成	平成	平成
		19年度	20年度	21年度	22年度	23年度
事務所	S造	13	11	9	10	11
	RC造	14	13	14	14	12
	SRC造	14	13	8	12	12
	全構造	13	12	10	11	11
集合住宅	S造	22	10	6	18	8
	RC造	16	14	13	12	14
	SRC造	15	7	14	11	16
	全構造	16	13	12	12	14

発生原単位・排出原単位及び混合廃棄物原単位一覧表(平成23年度)

構造	延床面積(m ²)	件数	発生原単位(kg/m ²)	総排出原単位(kg/m ²)	排出原単位(kg/m ²)	混廃原単位(kg/m ²)
S造	1,000m ² 未満	29	63.8	62.4	59.5	20.9
	3,000m ² 未満	38	43.3	42.5	40.4	13.9
	6,000m ² 未満	22	46.0	44.8	40.8	10.6
	10,000m ² 未満	29	32.8	31.3	28.5	7.2
	10,000m ² 以上	56	23.0	21.5	18.1	4.4
	計	174	38.8	37.5	34.5	10.5
RC造	1,000m ² 未満	28	68.5	68.4	65.8	30.9
	3,000m ² 未満	92	51.7	49.2	45.9	18.2
	6,000m ² 未満	120	44.1	38.4	34.5	14.2
	10,000m ² 未満	51	36.9	35.1	30.0	10.6
	10,000m ² 以上	78	30.1	27.1	20.6	5.4
	計	369	49.9	40.5	36.2	14.1
SRC造	1,000m ² 未満	2	36.4	36.4	33.9	22.9
	3,000m ² 未満	6	35.3	35.0	33.4	14.8
	6,000m ² 未満	6	41.4	38.3	36.0	15.1
	10,000m ² 未満	6	32.5	30.6	28.0	6.5
	10,000m ² 以上	14	26.7	23.3	20.8	5.1
	計	34	32.4	30.5	27.8	9.9
全構造	1,000m ² 未満	59	65.1	64.4	61.6	25.7
	3,000m ² 未満	136	48.6	46.7	43.8	16.9
	6,000m ² 未満	148	44.2	39.4	35.5	13.7
	10,000m ² 未満	86	35.2	33.5	29.3	9.2
	10,000m ² 以上	148	27.1	24.6	19.7	5.0
	計	577	41.6	39.0	35.2	12.8

各原単位の推移

(単位:kg/m²)

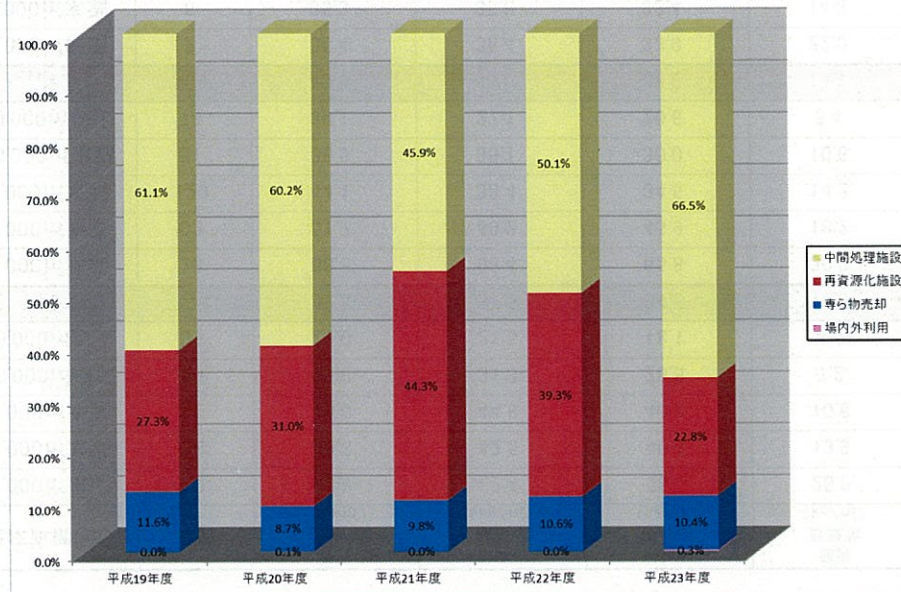
	平成19年度	平成20年度	平成21年度	平成22年度	平成23年度
発生原単位	33	33	34	37	42
総排出原単位	31	32	33	36	39
排出原単位	27	27	27	29	35
混合廃棄物原単位	14	12	11	11	13

品目別排出施設・排出量

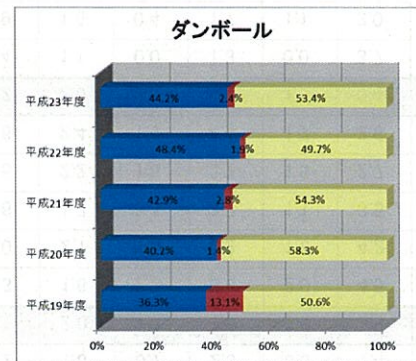
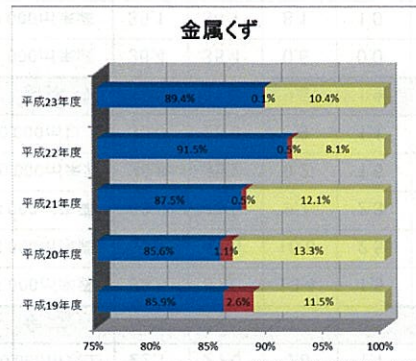
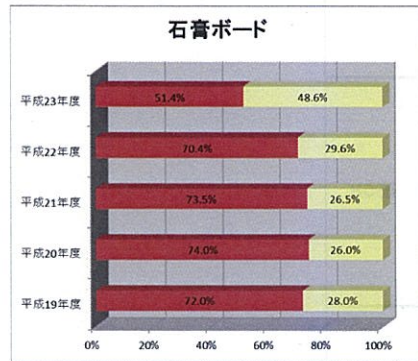
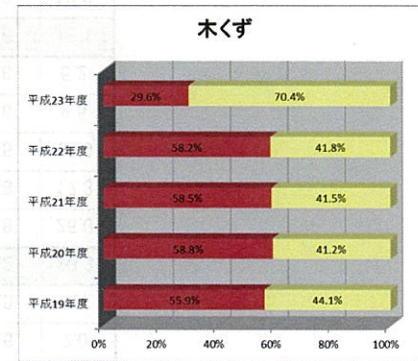
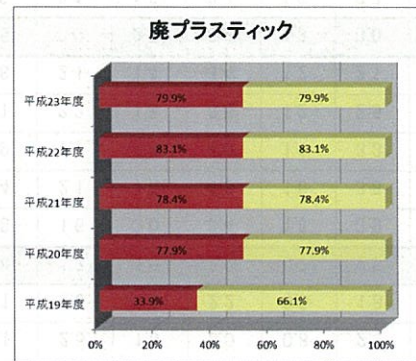
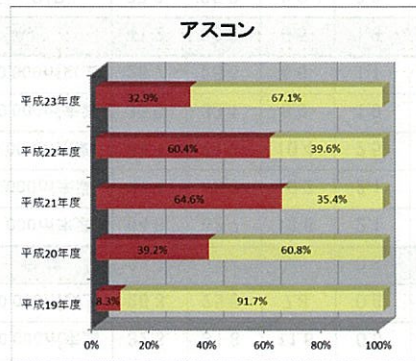
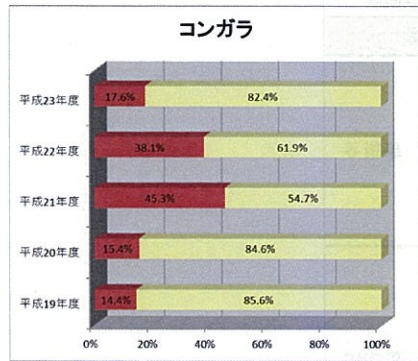
(単位:トン)

	場内外利用					専ら売却					再資源化施設					中間処理施設				
	平成 19年度	平成 20年度	平成 21年度	平成 22年度	平成 23年度	平成 19年度	平成 20年度	平成 21年度	平成 22年度	平成 23年度	平成 19年度	平成 20年度	平成 21年度	平成 22年度	平成 23年度	平成 19年度	平成 20年度	平成 21年度	平成 22年度	平成 23年度
コンガラ											8,084	8,838	27,386	24,485	7,909	48,077	48,489	33,007	39,808	37,120
アスコン											1,320	4,545	7,538	8,603	2,590	14,600	7,048	4,129	5,649	5,293
廃プラスチック											2,976	2,303	2,179	2,858	2,420	5,805	8,106	7,923	14,048	9,592
木くず	0	80	5	0	331						12,088	14,014	12,114	15,172	5,730	9,520	9,803	8,604	10,903	13,633
石膏ボード											14,317	13,523	12,095	12,359	7,582	5,567	4,746	4,359	5,185	7,161
金属くず						13,351	8,879	10,281	12,694	9,486	409	110	53	63	13	1,786	1,380	1,418	1,118	1,107
紙くず						3,826	3,356	3,408	4,427	2,560	1,377	121	225	173	139	5,326	4,868	4,310	4,539	3,098
合計	0	80	5	0	331	17,177	12,235	13,689	17,121	12,046	40,571	43,454	61,590	63,713	26,383	90,681	84,440	63,750	81,250	77,004

排出施設の割合(平成19年～平成23年)



品目別排出量の割合(平成19年～平成23年)



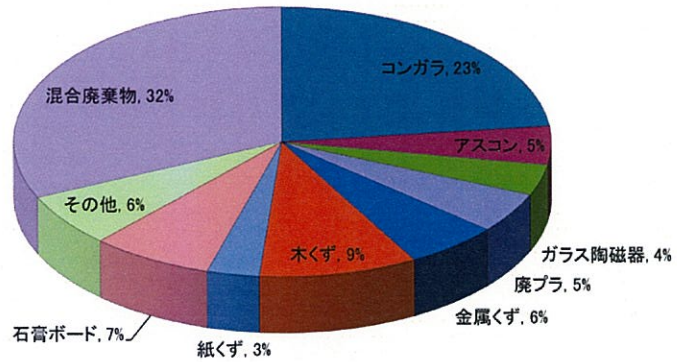
- 専ら物売却
- 再資源化施設
- 中間処理施設

品目別原単位(平成23年度)

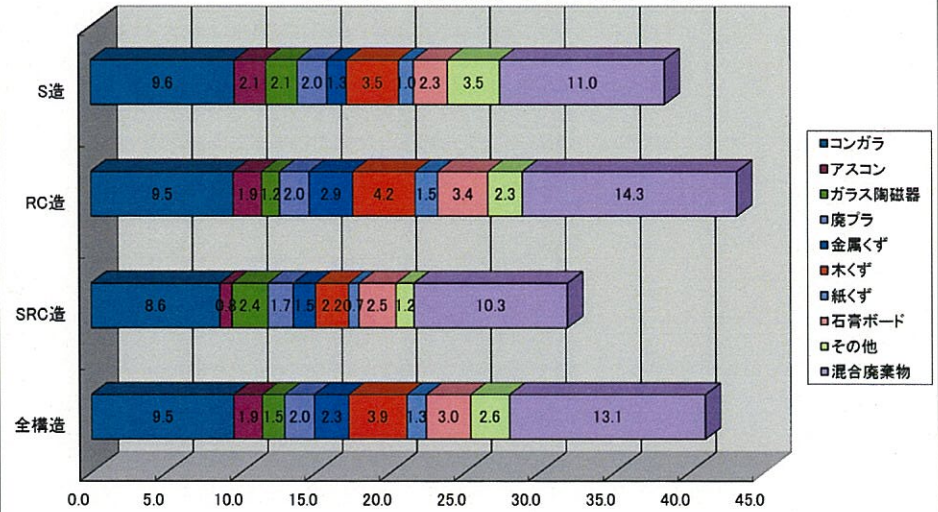
単位: (kg/m²)

構造	延床面積 (m ²)	発生原単位	発生原単位 (7スコン 除く)	コンガラ	7スコン	ガラス 陶磁器	廃プラ	金属 くず	木 くず	紙 くず	石膏 ボード	その他	混合 廃棄物
S造	1,000m ² 未満	63.3	60.4	14.7	2.9	1.0	1.6	2.0	3.1	1.2	3.3	12.1	21.5
	3,000m ² 未満	43.0	41.8	9.6	1.2	2.3	2.3	1.3	4.3	1.7	2.8	3.1	14.4
	6,000m ² 未満	46.0	41.9	14.5	4.1	1.6	1.9	1.8	6.0	0.9	2.7	1.6	10.9
	10,000m ² 未満	32.4	29.7	7.9	2.7	3.0	2.3	1.4	3.0	0.8	2.1	1.2	7.8
	10,000m ² 以上	22.1	21.0	5.8	1.1	2.2	1.8	0.7	2.3	0.5	1.4	1.4	4.8
	全体	38.3	36.2	9.6	2.1	2.1	2.0	1.3	3.5	1.0	2.3	3.5	11.0
RC造	1,000m ² 未満	68.5	67.0	13.4	1.5	2.3	1.6	2.3	3.8	2.0	4.5	6.1	30.9
	3,000m ² 未満	50.1	47.6	10.6	2.5	1.0	2.1	1.5	5.2	1.6	4.2	2.7	18.6
	6,000m ² 未満	43.8	41.5	9.7	2.3	0.6	1.7	5.4	3.7	1.1	3.5	1.5	14.4
	10,000m ² 未満	36.8	35.2	9.2	1.6	1.5	2.2	1.6	3.7	1.5	2.7	1.9	10.8
	10,000m ² 以上	30.0	28.9	6.9	1.1	1.6	2.4	1.9	4.4	1.7	2.6	2.2	5.4
	全体	43.4	41.5	9.5	1.9	1.2	2.0	2.9	4.2	1.5	3.4	2.3	14.3
SRC造	1,000m ² 未満	36.4	36.4	0.6	0.0	6.4	1.1	0.0	1.3	0.0	3.7	0.4	22.9
	3,000m ² 未満	35.1	34.1	8.1	1.0	0.9	1.6	0.4	1.7	1.1	3.0	1.3	15.9
	6,000m ² 未満	41.4	40.1	10.4	1.3	3.4	1.2	3.1	1.9	0.9	2.5	1.5	15.1
	10,000m ² 未満	32.3	31.8	11.6	0.5	2.1	2.5	1.3	3.0	0.8	2.9	0.6	7.0
	10,000m ² 以上	26.3	25.5	7.8	0.8	2.1	1.6	1.6	2.2	0.5	1.8	1.3	5.4
	全体	32.2	31.4	8.6	0.8	2.4	1.7	1.5	2.2	0.7	2.5	1.2	10.3
全構造	1,000m ² 未満	64.8	62.7	13.6	2.1	1.8	1.6	2.0	3.4	1.6	3.9	8.8	26.0
	3,000m ² 未満	47.4	45.3	10.2	2.1	1.4	2.1	1.4	4.8	1.6	3.8	2.8	17.3
	6,000m ² 未満	44.1	41.6	10.4	2.5	0.9	1.7	4.8	4.0	1.1	3.3	1.5	13.9
	10,000m ² 未満	35.0	33.1	8.9	1.9	2.1	2.3	1.5	3.5	1.2	2.5	1.6	9.5
	10,000m ² 以上	26.7	25.6	6.6	1.1	1.8	2.1	1.4	3.4	1.2	2.1	1.8	5.2
	全体(A)	41.2	39.3	9.5	1.9	1.5	2.0	2.3	3.9	1.3	3.0	2.6	13.1
前回集計データ(B)	37.2	35.0	8.8	2.2	1.5	2.1	1.6	3.7	1.6	2.7	2.3	10.8	
差異(A-B)	4.0	4.3	0.7	-0.3	0.0	-0.1	0.7	0.2	-0.3	0.3	0.3	2.3	

品目別原単位の構成割合(平成23年度)



構造別の品目別原単位(平成23年度)



品目別原単位(混合廃棄物組成割合調整)

種類	(単位:kg/m ³)									
	コンガラ	アスコン	ガラス陶磁器	廃プラ	金属くず	木くず	紙くず	石膏ボード	その他	混合廃棄物
原単位	9.5	1.9	1.5	2	2.3	3.9	1.3	3	2.6	13.1
混廃組成割合(※)	4.5%	0.0%	4.0%	8.7%	6.6%	9.3%	8.7%	3.0%	55.2%	
混廃内原単位(kg/m ³)	0.6	0.0	0.5	1.1	0.9	1.2	1.1	0.4	7.2	
	↓	↓	↓	↓	↓	↓	↓	↓	↓	
合計	10.1	1.9	2.0	3.1	3.2	5.1	2.4	3.4	9.8	

※混廃組成割合は平成18年度「建築系混合廃棄物の組成および原単位調査報告書(平成19年3月発行)」 P.13 「表2 建築系混合廃棄物の組成内容(全品目)」による

会社別原単位一覧

2014年3月25

会社名	発生原単位	総排出原単位	排出原単位	混廃原単位
浅沼組	28.1	28.1	26.3	17.7
安藤建設	26.0	25.6	25.2	15.0
大林組	29.7	27.3	24.1	10.0
大木建設	26.7	26.7	26.7	12.8
鹿島	41.2	38.2	31.6	9.4
熊谷組	28.8	27.5	27.5	13.3
五洋建設	48.0	48.0	44.4	25.9
佐藤工業	74.6	74.6	60.5	22.1
清水建設	18.8	18.4	16.1	6.8
大成建設	58.9	44.0	43.3	15.5
竹中工務店	68.7	68.7	68.6	10.8
東急建設	74.5	74.4	69.1	14.6
戸田建設	26.5	26.5	25.1	4.5
西松建設	41.7	41.3	40.7	15.5
長谷工コーポレーション	33.4	27.3	14.9	5.2
藤木工務店	54.3	54.3	54.3	24.1
フジタ	41.3	41.1	38.3	17.1
前田建設工業	47.2	45.7	45.5	14.1
三井住友建設	64.2	63.2	50.8	18.9
銭高組	38.6	38.6	38.5	9.4
間組	39.6	36.2	35.6	16.2
りんかい日産建設	39.1	39.1	24.5	18.7
計	41.6	39.5	35.5	13.1

発生原単位:場内利用+売却+再資源化+中間分別+中間混廃+最終

総排出原単位:再資源化+中間分別+中間混廃+最終

排出原単位:中間分別+中間混廃

混合廃棄物単位:中間混廃+最終

