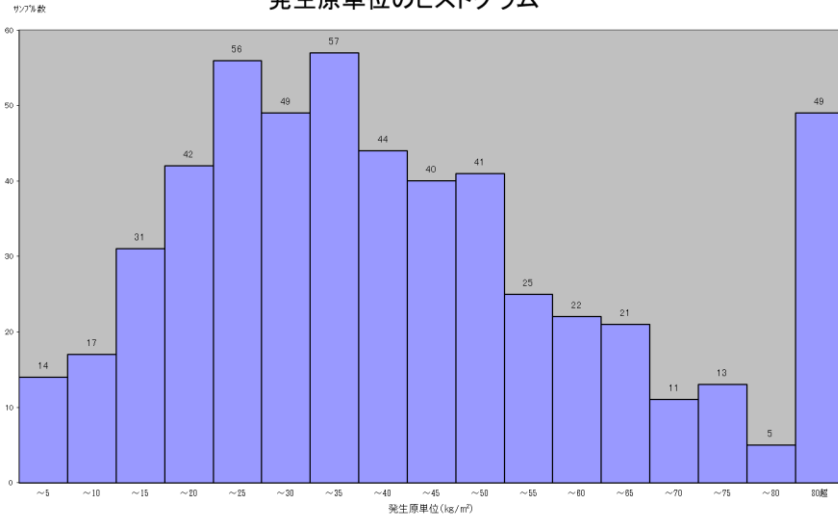


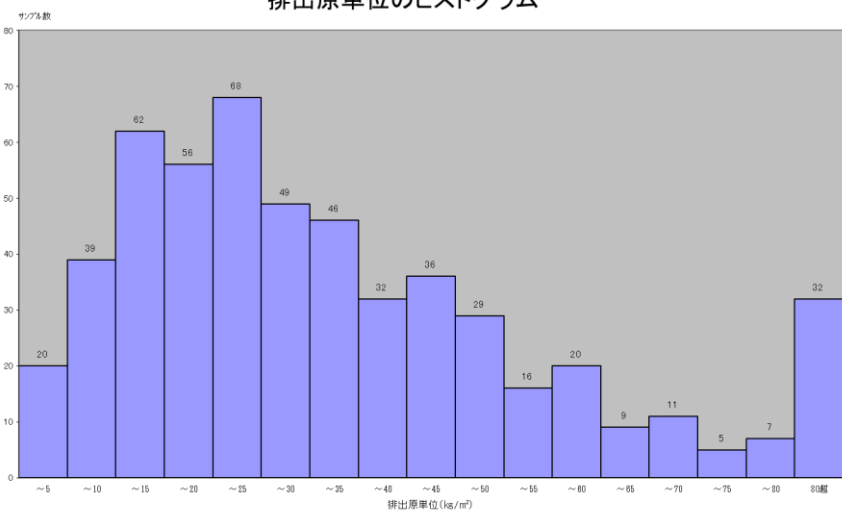
建築系混合廃棄物の原単位調査 平成24年度データ

2014・0421

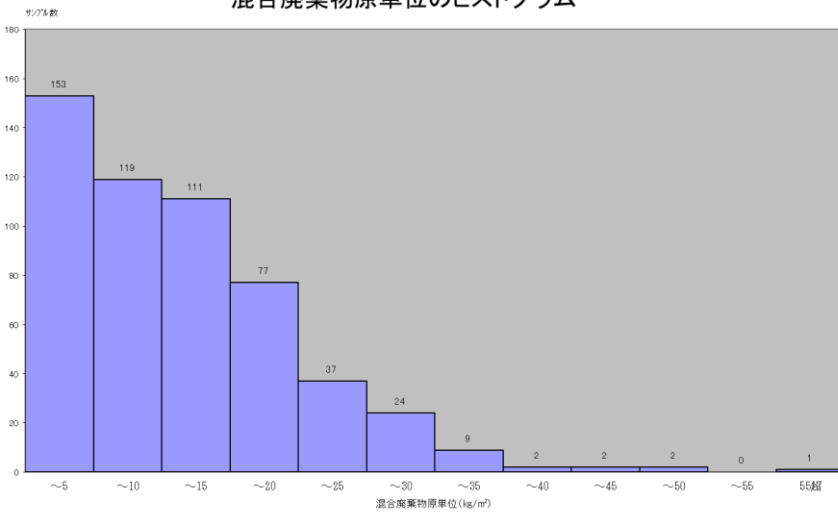
発生原単位のヒストグラム



排出原単位のヒストグラム



混合廃棄物原単位のヒストグラム



用途・規模別原単位一覧表(平成24年度)

用途	延床面積 項目	1,000㎡未満			3,000㎡未満			6,000㎡未満			10,000㎡未満			10,000㎡以上			総計		
		発生 原単位	総排出 原単位	混廃 原単位	発生 原単位	総排出 原単位	混廃 原単位	発生 原単位	総排出 原単位	混廃 原単位	発生 原単位	総排出 原単位	混廃 原単位	発生 原単位	総排出 原単位	混廃 原単位	発生 原単位	総排出 原単位	混廃 原単位
事務所	サンプル数(件)	4			16			16			14			27			77		
	原単位(kg/㎡)	32	31	17	67	65	18	55	52	15	48	44	7	33	32	5	47	45	11
集合住宅	サンプル数(件)	5			48			47			32			73			205		
	原単位(kg/㎡)	41	41	13	55	55	17	49	47	14	46	44	13	34	31	7	45	43	12
教育施設	サンプル数(件)	1			11			9			7			19			47		
	原単位(kg/㎡)	25	22	13	46	46	16	41	40	14	32	31	10	40	39	9	40	39	12
店舗	サンプル数(件)	4			13			2			3			6			28		
	原単位(kg/㎡)	47	47	26	45	45	15	68	68	7	24	23	6	20	19	4	39	39	13
病院	サンプル数(件)	1			7			4			7			15			34		
	原単位(kg/㎡)	17	17	3	101	97	24	59	59	18	45	39	9	30	29	6	51	48	12
工場	サンプル数(件)	1			8			16			5			8			38		
	原単位(kg/㎡)	42	42	4	16	15	8	39	38	9	27	27	7	13	12	4	27	26	7
福祉施設	サンプル数(件)	1			4			21			12			1			39		
	原単位(kg/㎡)	40	40	29	52	50	16	44	44	15	39	38	12	38	38	12	43	42	14
ホテル	サンプル数(件)	0			0			0			1			1			2		
	原単位(kg/㎡)	0	0	0	0	0	0	0	0	0	39	39	12	21	21	5	30	30	8
倉庫	サンプル数(件)	5			1			1			2			10			19		
	原単位(kg/㎡)	48	48	15	7	7	7	53	53	3	28	28	11	13	12	2	25	25	6
その他	サンプル数(件)	2			16			12			6			12			48		
	原単位(kg/㎡)	50	50	11	69	67	17	57	56	14	29	29	7	30	30	6	51	50	12
全用途	サンプル数(件)	24			124			128			89			172			537		
	原単位(kg/㎡)	41	41	16	56	55	17	48	47	13	41	39	10	31	29	6	43	42	11

構造・規模別原単位

構造	延床面積 項目	1,000㎡未満			3,000㎡未満			6,000㎡未満			10,000㎡未満			10,000㎡以上			総計		
		発生 原単位	総排出 原単位	混廃 原単位	発生 原単位	総排出 原単位	混廃 原単位	発生 原単位	総排出 原単位	混廃 原単位	発生 原単位	総排出 原単位	混廃 原単位	発生 原単位	総排出 原単位	混廃 原単位	発生 原単位	総排出 原単位	混廃 原単位
S造	サンプル数(件)	13			39			31			18			43			144		
	原単位(kg/㎡)	42	42	17	51	50	15	49	48	11	40	37	6	30	29	5	42	41	10
RC造	サンプル数(件)	10			80			86			62			114			352		
	原単位(kg/㎡)	43	42	15	60	59	17	50	49	15	43	41	12	33	30	7	45	44	12
SRC造	サンプル数(件)	1			5			11			9			15			41		
	原単位(kg/㎡)	12	12	4	36	36	18	37	34	11	30	29	7	25	24	6	30	29	9
全用途	サンプル数(件)	24			124			128			89			172			537		
	原単位(kg/㎡)	41	41	16	56	55	17	48	47	13	41	39	10	31	29	6	43	42	11

事務所・集合住宅における構造・規模別原単位

構造	延床面積 (㎡)	事務所			集合住宅		
		サンプル数 (件)	発生原単位 (kg/㎡)	混廃原単位 (kg/㎡)	サンプル数 (件)	発生原単位 (kg/㎡)	混廃原単位 (kg/㎡)
S造	1,000㎡未満	4	32	17	-	-	-
	3,000㎡未満	11	48	18	-	-	-
	6,000㎡未満	9	66	18	-	-	-
	10,000㎡未満	9	54	5	-	-	-
	10,000㎡以上	15	42	6	1	0	0
	計	48	49	12	1	0	0
RC造	1,000㎡未満	-	-	-	5	41	13
	3,000㎡未満	4	119	18	47	56	17
	6,000㎡未満	4	41	13	45	50	14
	10,000㎡未満	4	43	13	32	46	13
	10,000㎡以上	5	18	4	72	35	7
	計	17	53	11	201	45	12
SRC造	1,000㎡未満	-	-	-	-	-	-
	3,000㎡未満	1	67	16	1	24	19
	6,000㎡未満	3	39	8	2	35	16
	10,000㎡未満	1	12	4	-	-	-
	10,000㎡以上	7	25	4	-	-	-
	計	12	31	6	3	31	17
全構造	1,000㎡未満	4	32	17	5	41	13
	3,000㎡未満	16	67	18	48	55	17
	6,000㎡未満	16	55	15	47	49	14
	10,000㎡未満	14	48	7	32	46	13
	10,000㎡以上	27	33	5	73	34	7
	計	77	47	11	205	45	12

事務所・集合住宅にみる混合廃棄物原単位の推移

(単位:kg/㎡)

用途	構造	平成	平成	平成	平成	平成	平成
		19年度	20年度	21年度	22年度	23年度	24年度
事務所	S造	13	11	9	10	11	12
	RC造	14	13	14	14	12	11
	SRC造	14	13	8	12	12	6
	全構造	13	12	10	11	11	11
集合住宅	S造	22	10	6	18	8	0
	RC造	16	14	13	12	14	12
	SRC造	15	7	14	11	16	17
	全構造	16	13	12	12	14	12

発生原単位・排出原単位及び混合廃棄物原単位一覧表(平成24年度)

構造	延床面積 (㎡)	件数	発生原単位 (kg/㎡)	総排出原単位 (kg/㎡)	排出原単位 (kg/㎡)	混廃原単位 (kg/㎡)
S造	1,000㎡未満	13	42.2	41.9	40.6	17.5
	3,000㎡未満	39	51.3	50.0	43.0	15.2
	6,000㎡未満	31	48.6	47.6	39.8	10.7
	10,000㎡未満	18	39.6	37.2	32.2	6.3
	10,000㎡以上	43	29.7	28.8	24.9	5.1
	計	144	42.0	40.8	35.3	10.3
RC造	1,000㎡未満	10	42.7	42.4	42.4	14.9
	3,000㎡未満	80	60.1	59.3	48.0	17.3
	6,000㎡未満	86	49.9	48.6	39.7	14.8
	10,000㎡未満	62	42.5	40.5	31.7	12.2
	10,000㎡以上	114	32.7	30.4	24.5	6.6
	計	352	45.1	43.5	35.3	12.3
SRC造	1,000㎡未満	1	12.1	12.1	7.4	4.0
	3,000㎡未満	5	36.1	35.9	33.1	18.4
	6,000㎡未満	11	36.9	34.2	30.0	11.3
	10,000㎡未満	9	30.1	28.9	26.6	6.8
	10,000㎡以上	15	24.6	24.0	20.9	5.9
	計	41	30.2	28.9	25.7	9.0
全構造	1,000㎡未満	24	41.2	40.9	40.0	15.8
	3,000㎡未満	124	56.4	55.5	45.9	16.7
	6,000㎡未満	128	48.4	47.1	38.9	13.5
	10,000㎡未満	89	40.7	38.7	31.3	10.4
	10,000㎡以上	172	31.3	29.4	24.3	6.2
	計	537	43.2	41.7	34.6	11.5

各原単位の推移

(単位: kg/㎡)

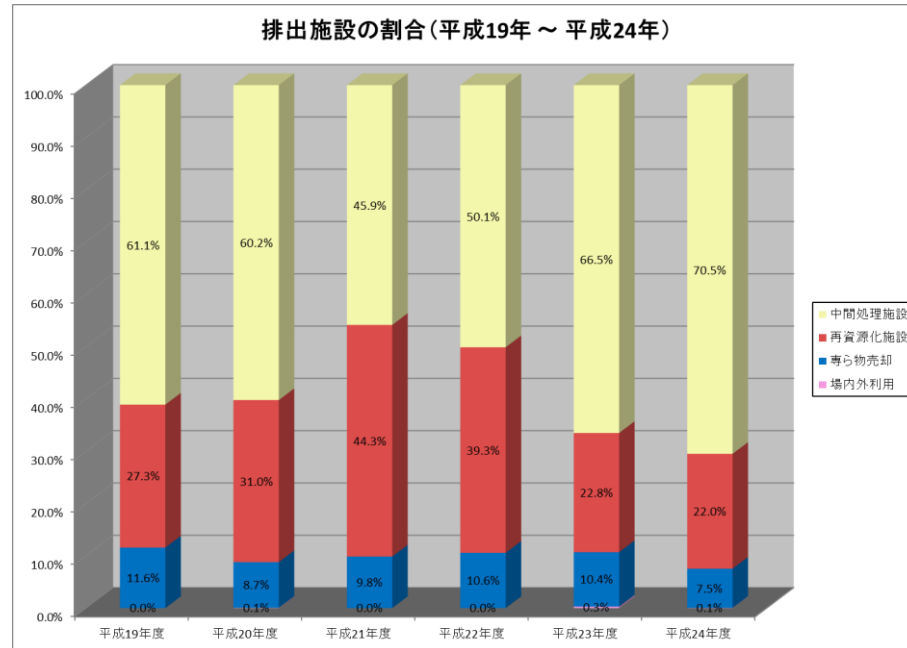
	平成19年度	平成20年度	平成21年度	平成22年度	平成23年度	平成24年度
発生原単位	33	33	34	37	42	43
総排出原単位	31	32	33	36	39	42
排出原単位	27	27	27	29	35	35
混合廃棄物原単位	14	12	11	11	13	11

品目別排出施設・排出量

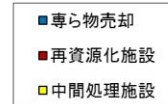
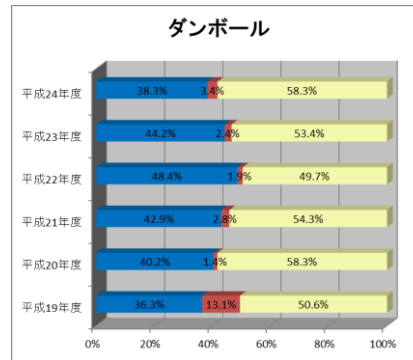
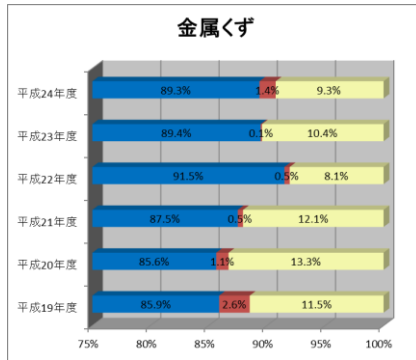
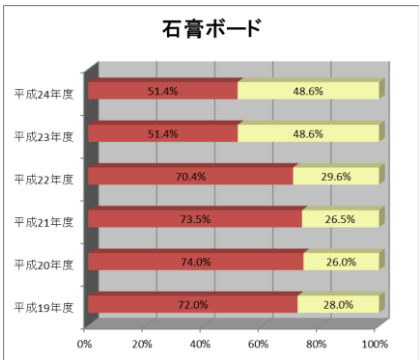
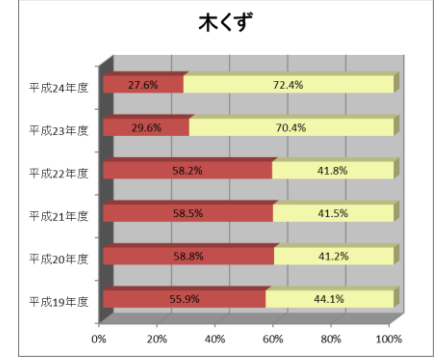
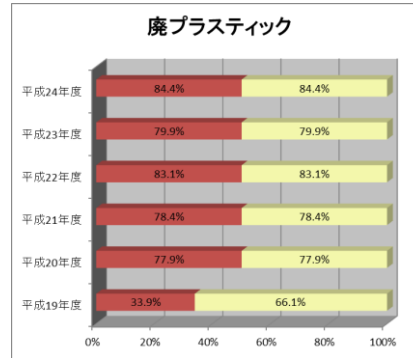
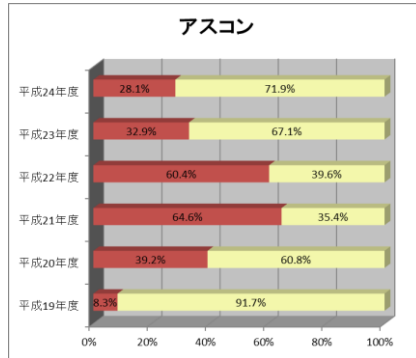
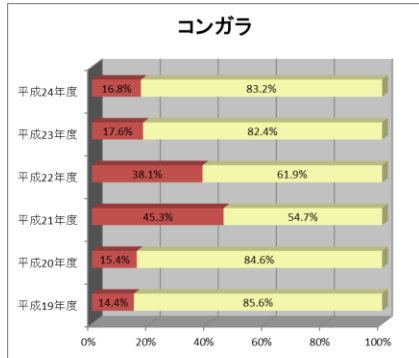
(単位:トン)

	場内外利用						専ら売却						再資源化施設						中間処理施設					
	平成 19年度	平成 20年度	平成 21年度	平成 22年度	平成 23年度	平成 24年度	平成 19年度	平成 20年度	平成 21年度	平成 22年度	平成 23年度	平成 24年度	平成 19年度	平成 20年度	平成 21年度	平成 22年度	平成 23年度	平成 24年度	平成 19年度	平成 20年度	平成 21年度	平成 22年度	平成 23年度	平成 24年度
コンガラ													8,084	8,838	27,386	24,485	7,909	9,437	48,077	48,489	33,007	39,808	37,120	46,628
アスコン													1,320	4,545	7,538	8,603	2,590	2,769	14,600	7,048	4,129	5,649	5,293	7,068
廃プラスチック													2,976	2,303	2,179	2,858	2,420	2,136	5,805	8,106	7,923	14,048	9,592	11,542
木くず	0	80	5	0	331	69							12,088	14,014	12,114	15,172	5,730	6,523	9,520	9,803	8,604	10,903	13,633	17,098
石膏ボード													14,317	13,523	12,095	12,359	7,582	8,276	5,567	4,746	4,359	5,185	7,161	7,836
金属くず							13,351	8,879	10,281	12,694	9,486	7,631	409	110	53	63	13	119	1,786	1,380	1,418	1,118	1,107	791
紙くず							3,826	3,356	3,408	4,427	2,560	2,416	1,377	121	225	173	139	215	5,326	4,868	4,310	4,539	3,098	3,683
合計	0	80	5	0	331	69	17,177	12,235	13,689	17,121	12,046	10,047	40,571	43,454	61,590	63,713	26,383	29,475	90,681	84,440	63,750	81,250	77,004	94,646

サンプル数 平成19年度:678 平成20年度:613 平成21年度:619 平成22年度:576 平成23年度:577 平成24年度:537



品目別排出量の割合(平成19年～平成24年)

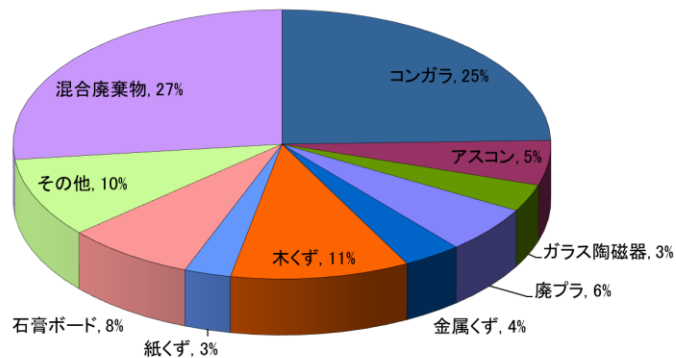


品目別原単位(平成24年度)

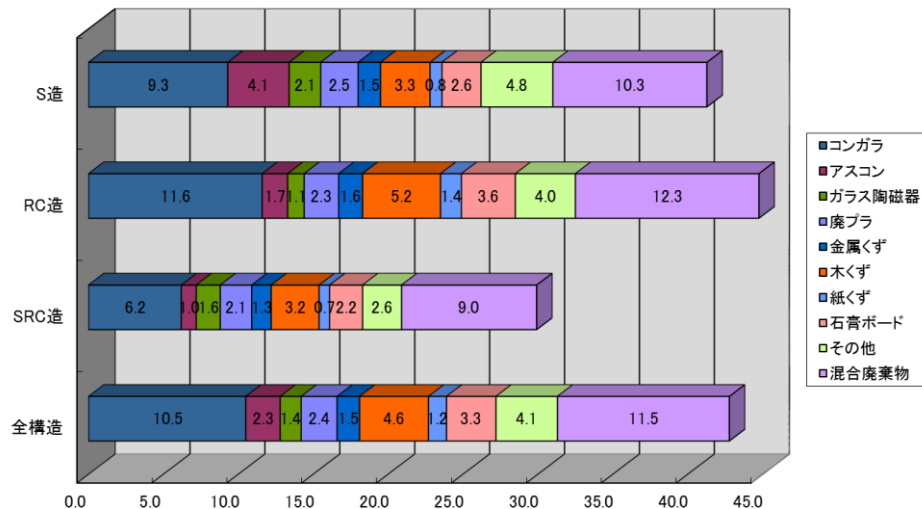
単位: (kg/m²)

構造	延床面積 (m ²)	発生 原単位	発生 原単位 (アスコン 除く)	コンガラ	アスコン	ガラス 陶磁器	廃プラ	金属 くず	木 くず	紙 くず	石膏 ボード	その他	混合 廃棄物
S造	1,000m ² 未満	42.2	40.0	11.5	2.2	1.2	2.2	1.3	2.7	1.6	1.5	0.5	17.5
	3,000m ² 未満	51.3	45.1	9.9	6.2	1.3	2.0	1.9	3.6	0.9	3.1	6.7	15.2
	6,000m ² 未満	48.6	42.4	9.4	6.2	2.6	2.7	1.2	3.6	0.7	3.1	7.3	10.7
	10,000m ² 未満	39.6	36.9	9.9	2.7	3.4	4.1	2.6	3.4	0.9	3.0	2.8	6.3
	10,000m ² 以上	29.7	27.9	7.7	1.8	2.3	2.1	1.0	2.9	0.4	2.1	3.6	5.1
	全体	42.0	37.9	9.3	4.1	2.1	2.5	1.5	3.3	0.8	2.6	4.8	10.3
RC造	1,000m ² 未満	42.7	42.6	12.0	0.1	2.9	1.2	1.2	3.9	1.5	4.9	0.1	14.9
	3,000m ² 未満	60.1	58.4	17.7	1.7	1.0	2.9	1.7	7.6	1.3	4.6	3.6	17.3
	6,000m ² 未満	49.9	48.4	12.2	1.5	0.7	2.2	1.3	5.4	1.3	4.1	5.7	14.8
	10,000m ² 未満	42.5	39.1	8.5	3.4	0.8	2.2	1.8	3.8	1.5	3.3	5.0	12.2
	10,000m ² 以上	32.7	31.6	8.4	1.1	1.4	2.3	1.6	4.3	1.4	2.6	2.8	6.6
	全体	45.1	43.4	11.6	1.7	1.1	2.3	1.6	5.2	1.4	3.6	4.0	12.3
SRC造	1,000m ² 未満	12.1	12.1	1.5	0.0	0.0	2.0	0.0	2.6	0.6	0.0	1.4	4.0
	3,000m ² 未満	36.1	34.7	6.4	1.4	0.4	0.7	0.3	1.2	1.2	2.1	3.8	18.4
	6,000m ² 未満	36.9	35.5	9.3	1.4	1.5	1.7	2.9	3.4	0.9	2.2	2.1	11.3
	10,000m ² 未満	30.1	29.4	5.6	0.7	2.5	3.4	0.9	4.0	0.7	3.1	2.4	6.8
	10,000m ² 以上	24.6	23.9	4.5	0.7	1.6	2.1	0.7	3.3	0.4	2.0	2.7	5.9
	全体	30.2	29.2	6.2	1.0	1.6	2.1	1.3	3.2	0.7	2.2	2.6	9.0
全構造	1,000m ² 未満	41.2	40.0	11.3	1.2	1.9	1.8	1.2	3.2	1.5	2.8	0.4	15.8
	3,000m ² 未満	56.4	53.3	14.8	3.1	1.1	2.5	1.7	6.1	1.2	4.1	4.6	16.7
	6,000m ² 未満	48.4	45.8	11.3	2.6	1.3	2.3	1.4	4.8	1.2	3.7	5.8	13.5
	10,000m ² 未満	40.7	37.7	8.5	3.0	1.5	2.7	1.9	3.8	1.3	3.2	4.3	10.4
	10,000m ² 以上	31.3	30.0	7.9	1.3	1.6	2.2	1.4	3.8	1.1	2.5	3.0	6.2
	全体(A)	43.2	40.9	10.5	2.3	1.4	2.4	1.5	4.6	1.2	3.3	4.1	11.5
前回集計データ(B)		41.2	39.3	9.5	1.9	1.5	2.0	2.3	3.9	1.3	3.0	2.6	13.1
差異(A-B)		2.0	1.6	1.0	0.4	-0.1	0.4	-0.8	0.7	-0.1	0.3	1.5	-1.6

品目別原単位の構成割合 (平成24年度)



構造別の品目別原単位 (平成24年度)



品目別原単位 (混合廃棄物組成割合調整)

(単位: kg/m³)

種類	コンガラ	アスコン	ガラス陶磁器	廃プラ	金属くず	木くず	紙くず	石膏ボード	その他	混合廃棄物
原単位	10.5	2.3	1.4	2.4	1.5	4.6	1.2	3.3	4.1	11.5
混廃組成割合 (※)	4.5%	0.0%	4.0%	8.7%	6.6%	9.3%	8.7%	3.0%	55.2%	
混廃内原単位 (kg/m³)	0.5	0.0	0.5	1.0	0.8	1.1	1.0	0.3	6.3	
	↓	↓	↓	↓	↓	↓	↓	↓	↓	
合計	11.0	2.3	1.9	3.4	2.3	5.7	2.2	3.6	10.4	

※混廃組成割合は平成18年度「建築系混合廃棄物の組成および原単位調査報告書(平成19年3月発行)」 P.13 「表2 建築系混合廃棄物の組成内容(全品目)」による