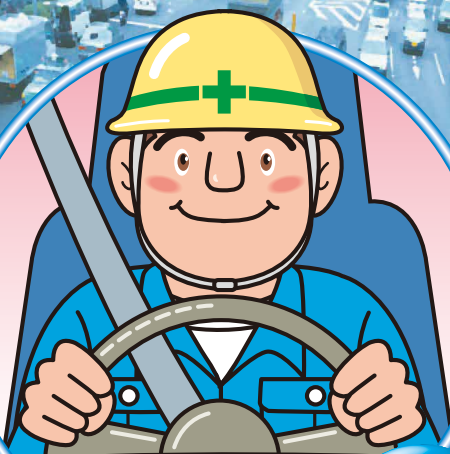


建設車両運転者の 安全ポイント

わたしのモットー、安全運転。



安全運転
ハンドブック

一般社団法人 日本建設業連合会
公衆災害対策委員会 交通対策部会
建設三団体安全対策協議会

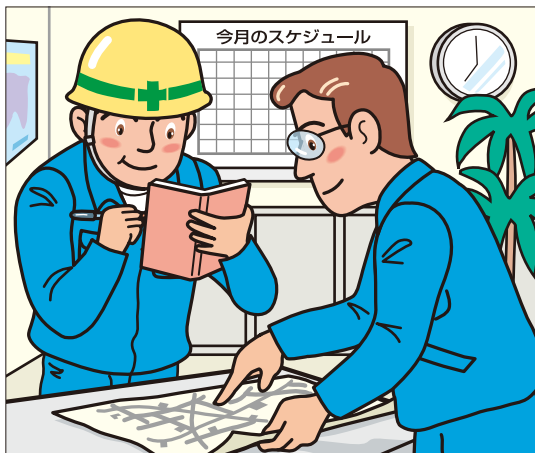
1 車と身体の点検



- 疲労・寝不足・二日酔い等避け、体調管理に万全を期そう
- 日常点検・整備をしっかり行おう
- 免許証・車検証の確認をしよう
- 運転に適した服装・履物に心がけよう

良好な状態で安全運転を

2 運転前の心構え



- 出発前に、KYマップ(危険予知地図)で運行経路を再確認しよう
- 運転席の整理整頓に努めよう
- 時間と心にゆとりを持とう
- シートベルトを確実に装着しよう
- 助手席の同乗者は運転者に協力して、安全確認の補助をしよう

家族の祈りに応える無事故の記録

3 運転中の厳守事項



- 積載量・方法は決められたルールを守ろう
- 運転中の携帯電話・メールは絶対にやめよう
- 割り込み・あおり等の危険な運転はやめよう
- 車間距離を保ち、安全速度を守ろう
- ごみ等のポイ捨ては絶対にやめよう

今日もまた、ルール守って安全運転

4 道路の状況に応じた運転



- 悪天候下では特にアクセル・ブレーキ・ハンドル操作に注意しよう
- 交通混雑や危険箇所では、より慎重に運転しよう
- 雨や曇り、夕暮れ時には早めにライトを点灯させよう
- 飛び出し等、とっさの事態にも対応できる運転をしよう

柔軟に対応できるスマートな運転

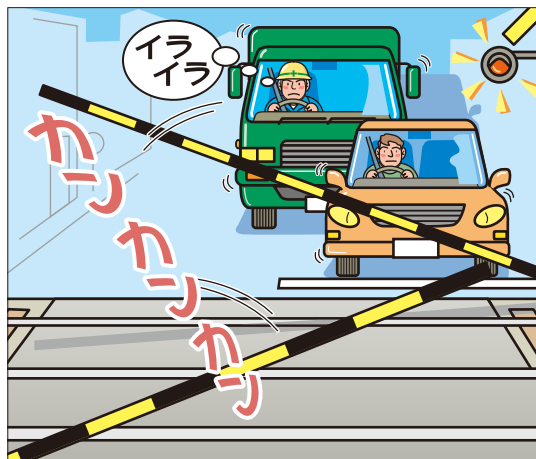
5 交差点での安全確認



- 右折時は対向車の陰から来る直進車に注意しよう
- 左折時は巻き込みと歩行者の安全を確認しよう
- 進路変更は早めに合図をしよう
- 交差点の通行は、歩行者優先を第一にしよう
- 信号の変わり目には特に注意しよう

交差点、徐行と左右の再確認

6 建設車両運転の マナー



- 踏切・横断歩道・交差点では無理な進入はやめよう
- 車の清掃を行い、砂や泥の落下を防ごう
- アイドリングストップを励行しよう
- 積荷の荷崩れ、落下がないように点検しよう
- 急ブレーキ・急ハンドル・クラクション濫用・からぶかしはやめよう

やさしさをマナーで示そう建設車両

7 建設現場周辺での 思いやり



- 雨の日はドロはねに注意して静かに走ろう
- 時間待ちのための路上駐車は自粛しよう
- 作業帯への出入りは誘導員の合図とともに運転者自らも安全確認を確実にしよう
- 狭い道路では歩行者・自転車など交通弱者の保護に配慮しよう
- 思いやり(人にやさしい)運転で建設車両のイメージアップを図ろう

さあどうぞ笑顔でゆずる建設車両

8 事故発生時の 緊急措置



- 負傷者の救護と救急車の手配を最優先にしよう
- 非常信号用具（発炎筒、停止表示器材等）を活用して二重事故を防ごう
- 警察への通報・連絡をしよう
- 相手側当事者の確認をしよう
- 現場責任者に速報し指示を受けよう

事故を起こして泣くよりも
法規守って正しい運転

運転者の皆さん 今日も一日ご苦労様です

交通事故は、相手方はもちろん、皆さん
やご家族にとっても大変不幸な出来事です。

建設工事に従事する私たちは、模範的運
転を心がけようではありませんか。

日建連では、建設車両（ダンプカー・送
迎用車両等）運転者の安全ポイントを作り
ました。いつも携帯し活用してください。

ご家族の皆さんが、今日もあなたの無事
故を祈っています。

氏 名	
会社名	
会 社 電話番号	— —
緊 急 連絡先	— —