

2024年5月28日

・ 4月の建設受注、前年同月比 25.1%増

(一社) 日本建設業連合会では、法人会員 92 社を対象に行った 2024 年 4 月分の受注調査結果を取りまとめました。

I. 2024年4月の受注について

1. 発注者別

〔最近の推移〕 (受注額)

(単位:10億円)

	総計	国内計	発注者別							海外	
			民間	(製造業)	(非製造業)	官公庁	(国の機関)	(地方の機関)	その他		
2023年04月	1,124	1,113	840	179	661	267	157	110	6	11	
05月	910	877	678	147	531	198	158	40	0	34	
06月	1,725	1,617	1,224	234	990	384	259	125	8	108	
07月	996	965	594	107	487	364	255	109	7	31	
08月	998	983	764	223	541	219	130	89	0	15	
09月	2,156	2,102	1,587	251	1,336	492	276	216	23	53	
10月	1,113	1,104	833	239	594	270	171	99	1	9	
11月	1,319	1,256	1,013	201	812	242	169	72	1	63	
12月	1,815	1,763	1,280	543	737	482	243	238	2	52	
01月	1,106	1,076	743	136	607	328	199	129	5	30	
02月	1,340	1,289	846	258	588	443	343	100	0	51	
03月	3,663	3,519	2,288	357	1,931	1,230	878	353	1	144	
04月	1,406	1,380	1,024	246	778	355	272	83	1	26	
2024/4~2024/4	1,406	1,380	1,024	246	778	355	272	83	1	26	
	(前年同月・同期比)									(単位:%)	
2023年04月	20.7	20.6	27.2	▲ 10.0	43.2	2.0	▲ 14.9	42.5	876.6	38.1	
05月	0.4	5.9	▲ 1.7	▲ 14.3	2.4	46.5	86.6	▲ 20.5	▲ 81.5	▲ 57.6	
06月	9.6	13.5	11.3	▲ 11.7	18.7	20.7	22.8	16.4	26.4	▲ 27.5	
07月	5.1	7.1	▲ 10.9	▲ 42.8	1.5	56.6	134.3	▲ 12.0	282.6	▲ 32.8	
08月	▲ 4.8	▲ 4.2	▲ 8.8	▲ 25.8	0.7	16.5	1.0	50.3	▲ 49.2	▲ 33.6	
09月	0.2	7.7	17.3	▲ 30.0	34.4	▲ 14.6	▲ 38.6	70.3	▲ 0.2	▲ 73.3	
10月	▲ 2.1	0.6	3.7	88.6	▲ 12.2	▲ 6.1	12.9	▲ 27.2	▲ 85.7	▲ 77.9	
11月	33.7	31.4	41.7	▲ 14.4	69.1	1.5	1.2	2.3	▲ 61.9	106.8	
12月	1.9	▲ 3.3	▲ 11.5	8.6	▲ 22.2	33.5	22.3	47.1	▲ 89.2	-	
01月	14.0	13.9	7.7	▲ 5.1	11.1	28.5	3.4	106.0	2,024.5	20.1	
02月	▲ 15.7	▲ 17.9	▲ 15.2	23.5	▲ 25.5	▲ 22.6	▲ 7.3	▲ 50.7	33.2	164.9	
03月	26.7	25.1	20.5	▲ 1.2	25.6	37.0	46.0	18.7	▲ 92.7	86.0	
04月	25.1	24.0	21.9	37.1	17.8	33.0	73.6	▲ 24.9	▲ 85.1	140.5	
2024/4~2024/4	25.1	24.0	21.9	37.1	17.8	33.0	73.6	▲ 24.9	▲ 85.1	140.5	

2. 国内受注・地域ブロック別

〔最近の推移〕 (受注額)

(単位:10億円)

	全国計	地域ブロック別								
		01北海道	02東北	03関東	04北陸	05中部	06近畿	07中国	08四国	09九州
2023年04月	1,113	96	75	426	23	143	178	65	12	96
05月	877	59	64	310	18	106	197	36	12	76
06月	1,617	70	104	769	59	133	306	64	12	100
07月	965	49	48	374	15	105	154	22	17	181
08月	983	36	58	519	15	71	94	27	15	147
09月	2,102	64	117	1,214	48	103	285	99	20	153
10月	1,104	68	50	427	12	117	266	35	33	96
11月	1,256	30	49	642	35	84	234	64	14	105
12月	1,763	247	82	643	71	115	321	51	53	180
01月	1,076	52	57	604	20	76	157	45	8	59
02月	1,289	66	68	615	80	114	181	23	20	122
03月	3,519	182	127	1,715	123	220	561	163	44	384
04月	1,380	55	30	721	61	113	231	29	10	128
2024/04~2024/04	1,380	55	30	721	61	113	231	29	10	128
	(前年同月・同期比)									(単位:%)
2023年04月	20.6	119.4	58.6	28.4	▲ 19.9	19.1	10.7	97.7	25.4	▲ 35.7
05月	5.9	▲ 11.6	▲ 1.1	▲ 7.5	▲ 30.3	106.9	20.9	▲ 22.5	▲ 8.1	19.6
06月	13.5	31.1	▲ 16.6	26.4	▲ 5.8	▲ 23.6	33.5	31.6	▲ 53.4	1.9
07月	7.1	36.0	▲ 31.5	6.6	▲ 59.6	▲ 11.7	▲ 9.5	▲ 49.5	▲ 22.2	237.8
08月	▲ 4.2	▲ 38.3	▲ 62.9	17.4	▲ 34.7	▲ 20.0	▲ 35.9	▲ 22.6	31.0	135.5
09月	7.7	78.4	56.5	42.5	▲ 6.9	▲ 20.0	▲ 3.2	95.8	▲ 34.3	▲ 64.8
10月	0.6	70.1	▲ 14.5	▲ 0.7	▲ 63.8	▲ 1.5	20.8	▲ 21.4	135.5	▲ 30.0
11月	31.4	17.6	▲ 11.7	35.3	▲ 4.6	▲ 45.1	102.5	101.5	19.5	100.1
12月	▲ 3.3	379.6	5.6	▲ 11.3	39.1	▲ 33.3	▲ 1.3	▲ 38.3	321.7	▲ 44.7
01月	13.9	15.7	17.0	90.0	▲ 59.8	▲ 30.6	▲ 27.3	▲ 27.8	▲ 58.9	▲ 24.8
02月	▲ 17.9	▲ 9.1	▲ 18.0	▲ 2.2	115.2	▲ 34.3	▲ 32.4	▲ 60.2	24.2	▲ 47.8
03月	25.1	▲ 11.4	▲ 36.1	35.7	86.7	10.6	▲ 1.9	94.9	▲ 9.5	117.8
04月	24.0	▲ 42.5	▲ 60.0	69.4	168.7	▲ 20.7	29.8	▲ 54.9	▲ 17.1	34.1
2024/04~2024/04	24.0	▲ 42.5	▲ 60.0	69.4	168.7	▲ 20.7	29.8	▲ 54.9	▲ 17.1	34.1

(注) (1)発注者別調査の集計結果と地域ブロック別調査の集計結果は、四捨五入しているため必ずしも一致しない。

(2)地域ブロック内訳

北海道：北海道

東北：青森県、岩手県、宮城県、秋田県、山形県、福島県

関東：茨城県、栃木県、群馬県、埼玉県、千葉県、東京都、神奈川県、山梨県、長野県

北陸：新潟県、富山県、石川県、福井県

中部：岐阜県、静岡県、愛知県、三重県

近畿：滋賀県、京都府、大阪府、兵庫県、奈良県、和歌山県

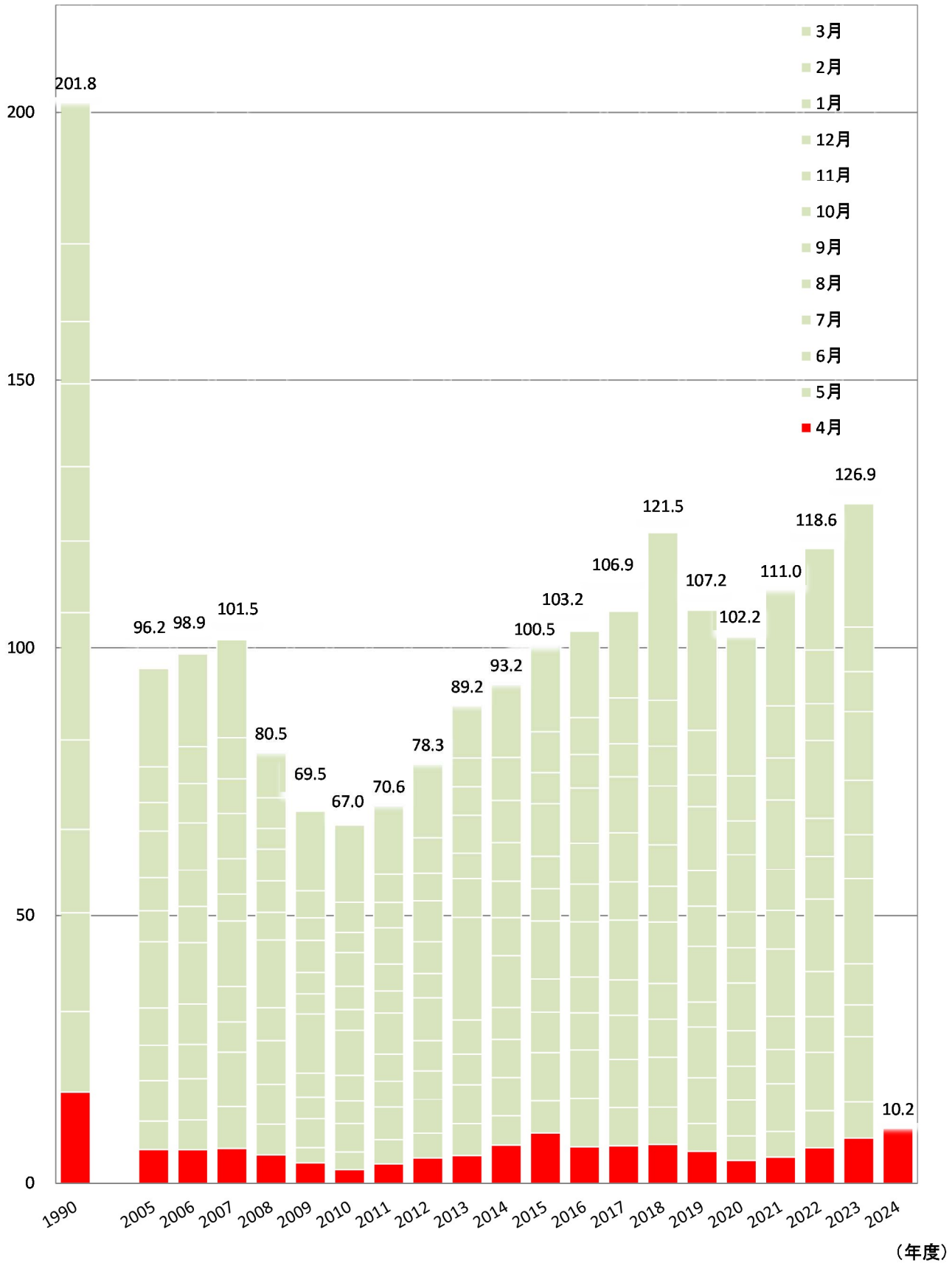
中国：鳥取県、島根県、岡山県、広島県、山口県

四国：徳島県、香川県、愛媛県、高知県

九州：福岡県、佐賀県、長崎県、熊本県、大分県、宮崎県、鹿児島県、沖縄県

(千億円)

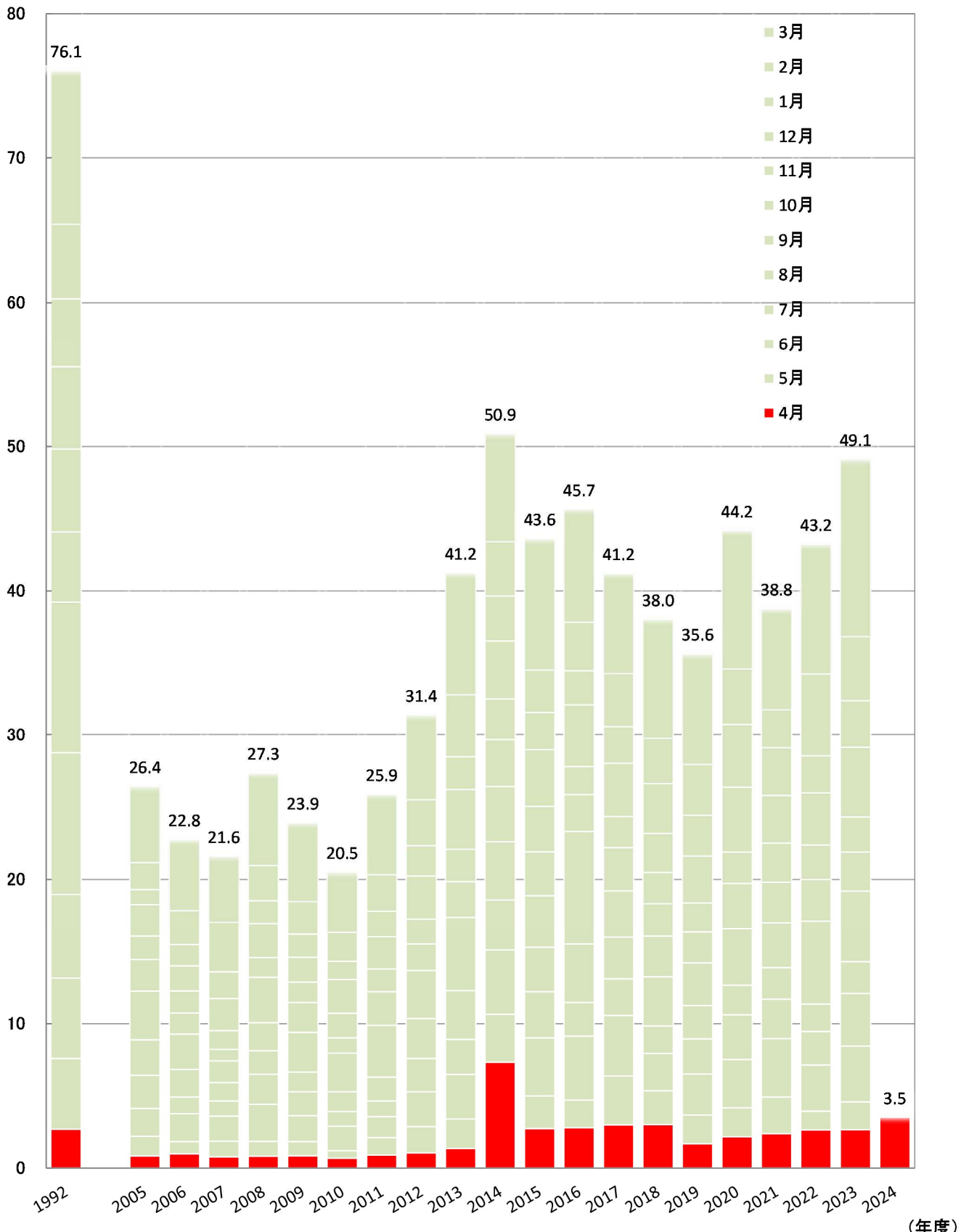
民間工事受注額の推移



対象企業数：1990年度→59社 1996～2011年度→48社 2012年度→97社 2013年度～2014年度→98社 2015年度～2016年度→97社
2017年度～96社 2018年度～97社 2019年度～96社 2020年度～95社 2022年3月～94社、2023年3月～93社、2024年2月～92社

官公庁工事受注額の推移

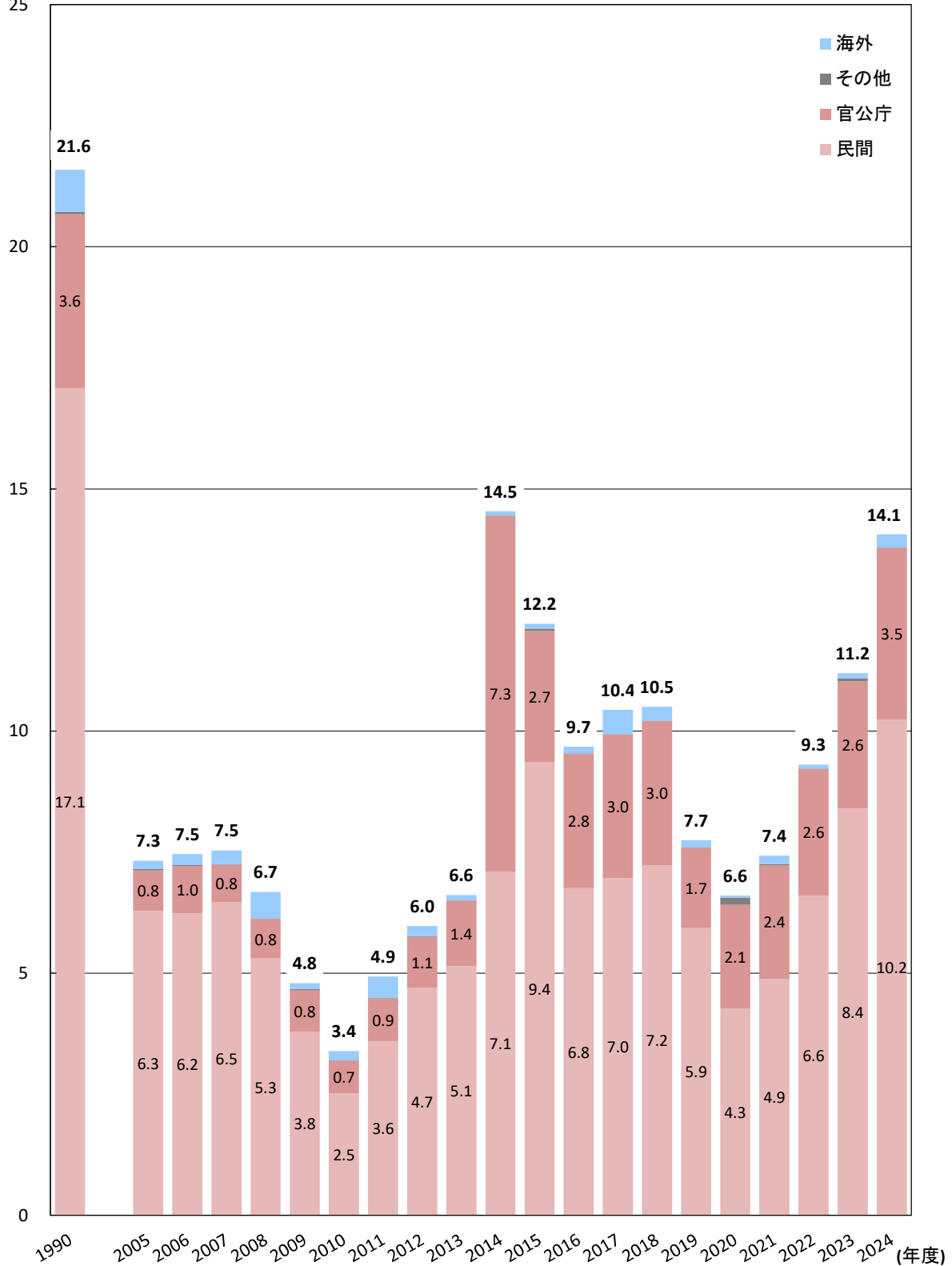
(千億円)



対象企業数：1990年度 → 59社 1996～2011年度 → 48社 2012年度 → 97社 2013年度～2014年度 → 98社 2015年度～2016年度 → 97社
 2017年度～96社 2018年度～97社 2019年度～96社 2020年度～95社 2022年3月～94社、2023年3月～93社、2024年2月～92社
 2024年3月～2024年3

(千億円)
25

4月受注額の推移



対象企業数：1990年度→59社 1996～2011年度→48社 2012年度→97社 2013年度～2014年度→98社 2015年度～2016年度→97社
2017年度～96社 2018年度～97社 2019年度～96社 2020年度～95社 2022年3月～94社、2023年3月～93社、2024年2月～92社

問い合わせ先

(一社)日本建設業連合会 (総合調整グループ 中井・西島)
TEL：03-3553-0703
東京都中央区八丁堀 2-5-1 東京建設会館

<http://www.nikkenren.com>